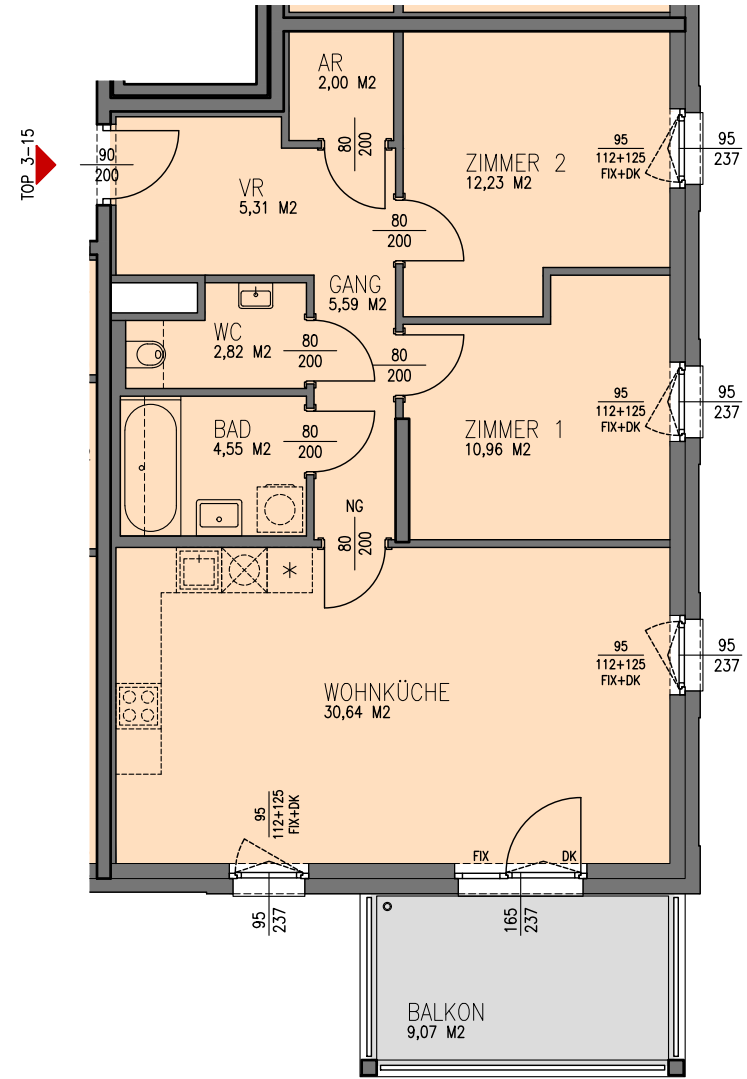


ÄNDERUNGEN VORBEHALTEN!

Vorbehaltlich technischer und konstruktiver Änderungen, sofern dem Wohnungsmieter bzw. Wohnungskäufer zumutbar, insbesondere weil sie geringfügig und sachlich gerechtfertigt sind.

Für die Anfertigung von Einbaumöbeln sind Naturmaße zu nehmen!
 Einbaumöbel nicht an Außenwand stellen - Gefahr von Schimmelbildung!
 Die dargestellten Kücheneinrichtungen, Waschmaschine etc. gelten nur als Möblierungsvorschlag und sind nicht inkludiert.
 Bei der Ermittlung der Durchgangshöhe (nutzbare Höhe) werden Türanschlag, -schwellen, -schleifer und Niveausprünge bis 3cm nicht berücksichtigt.



/ ABGEHÄNGTE DECKE / POTERIEN
MIND. RAUMHÖHE 2,30 M

LEGENDE:

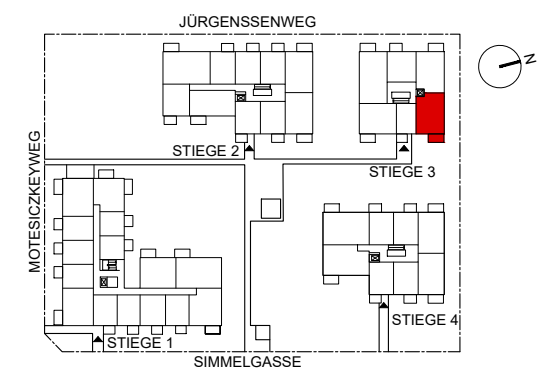
UK	DECKENUNTERKANTE
D	DREHFLÜGEL
DK	DREHKIPPFLÜGEL
FIX	FIXVERGLASUNG
NG	NURGLASTÜRBLATT
PH	PARAPETHÖHE
TW	TERRASSENTRENNWAND
VR	VORRAUM
AR	ABSTELLRAUM



Maßstab
1 : 100

VERTRAGSPLAN

**Simmelgasse 1, Stiege 3
1210 WIEN**



**STIEGE 3, TOP 3-15 TYP C
2. OBERGESCHOSS**

WOHNNUTZFLÄCHE	74,10m ²
BALKON	9,07m ²
EINLAGERUNGSMÖGLICHKEIT	9,03m ²

Bauherr, Eigentümer
ARWAG
 Wohnen im schönsten Wien
 ARWAG Objektvermietungsgesellschaft m.b.H.
 Würtzlerstraße 15, A-1030 Wien
 Tel. +43 1 79 700 -0

Baubetreuung
ARWAG
 BAUTRÄGER
 Wohnen im schönsten Wien
 ARWAG Bauträger Gesellschaft m.b.H.
 Würtzlerstraße 15, A-1030 Wien
 Tel. +43 1 79 700 -0

Planung
ARGE
Baumschlager Hutter ZT GmbH
 1010 Wien, Marc Aurel-Straße 3/4
 M office@bhp-wien.com T +43 1 964 89 65
SMAC _ Smart Architectural Concepts KG
 A-1130 WIEN, Küniglberggasse 17
 Studio: Franzensgasse 25/12, 1050 Wien
 M office@smac3.eu T +43 1 9673581

Plangrundlage
PLANWECHSEL Stand 08.07.2019

Projekt Nr.	Plan Nr.	Index	Datum
15127	3015	-	31.08.2019