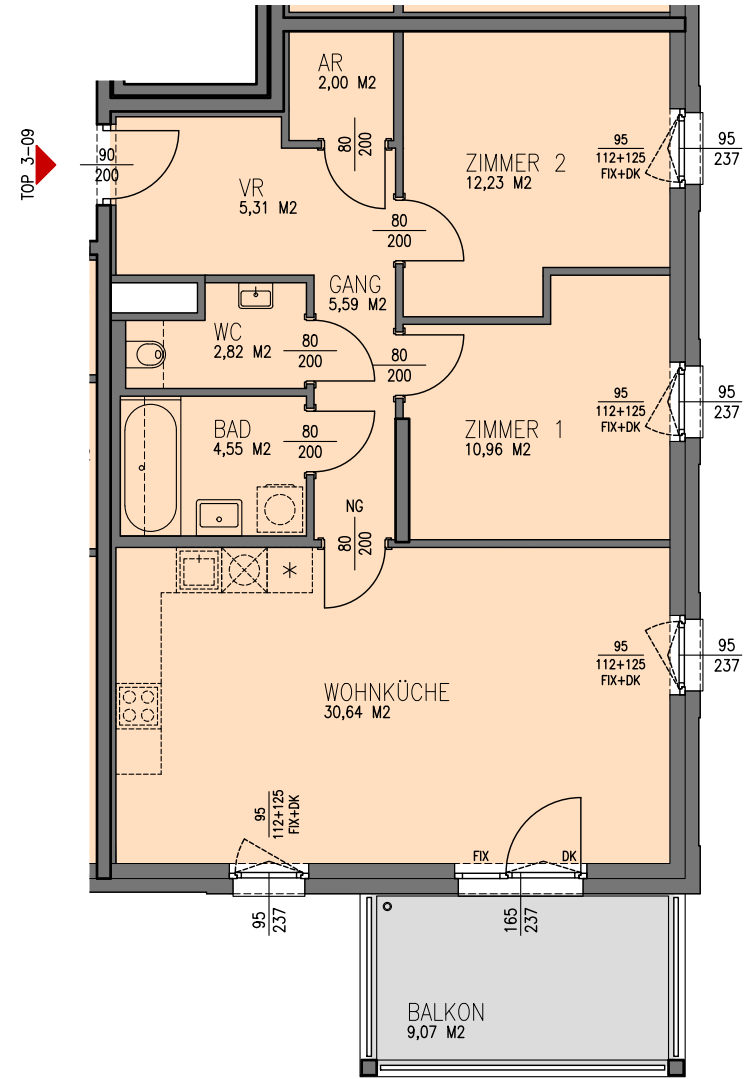


ÄNDERUNGEN VORBEHALTEN!

Vorbehaltlich technischer und konstruktiver Änderungen, sofern dem Wohnungsmieter bzw. Wohnungskäufer zumutbar, insbesondere weil sie geringfügig und sachlich gerechtfertigt sind.

Für die Anfertigung von Einbaumöbeln sind Naturmaße zu nehmen!
 Einbaumöbel nicht an Außenwand stellen - Gefahr von Schimmelbildung!
 Die dargestellten Kücheneinrichtungen, Waschmaschine etc. gelten nur als Möblierungsvorschlag und sind nicht inkludiert.
 Bei der Ermittlung der Durchgangshöhe (nutzbare Höhe) werden Türanschlag, -schwellen, -schleifer und Niveausprünge bis 3cm nicht berücksichtigt.



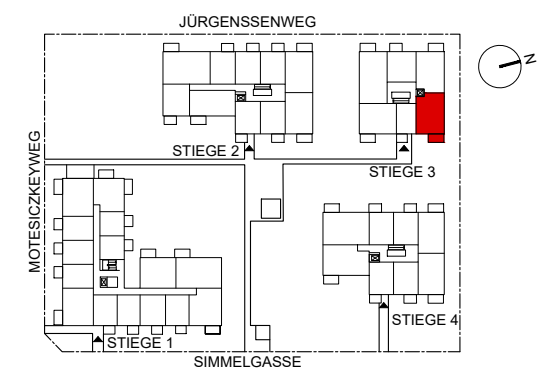
ABGEHÄNGTE DECKE / POTERIEN
 MIND. RAUMHÖHE 2,30 M

- LEGENDE:
- UK DECKENUNTERKANTE
 - D DREHFLÜGEL
 - DK DREHKIPPFLÜGEL
 - FIX FIXVERGLASUNG
 - NG NURGLASTÜRBLATT
 - PH PARAPETHÖHE
 - TW TERRASSENTRENNWAND
 - VR VORRAUM
 - AR ABSTELLRAUM

Maßstab
 1 : 100

VERTRAGSPLAN

**Simmelgasse 1, Stiege 3
 1210 WIEN**



STIEGE 3, TOP 3-09 TYP C
1. OBERGESCHOSS

WOHNNUTZFLÄCHE 74,10m²
 BALKON 9,07m²
 EINLAGERUNGSMÖGLICHKEIT 9,22m²

Bauherr, Eigentümer

ARWAG
 Wohnen im schönsten Wien

ARWAG Objektvermietungsgesellschaft m.b.H.
 Würtzlerstraße 15, A-1030 Wien
 Tel. +43 1 79 700 -0

Baubetreuung

ARWAG
 BAUTRÄGER
 Wohnen im schönsten Wien

ARWAG Bauträger Gesellschaft m.b.H.
 Würtzlerstraße 15, A-1030 Wien
 Tel. +43 1 79 700 -0

Planung

ARGE
Baumschlager Hutter ZT GmbH
 1010 Wien, Marc Aurel-Straße 3/4
 M office@bhp-wien.com T +43 1 964 89 65

SMAC _ Smart Architectural Concepts KG
 A-1130 WIEN, Küniglberggasse 17
 Studio: Franzensgasse 25/12, 1050 Wien
 M office@smac3.eu T +43 1 9673581

Piangrundlage
PLANWECHSEL Stand 08.07.2019

Projekt Nr.	Plan Nr.	Index	Datum
15127	3009	-	31.08.2019

FILE: LEOB-VT-vertrag-01.dwg