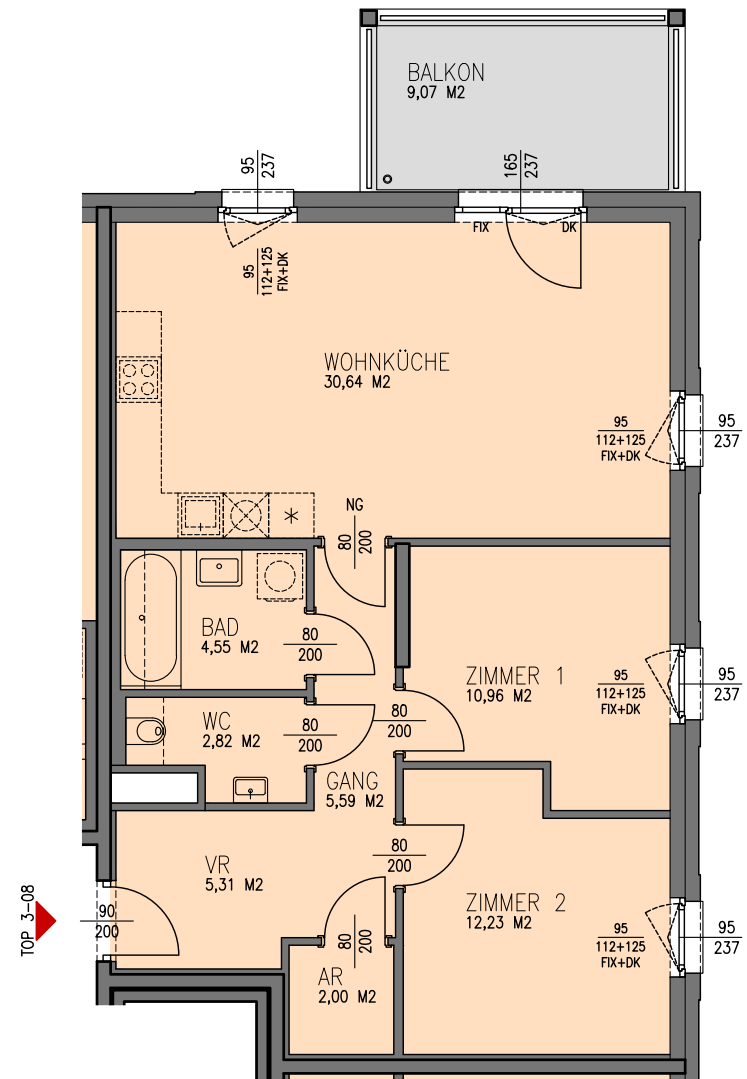


**ÄNDERUNGEN VORBEHALTEN!**

Vorbehaltlich technischer und konstruktiver Änderungen, sofern dem Wohnungsmieter bzw. Wohnungskäufer zumutbar, insbesondere weil sie geringfügig und sachlich gerechtfertigt sind.

Für die Anfertigung von Einbaumöbeln sind Naturmaße zu nehmen! Einbaumöbel nicht an Außenwand stellen - Gefahr von Schimmelbildung! Die dargestellten Kücheneinrichtungen, Waschmaschine etc. gelten nur als Möblierungsvorschlag und sind nicht inkludiert. Bei der Ermittlung der Durchgangshöhe (nutzbare Höhe) werden Türanschlag, -schwelle, -schleifer und Niveausprünge bis 3cm nicht berücksichtigt.



ABGEHÄNGTE DECKE / POTERIEN  
MIND. RAUMHÖHE 2,30 M

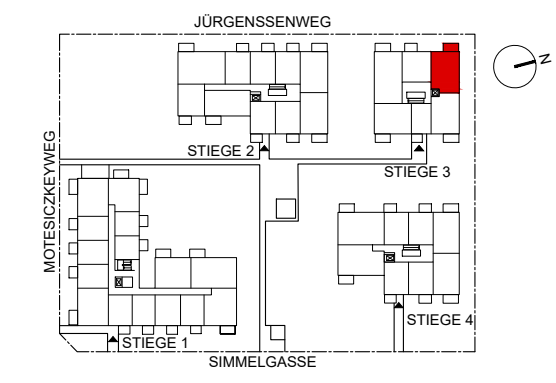
LEGENDE:

|     |                    |
|-----|--------------------|
| UK  | DECKENUNTERKANTE   |
| D   | DREHFLÜGEL         |
| DK  | DREHKIPPFLÜGEL     |
| FIX | FIXVERGLASUNG      |
| NG  | NURGLASTÜRBLATT    |
| PH  | PARAPETHÖHE        |
| TW  | TERRASSENTRENNWAND |
| VR  | VORRAUM            |
| AR  | ABSTELLRAUM        |

Maßstab  
1 : 100

# VERTRAGSPLAN

**Simmelgasse 1, Stiege 3  
1210 WIEN**



**STIEGE 3, TOP 3-08 TYP C**  
**1. OBERGESCHOSS**

|                         |                     |
|-------------------------|---------------------|
| WOHNNUTZFLÄCHE          | 74,10m <sup>2</sup> |
| BALKON                  | 9,07m <sup>2</sup>  |
| EINLAGERUNGSMÖGLICHKEIT | 9,22m <sup>2</sup>  |

Bauherr, Eigentümer  
**ARWAG**  
 Wohnen im schönsten Wien  
 ARWAG Objektvermietungsgesellschaft m.b.H.  
 Würtzlerstraße 15, A-1030 Wien  
 Tel. +43 1 79 700 -0

Baubetreuung  
**ARWAG**  
 BAUTRÄGER  
 Wohnen im schönsten Wien  
 ARWAG Bauträger Gesellschaft m.b.H.  
 Würtzlerstraße 15, A-1030 Wien  
 Tel. +43 1 79 700 -0

Planung  
**ARGE**  
**Baumschlagger Hutter ZT GmbH**  
 1010 Wien, Marc Aurel-Straße 3/4  
 M office@bhp-wien.com T +43 1 964 89 65

**SMAC** \_ Smart Architectural Concepts KG  
 A-1130 WIEN, Küniglberggasse 17  
 Studio: Franzensgasse 25/12, 1050 Wien  
 M office@smac3.eu T +43 1 9673581

Plangrundlage  
**PLANWECHSEL** Stand 08.07.2019

| Projekt Nr. | Plan Nr. | Index | Datum      |
|-------------|----------|-------|------------|
| 15127       | 3008     | -     | 31.08.2019 |