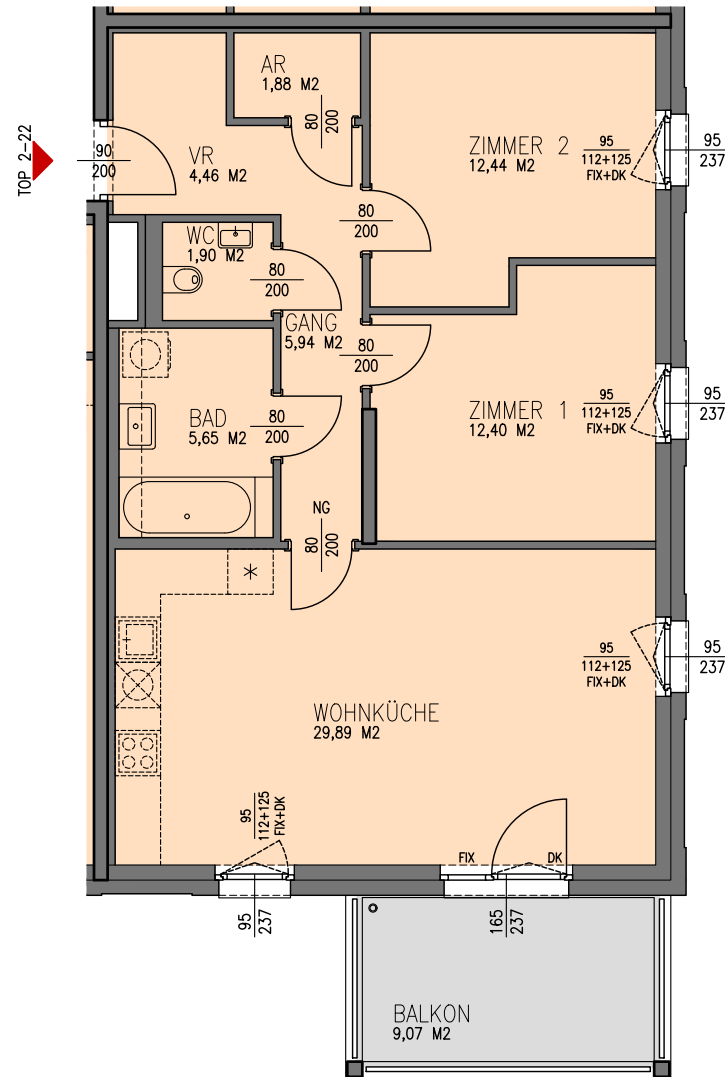


**ÄNDERUNGEN VORBEHALTEN!**  
Vorbehaltlich technischer und konstruktiver Änderungen, sofern dem Wohnungsmieter bzw. Wohnungskäufer zumutbar, insbesondere weil sie geringfügig und sachlich gerechtfertigt sind.

Für die Anfertigung von Einbaumöbeln sind Naturmaße zu nehmen!  
Einbaumöbel nicht an Außenwand stellen - Gefahr von Schimmelbildung!  
Die dargestellten Kücheneinrichtungen, Waschmaschine etc. gelten nur als Möblierungsvorschlag und sind nicht inkludiert.  
Bei der Ermittlung der Durchgangshöhe (nutzbare Höhe) werden Türanschlag, -schwellen, -schleifer und Niveausprünge bis 3cm nicht berücksichtigt.



/ ABGEHÄNGTE DECKE / POTERIEN  
MIND. RAUMHÖHE 2,30 M

LEGENDE:

UK	DECKENUNTERKANTE
D	DREHFLÜGEL
DK	DREHKIPPFLÜGEL
FIX	FIXVERGLASUNG
NG	NURGLASTÜRBLATT
PH	PARAPETHÖHE
TW	TERRASSENTRENNWAND
VR	VORRAUM
AR	ABSTELLRAUM

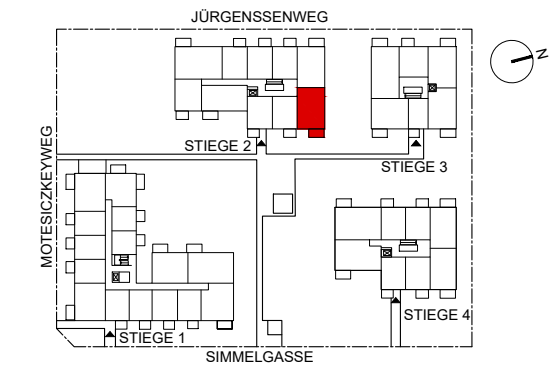


Maßstab

1 : 100

# VERTRAGSPLAN

## Simmelgasse 1, Stiege 2 1210 WIEN



STIEGE 2, TOP 2-22 TYP C  
2. OBERGESCHOSS

WOHNNUTZFLÄCHE 74,56m<sup>2</sup>  
BALKON 9,07m<sup>2</sup>  
EINLAGERUNGSMÖGLICHKEIT 6,88m<sup>2</sup>

Bauherr, Eigentümer



ARWAG Objektvermietungsgesellschaft m.b.H.  
Würtzlerstraße 15, A-1030 Wien  
Tel. +43 1 79 700 -0

Baubetreuung



ARWAG Bauträger Gesellschaft m.b.H.  
Würtzlerstraße 15, A-1030 Wien  
Tel. +43 1 79 700 -0

Planung

**ARGE**

**Baumschlagel Hutter ZT GmbH**  
1010 Wien, Marc Aurel-Straße 3/4  
M office@bhp-wien.com T +43 1 964 89 65

**SMAC** \_ Smart Architectural Concepts KG  
A-1130 WIEN, Küniglberggasse 17  
Studio: Franzensgasse 25/12, 1050 Wien  
M office@smac3.eu T +43 1 9673581

Plangrundlage

PLANWECHSEL Stand 08.07.2019

Projekt Nr.	Plan Nr.	Index	Datum
15127	2022	-	31.08.2019

FILE: LEOB-VT-vertrag-02.dwg