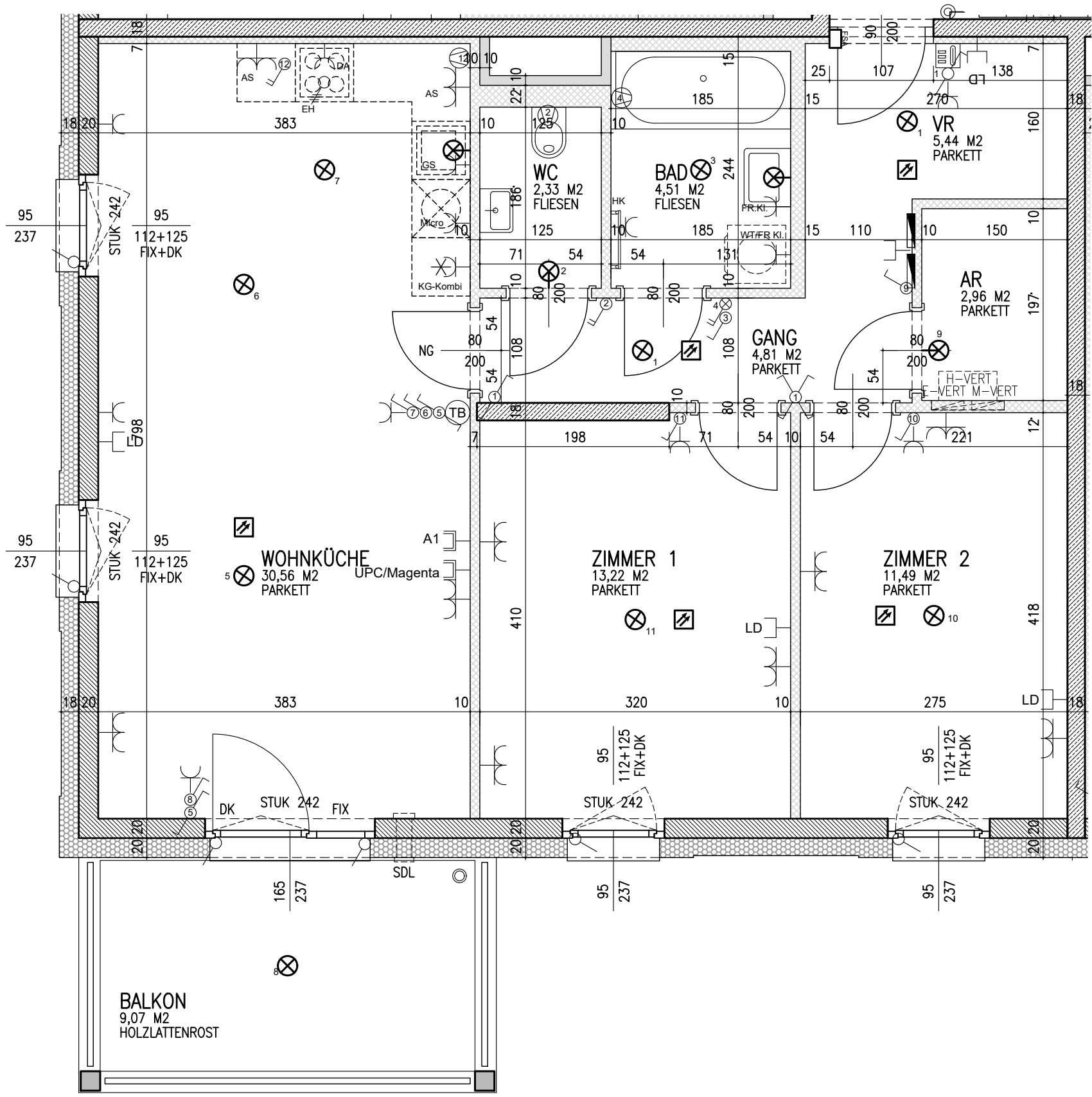


**ÄNDERUNGEN VORBEHALTEN!**  
Vorbehaltlich technischer und konstruktiver Änderungen, sofern dem Käufer zumutbar, insbesondere weil sie geringfügig und sachlich gerechtfertigt sind.

Für die Anfertigung von Einbaumöbel sind Naturmaße zu nehmen!  
Einbaumöbel nicht an die Außenwand stellen! Gefahr von Schimmelbildung!  
Die dargestellten Kücheneinrichtungen und Waschmaschinen, ...etc. gelten nur als Möblierungsvorschlag und sind nicht inkludiert.  
Sanitäreinrichtungen werden lt. BAB errichtet.  
Bei der Ermittlung der Durchgangshöhe (nutzbare Höhe) werden Türanschlag, -schwellen, -schließer und Niveausprünge bis 3 cm nicht berücksichtigt.



Raumhöhe 2,60m



# WOHNUNGSDETAILPLAN

## SIMMELGASSE 1, STIEGE 3

### 1210 WIEN

<b>Allgemein</b>	
AR Abstellraum	STUK Sturzunterkante
VR Vorräum	TW Trennwand
SDL Schalldämmlüfter	D Drehflügel
RSK Regensinkkasten	DK Drehkippflügel
RAR Regenfallrohr	FIX Fixverglasung
LD Leerdose	NG Nurglastürblatt
LV Leerverrohrung	RL Rollladen
KV Kaltwasser Auslass	RS Außenraffstore
RDUK Rohdeckenunterkante	EM Einmündung
DUK Deckenunterkante	ZUL Zuluft
PH Parapethöhe	PT Putztüre
<b>Kommunikation</b>	
☎ Sprechanlage Innenseite Hörerlos	☑ Brandschutz
🔔 Klingel Taster	🔥 Rauchmelder
📺 UP-Medienverteiler 3-reihig	🚪 Freilaufürschließer
📡 A1-Empfangsdose	
📡 Magenta/UPC-Empfangsdose	
📡 Leerdose	
<b>Starkstrom-Installation</b>	
🔌 Schuko-Steckdose 1-fach	📺 UP-Hohlwandverteiler 3-reihig
🔌 Schuko-Steckdose 2-fach waagr.	🌀 Lüfteranschluss
🔌 Schuko-Steckdose mit Klappe	🔌 Lampen-Wandauslass
🔌 Schuko-Steckdose 2-fach versperrb.	🔌 Lampen-Deckenauslass
🔌 Ausschalter 2-pol.	🌀 Leerrohr
🔌 Serienschalter	
🔌 Taster	AS Arbeitsschukosteckdose Küche
🔌 Wechselschalter	DA Umluftdunsthäube
	GS Geschirrspüler
🔌 Kreuzschalter	KS Kühl-Gefrierschrankkombi
🔌 Ausschalter	DU Dusche
🔌 Ausschalter inkl. Kontrollleuchte	WM Waschtrockner
🔌 Ausschalter inkl. Kontrollleuchte 2-pol.	FR Feuchtraum
🔌 Taster inkl. Kontrollleuchte	KL Klappdeckel
🔌 EH E-Herd Anschluss	TB Temperaturregelung
🧱 Betonwand	🏠 Klimagerät
🧱 Ziegelwand mit Innenputz	📏 Zaun- und Geländerhöhe 1.00 m
🧱 Leichtbauwand	

**3. OBERGESCHOSS / STIEGE 3 / TOP 3-17**

**WOHNNUTZFLÄCHE** 75,32m<sup>2</sup>  
**TERR/BALKON** 9,07m<sup>2</sup>  
**GARTEN EXKL. TERRASSE**

**Bauherr**

**ARWAG**  
Wohnen im schönsten Wien  
ARWAG Objektvermietungsgesellschaft m.b.H  
Würtzlerstraße 15, A-1030 Wien  
Tel. +43 1 79 700 -0

**Baubetreuung**

**ARWAG**  
Wohnen im schönsten Wien  
ARWAG Bauträger Gesellschaft m.b.H.  
Würtzlerstraße 15, A-1030 Wien  
Tel. +43 1 79 700 -0

**Planverfasser**

**ARGE**  
**Baumschlager Hutter ZT GmbH**  
1010 Wien, Marc Aurel-Straße 3/4  
M office@bhp-wien.com T +43 1 964 89 65

**SMAC** - Smart Architectural Concepts KG  
A-1130 WIEN, Königberggasse 17  
Studio: Franzensgasse 25/12, 1050 Wien  
M office@smac3.eu T +43 1 9673581

Plangrundlage  
**AUSFÜHRUNGSPLAN**

Maßstab:  
1 : 50

Geschoss:	Stiege:	Top:	Typ:	Datum:	Index:
3. OBERGESCHOSS	3	3-17	C	31.10.2019	-