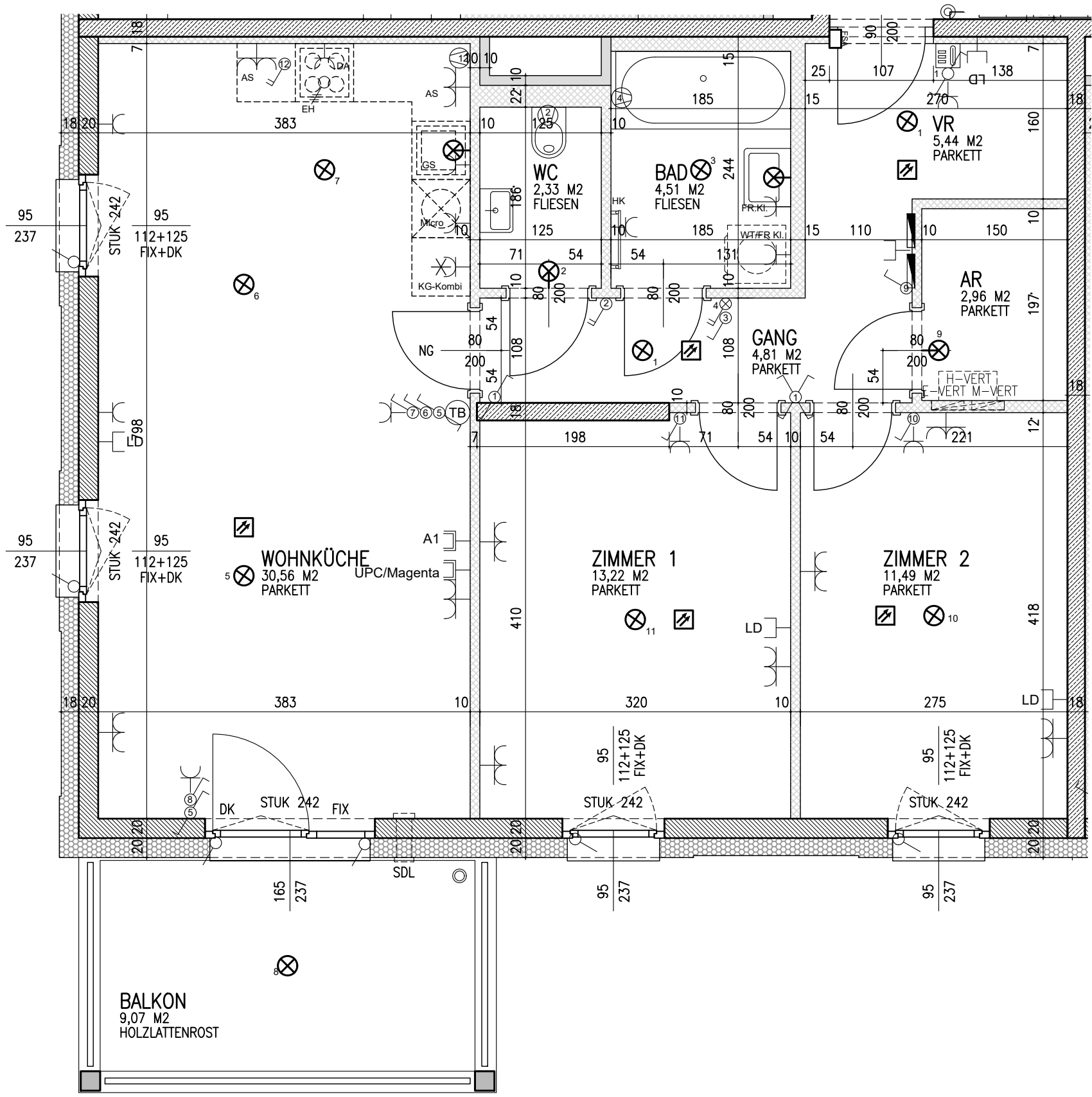


ÄNDERUNGEN VORBEHALTEN!
Vorbehaltlich technischer und konstruktiver Änderungen, sofern dem Käufer zumutbar, insbesondere weil sie geringfügig und sachlich gerechtfertigt sind.

Für die Anfertigung von Einbaumöbel sind Naturmaße zu nehmen!
Einbaumöbel nicht an die Außenwand stellen! Gefahr von Schimmelbildung!
Die dargestellten Kücheneinrichtungen und Waschmaschinen, ...etc. gelten nur als Möblierungsvorschlag und sind nicht inkludiert.
Sanitäreinrichtungen werden lt. BAB errichtet.
Bei der Ermittlung der Durchgangshöhe (nutzbare Höhe) werden Türanschlag, -schwellen, -schließer und Niveausprünge bis 3 cm nicht berücksichtigt.



WOHNUNGSDETAILPLAN

SIMMELGASSE 1, STIEGE 3

1210 WIEN

- Allgemein**
- | | | | |
|------|---------------------|------|-----------------|
| AR | Abstellraum | STUK | Sturzunterkante |
| VR | Vorraum | TW | Trennwand |
| SDL | Schalldämmlüfter | D | Drehflügel |
| RSK | Regensinkkasten | DK | Drehkippflügel |
| RAR | Regenfallrohr | FIX | Fixverglasung |
| LD | Leerdose | NG | Nurglastürblatt |
| LV | Leerverrohrung | RL | Rollladen |
| KV | Kaltwasser Auslass | RS | Außenraffstore |
| RDUK | Rohdeckenunterkante | EM | Einmündung |
| DUK | Deckenunterkante | ZUL | Zuluft |
| PH | Parapethöhe | PT | Putztüre |
- Kommunikation**
- | | | | |
|---|-----------------------------------|---|----------------------|
| ☎ | Sprechanlage Innenseite Hörrerlos | ☑ | Rauchmelder |
| 🔔 | Klingel Taster | 🚪 | Freilauftürschließer |
| 📶 | UP-Medienverteiler 3-reihig | | |
| 📶 | A1-Empfangsdose | | |
| 📶 | Magenta/UPC-Empfangsdose | | |
| 📶 | Leerdose | | |
- Brandschutz**
- Starkstrom-Installation**
- | | | | |
|---|--|----|-------------------------------|
| 🔌 | Schuko-Steckdose 1-fach | 📶 | UP-Hohlwandverteiler 3-reihig |
| 🔌 | Schuko-Steckdose 2-fach waagr. | 🔌 | Lüfteranschluss |
| 🔌 | Schuko-Steckdose mit Klappe | 🔌 | Lampen-Wandauslass |
| 🔌 | Schuko-Steckdose 2-fach versperrb. | 🔌 | Lampen-Deckenauslass |
| 🔌 | Ausschalter 2-pol. | 🔌 | Leerrohr |
| 🔌 | Serienschalter | | |
| 🔌 | Taster | AS | Arbeitsschukosteckdose Küche |
| 🔌 | Wechselschalter | DA | Umluftdunsthäube |
| 🔌 | Kreuzschalter | GS | Geschirrspüler |
| 🔌 | Ausschalter | KS | Kühl-Gefrierschrankkombi |
| 🔌 | Ausschalter inkl. Kontrollleuchte | DU | Dusche |
| 🔌 | Ausschalter inkl. Kontrollleuchte 2-pol. | WM | Waschtrockner |
| 🔌 | Taster inkl. Kontrollleuchte | FR | Feuchtraum |
| 🔌 | EH E-Herd Anschluss | KL | Klappdeckel |
| | | TB | Temperaturregelung |
- 🏠 Betonwand
 🏠 Ziegelwand mit Innenputz
 🏠 Leichtbauwand
- 🏠 Klimagerät
 🏠 Zaun- und Geländerhöhe 1.00 m

2. OBERGESCHOSS / STIEGE 3 / TOP 3-11

WOHNNUTZFLÄCHE 75,32m²
TERR/BALKON 9,07m²
GARTEN EXKL. TERRASSE

Bauherr

ARWAG
 Wohnen im schönsten Wien
 ARWAG Objektvermietungsgesellschaft m.b.H
 Würtzlerstraße 15, A-1030 Wien
 Tel. +43 1 79 700 -0

Baubetreuung

ARWAG
 Wohnen im schönsten Wien
 ARWAG Bauträger Gesellschaft m.b.H.
 Würtzlerstraße 15, A-1030 Wien
 Tel. +43 1 79 700 -0

Planverfasser

ARGE
Baumschlager Hutter ZT GmbH
 1010 Wien, Marc Aurel-Straße 3/4
 M office@bhp-wien.com T +43 1 964 89 65

SMAC _ Smart Architectural Concepts KG
 A-1130 WIEN, Königberggasse 17
 Studio: Franzensgasse 25/12, 1050 Wien
 M office@smac3.eu T +43 1 9673581

Plangrundlage		Ausführungsplan		Maßstab:	
				1 : 50	
Geschoss:	Stiege:	Top:	Typ:	Datum:	Index:
2. OBERGESCHOSS	3	3-11	C	31.10.2019	-

Raumhöhe 2,60m

