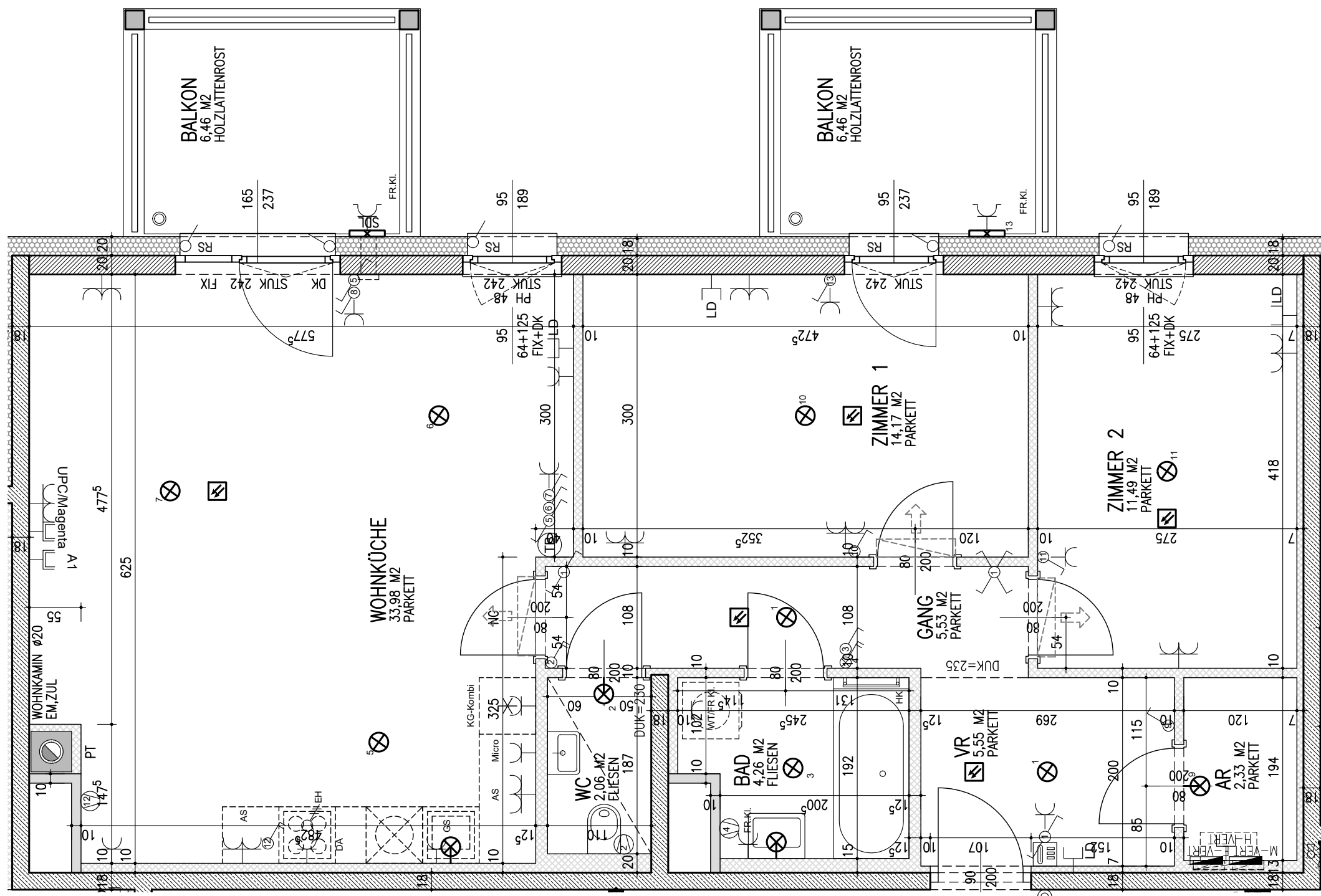


**ÄNDERUNGEN VORBEHALTEN!**  
Vorbehaltlich technischer und konstruktiver Änderungen, sofern dem Käufer zumutbar, insbesondere weil sie geringfügig und sachlich gerechtfertigt sind.

Für die Anfertigung von Einbaumöbel sind Naturmaße zu nehmen!  
Einbaumöbel nicht an die Außenwand stellen! Gefahr von Schimmelbildung!  
Die dargestellten Kücheneinrichtungen und Waschmaschinen... etc. gelten nur als Möblierungsvorschlag und sind nicht inkludiert.  
Sanitärleistungen werden i.T. BAB errichtet.  
Bei der Ermittlung der Durchgangshöhe (nutzbare Höhe) werden Türanschlag, -schwellen, -schließer und Niveausprünge bis 3 cm nicht berücksichtigt.



# WOHNUNGSDETAILPLAN

## SIMMELGASSE 1, STIEGE 1

### 1210 WIEN

#### Allgemein

- |      |                     |      |                 |
|------|---------------------|------|-----------------|
| AR   | Abstellraum         | STUK | Sturzunterkante |
| VR   | Vorraum             | TW   | Trennwand       |
| SDL  | Schalldämmlüfter    | D    | Drehflügel      |
| RSK  | Regensinkkasten     | DK   | Drehkippflügel  |
| RAR  | Regenfallrohr       | FIX  | Fixverglasung   |
| LD   | Leerdose            | NG   | Nurglastürblatt |
| LV   | Leerverrohrung      | RL   | Rollladen       |
| KV   | Kaltwasser Auslass  | RS   | Außenraffstore  |
| RDUK | Rohdeckenunterkante | EM   | Einmündung      |
| DUK  | Deckenunterkante    | ZUL  | Zuluft          |
| PH   | Parapethöhe         | PT   | Putztüre        |

#### Kommunikation

- ☒ Sprechanlage Innenseite Hörerlos
- ☒ Klingel Taster
- ☒ UP-Medienverteiler 3-reihig
- ☒ A1-Empfangsdose
- ☒ Magenta/UPC-Empfangsdose
- ☒ Leerdose

#### Brandschutz

- ☒ Rauchmelder
- ☒ Freilaufschlüssel

#### Starkstrom-Installation

- |  |                                 |
|--|---------------------------------|
| ☒ Schuko-Steckdose 1-fach                  | ☒ UP-Hohlwandverteiler 3-reihig |
| ☒ Schuko-Steckdose 2-fach waagr.           | ☒ Lüfteranschluss               |
| ☒ Schuko-Steckdose mit Klappe              | ☒ Lampen-Wandauslass            |
| ☒ Schuko-Steckdose 2-fach versperb.        | ☒ Lampen-Deckenauslass          |
| ☒ Ausschalter 2-pol.                       | ☒ Leerrohr                      |
| ☒ Serienschalter                           |                                 |
| ☒ Taster                                   | AS Arbeitsschukosteckdose Küche |
| ☒ Wechselschalter                          | DA Umluftdunsthäube             |
|  | GS Geschirrspüler               |
| ☒ Kreuzschalter                            | KS Kühl-Gefrierschrankkombi     |
| ☒ Ausschalter                              | DU Dusche                       |
| ☒ Ausschalter inkl. Kontrollleuchte        | WM Waschtrockner                |
| ☒ Ausschalter inkl. Kontrollleuchte 2-pol. | FR Feuchtraum                   |
| ☒ Taster inkl. Kontrollleuchte             | KL Klappdeckel                  |
| ☒ EH E-Herd Anschluss                      | TB Temperaturregelung           |

- ☒ Betonwand
- ☒ Ziegelwand mit Innenputz
- ☒ Leichtbauwand
- ☒ Klimagerät
- ☒ Zaun- und Geländerhöhe 1.00 m

#### DACHGESCHOSS / STIEGE 1 / TOP 1-75

WOHNNUTZFLÄCHE **79,37m²**  
TERR/BALKON **12,92m²**  
GARTEN EXKL. TERRASSE

Bauherr **ARWAG**  
Wohnen im schönsten Wien  
ARWAG Objektvermietungsgesellschaft m.b.H  
Würtzlerstraße 15, A-1030 Wien  
Tel. +43 1 79 700 -0

Baubetreuung **ARWAG**  
Wohnen im schönsten Wien  
ARWAG Bauträger Gesellschaft m.b.H.  
Würtzlerstraße 15, A-1030 Wien  
Tel. +43 1 79 700 -0

Planverfasser **ARGE**  
**Baumschlager Hutter ZT GmbH**  
1010 Wien, Marc Aurel-Straße 3/4  
M office@bhp-wien.com T +43 1 964 89 65  
**SMAC** - Smart Architectural Concepts KG  
A-1130 WIEN, Königberggasse 17  
Studio: Franzensgasse 25/12, 1050 Wien  
M office@smac3.eu T +43 1 9673581

Plangrundlage **AUSFÜHRUNGSPLAN** Maßstab: **1:50**

Geschoss:	Stiege:	Top:	Typ:	Datum:	Index:
DACHGESCHOSS	1	1-75	C	31.10.2019	-

Raumhöhe 2,60m

