



WOHNPARK RENNWEG TOP L1

Adresse: 1030 Wien -
Landstr.Hauptstraße 146
Geschoß: EG
Typ: Lagerfläche/Abstellraum
Fläche: 41,80 m²
Verfügbarkeit: 01.04.21
Fertiggestellt: 1993

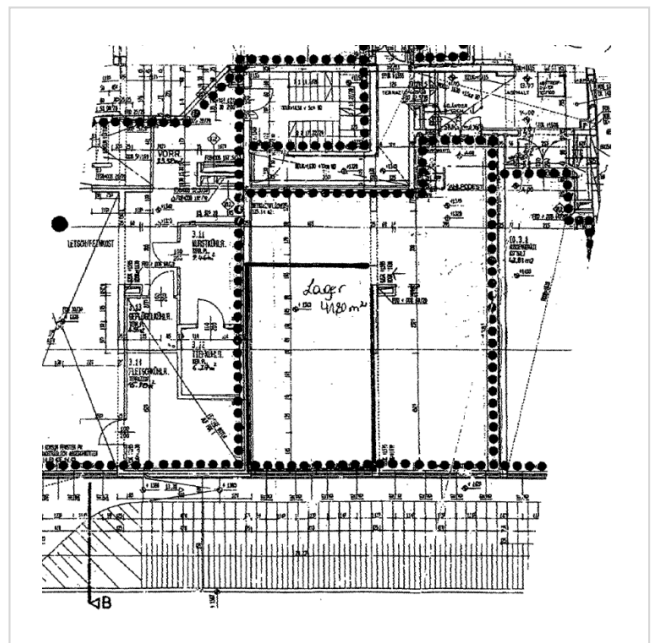
Finanzierung: Freifinanziert
Miete netto: € 250,23
Betriebskosten netto: € 66,31
Umsatzsteuer: € 63,32
Gesamtbelastung netto: € 316,54

Nutzungsart: Gewerbe (Miete)
HWB: 74,70 kWh/m²a
f_{GEE} 1,46

PROJEKTBIID



GRUNDRISS





AUSSTATTUNG

Rollstuhlgerecht

WEITERE INFORMATIONEN

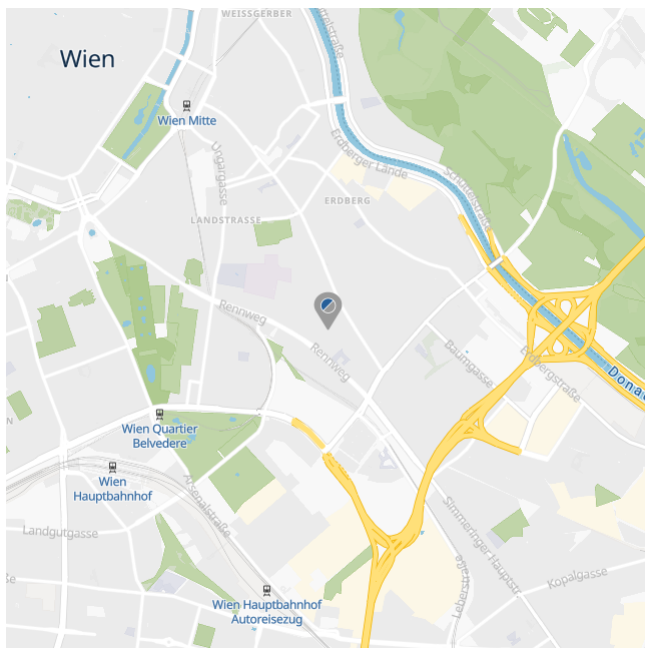
Kaution: 6 Bruttomonatsmieten (Bankgarantie oder Überweisung)





Verfügbarkeit: ab 01.04.2021 bzw. nach Vereinbarung

unbefristetes Mietverhältnis; 5 Jahre Kündigungsverzicht

PROVISIONSFREI für den Kunden

LAGE & UMGEBUNG | 1030 Wien - Landstr.Hauptstraße 146



-  Bus 74A < 50 m
Strassenbahn 18 < 250 m
Strassenbahn 71 < 100 m
-  Supermarkt < 100 m
Bäcker < 100 m
Geldautomat < 250 m
-  Krankenhaus < 500 m
Apotheke < 250 m
Arzt < 500 m
-  Schule < 250 m
Kindergarten < 250 m

PROJEKTbeschreibung

Die angenehme Lage, die gute Verkehrsanbindung, die hervorragende Infrastruktur - mit Supermärkten, Trafik, Ärzten, Kindergarten, Schule etc. - direkt in der Wohnhausanlage, die Grünflächen und die Wohnungen als solches machen den Wohnpark Rennweg zum zentralen Lebensmittelpunkt seiner Bewohner!