



WOHNPAK RENNWEG TOP B2

Adresse: 1030 Wien -
Landstr. Hauptstr.148/3

Zimmer: 1

Geschoß: EG

Typ: Büro

Fläche : 107,93 m²

Fertiggestellt: 1993

Finanzierung: Freifinanziert

Gesamtbelastung brutto: € 1.608,55

Nutzungsart: Gewerbe (Miete)

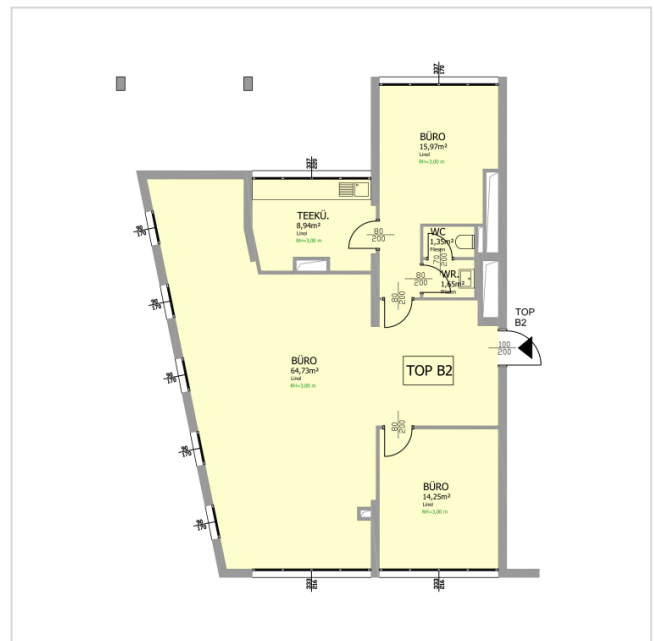
HWB: 74,70 kWh/m²a

f_{GEE} 1,46

PROJEKTBIKD



GRUNDRISS



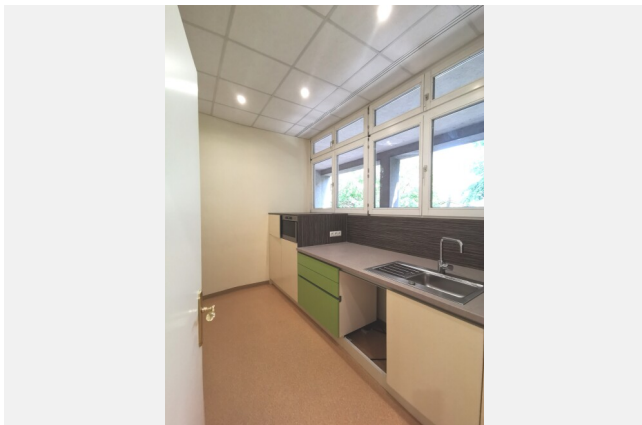


LAGE & UMGEBUNG | 1030 Wien - Landstr. Hauptstr.148/3



-  Bus 74A < 50 m
Strassenbahn 18 < 250 m
Strassenbahn 71 < 100 m
-  Supermarkt < 100 m
Bäcker < 100 m
Geldautomat < 250 m
-  Krankenhaus < 500 m
Apotheke < 250 m
Arzt < 500 m
-  Schule < 250 m
Kindergarten < 250 m

WEITERE BILDER



PROJEKTbeschreibung

Die angenehme Lage, die gute Verkehrsanbindung, die hervorragende Infrastruktur - mit Supermärkten, Trafik, Ärzten, Kindergarten, Schule etc. - direkt in der Wohnhausanlage, die Grünflächen und die Wohnungen als solches machen den Wohnpark Rennweg zum zentralen Lebensmittelpunkt seiner Bewohner!