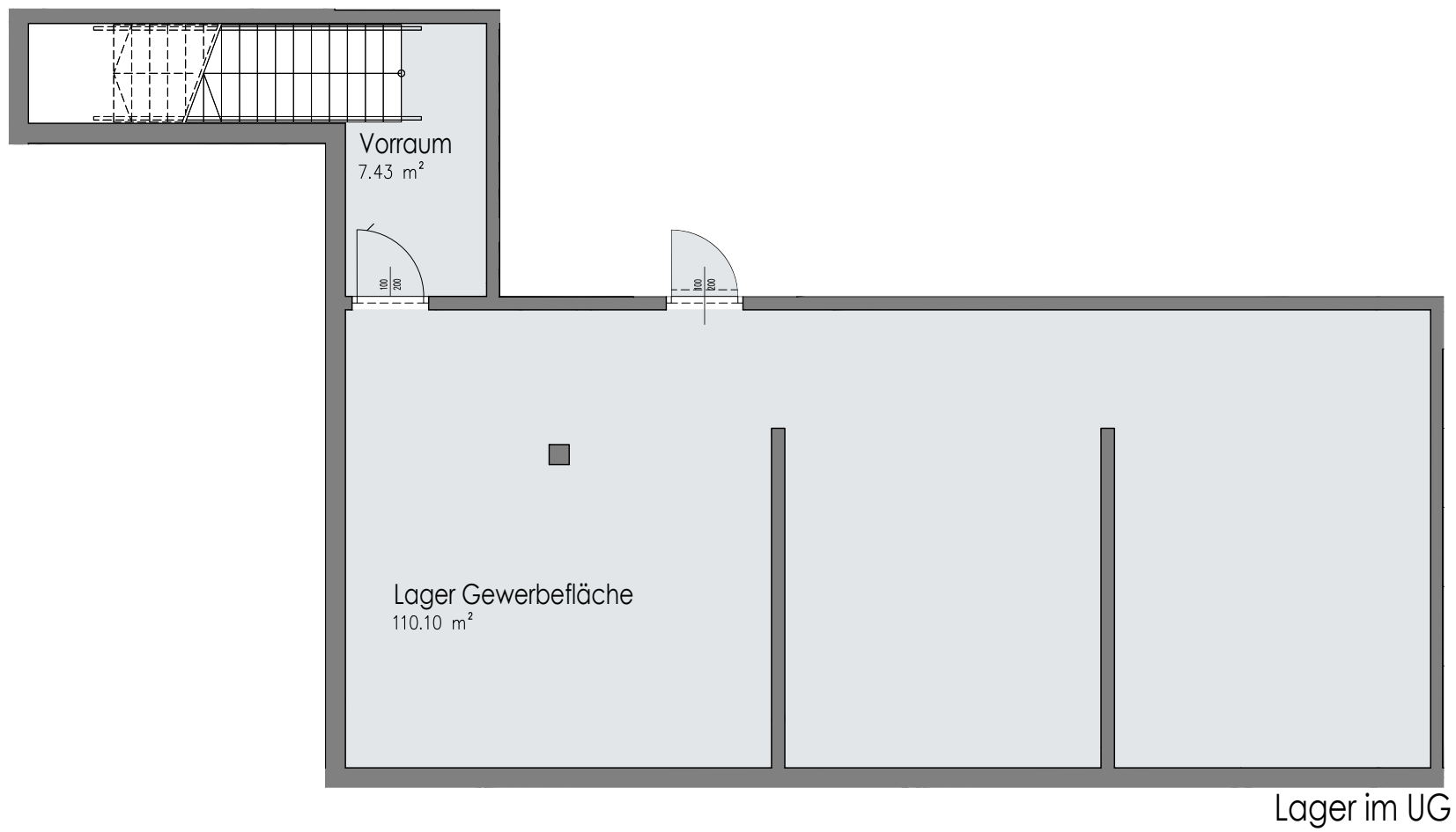
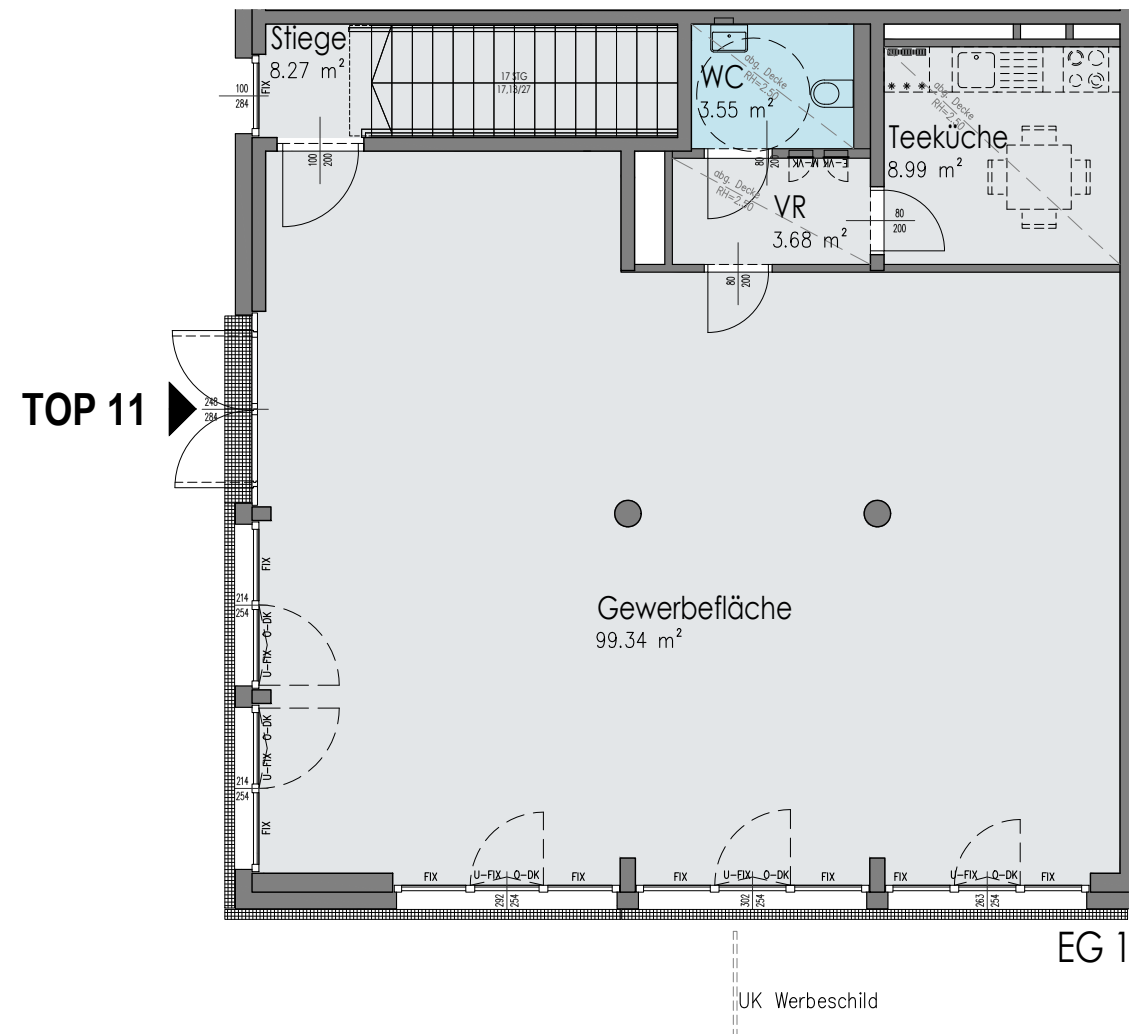


**ÄNDERUNGEN VORBEHALTEN!**  
 Vorbehaltlich technischer und konstruktiver Änderungen, sofern dem Käufer zumutbar, insbesondere weil sie geringfügig und sachlich gerechtfertigt sind.

Für die Anfertigung von Einbaumöbel sind Naturmaße zu nehmen!  
 Einbaumöbel nicht an die Außenwand stellen! Gefahr von Schimmelbildung!  
 Die dargestellten Kücheneinrichtungen und Waschmaschinen, ... etc. gelten nur als Möblierungsvorschlag und sind nicht inkludiert.  
 Bei der Ermittlung der Durchgangshöhe (nutzbare Höhe) werden Türanschlag, -schwelle, -schließer und Niveausprünge bis 3 cm nicht berücksichtigt.



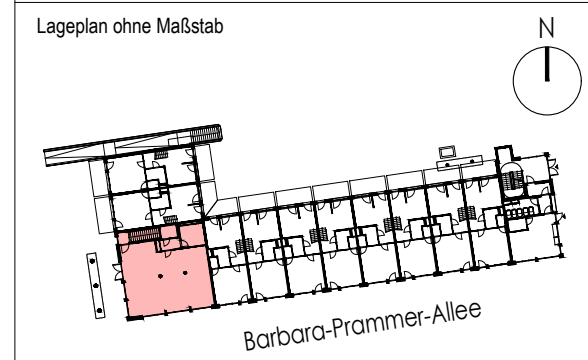
**Legende:**

- AR Abstellraum
- VR Vorraum
- SR Schrankraum
- DR Drehflügel
- DK Drehkipplügel
- KI Kippflügel
- FIX Fixverglasung
- FWL Fernwärmeleitung
- FOK Fußbodenoberkante

**Maßstab:**  
1: 100

# VERTRAGSPLAN

Barbara-Prammer-Allee 15  
1220 Wien



EG 1+UG	Stiege 2	TOP 11
Gewerbe		
Wohnfläche		0,00 m <sup>2</sup>
Arbeitsraum		0,00 m <sup>2</sup>
Loggia		0,00 m <sup>2</sup>
<b>Nutzfläche</b>		<b>241,36 m<sup>2</sup></b>
Terrasse		0,00 m <sup>2</sup>
Balkon		0,00 m <sup>2</sup>
Einlagerungsraum		0,00 m <sup>2</sup>

Bauherr

Bank Austria Real Invest  
 Immobilien-Kapitalanlage GmbH  
 Rothschildplatz 4  
 1020 Wien

Baubetreuung

ARWAG  
 Wohnen im schönsten Wien  
 ARWAG Bauträger Gesellschaft m.b.H.  
 Würtzlerstraße 15, 1030 Wien  
 01 - 797 00 - 0

Planverfasser

DTA  
 DUDA, TESTOR, ARCHITEKTUR

Planstand: November 2020 Datum: 30.11.2020

Lager im UG