

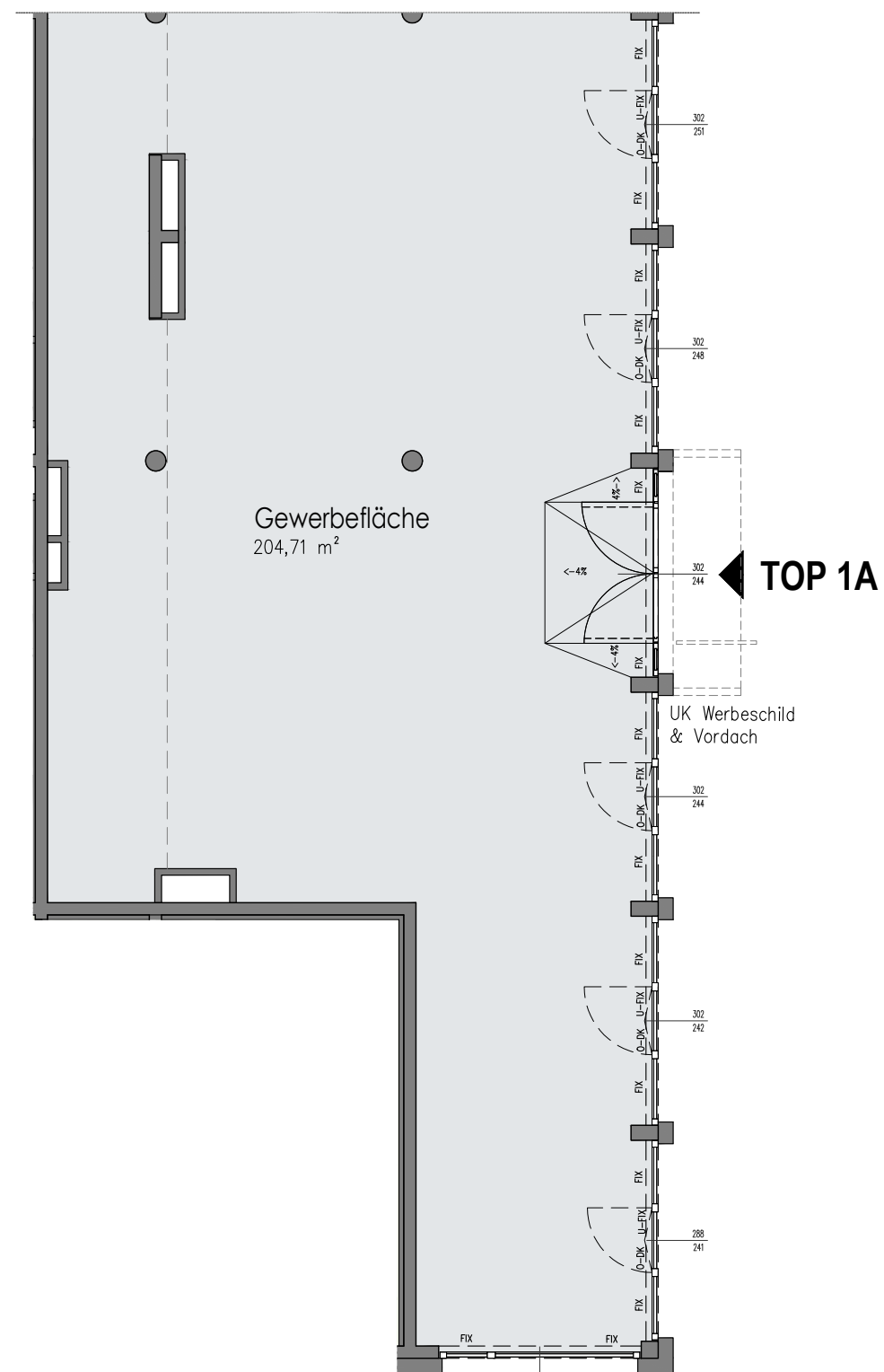
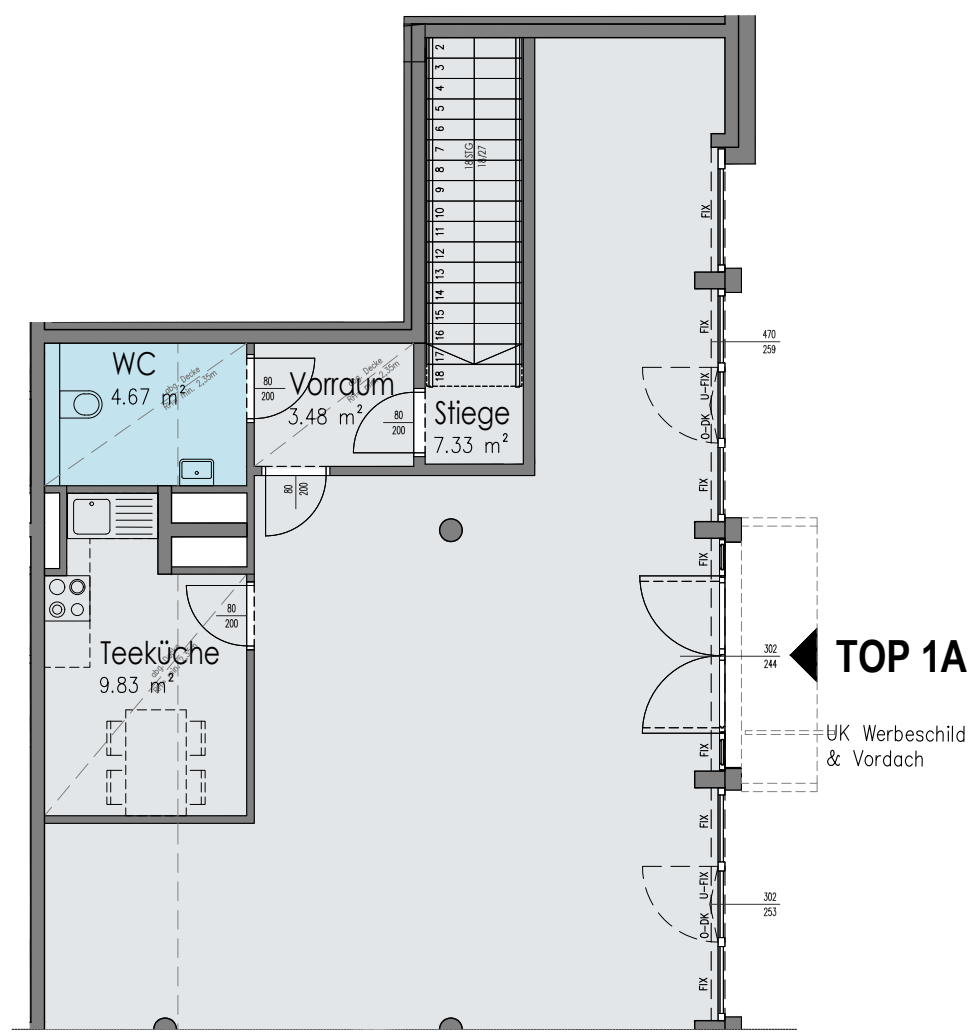
**ÄNDERUNGEN VORBEHALTEN!**  
Vorbehaltlich technischer und konstruktiver Änderungen, sofern dem Käufer zumutbar, insbesondere weil sie geringfügig und sachlich gerechtfertigt sind.

Für die Anfertigung von Einbaumöbeln sind Naturmaße zu nehmen!  
Einbaumöbel nicht an die Außenwand stellen! Gefahr von Schimmelbildung!  
Die dargestellten Kücheneinrichtungen und Waschmaschinen,... etc. gelten nur als Möblierungsvorschlag und sind nicht inkludiert.  
Bei der Ermittlung der Durchgangshöhe (nutzbare Höhe) werden Türanschlag, -schwelle, -schließer und Niveausprünge bis 3 cm nicht berücksichtigt.

Maßstab:  
**1: 100**

**Legende:**

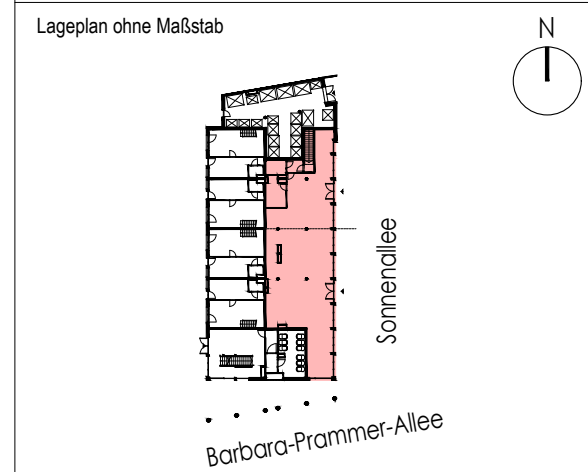
- AR Abstellraum
- VR Vorraum
- SR Schrankraum
- DR Drehflügel
- DK Drehkipplügel
- KI Kippflügel
- FIX Fixverglasung
- FWL Fernwärmeleitung
- FOK Fußbodenoberkante



EG 1

# VERTRAGSPLAN

Barbara-Prammer-Allee 15  
1220 Wien



EG 1+UG      Stiege 1      TOP 1A

Gewerbe	
Wohnfläche	0,00 m <sup>2</sup>
Arbeitsraum	0,00 m <sup>2</sup>
Loggia	0,00 m <sup>2</sup>
<b>Nutzfläche</b>	<b>351,94 m<sup>2</sup></b>
Terrasse	0,00 m <sup>2</sup>
Balkon	0,00 m <sup>2</sup>
Einlagerungsraum	0,00 m <sup>2</sup>

Bauherr

**Bank Austria Real Invest**  
Member of **UniCredit**  
Bank Austria Real Invest  
Immobilien-Kapitalanlage GmbH  
Rothschildplatz 4  
1020 Wien

Baubetreuung

**ARWAG**  
Wohnen im schönsten Wien  
ARWAG Bauträger Gesellschaft m.b.H.  
Würzlerstraße 15, 1030 Wien  
01 - 797 00 - 0

Planverfasser

**DTA**  
DUDA, TESTOR, ARCHITEKTUR

Planstand: November 2020      Datum: 30.11.2020