

WOHNQUARTIER OASE 22+ STIEGE 1 / TOP 18

Adresse: 1220 Wien - Adelheid-Popp-Gasse 8/1

Zimmer: 2

Geschoß: 3. OG

Fläche : 61,98 m²

Freifläche(n): 6 m² Balkon

Ausrichtung: Südwest

Verfügbarkeit: 01.03.2026

Fertigstellung: Sommer 2021

Finanzierung: Gefördert

Gesamtbelastung brutto: € 670,79

Finanzierungsbeitrag: € 30.721,58

Max. Mietdauer: unbefristet

Kündigungsverzicht: keine Mindestmietdauer

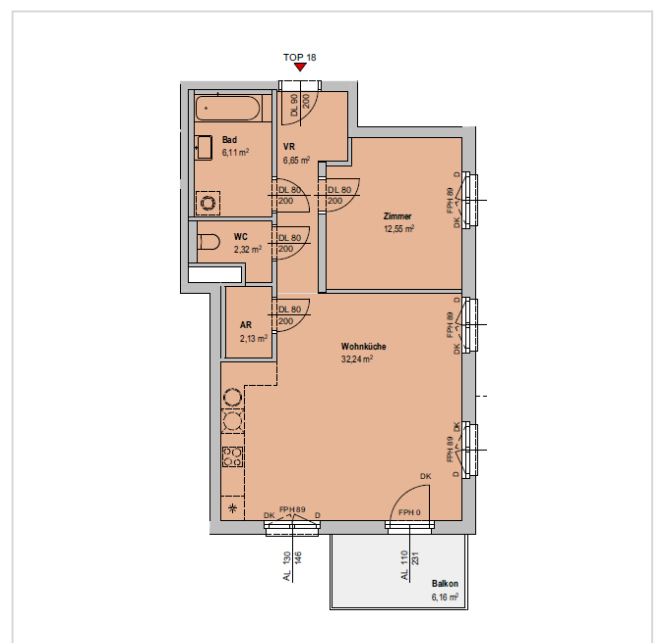
Nutzungsart: Wohnen (Miete)

HWB: 21,89 kWh/m²a
f_{GEE} 0,782

PROJEKTBILD

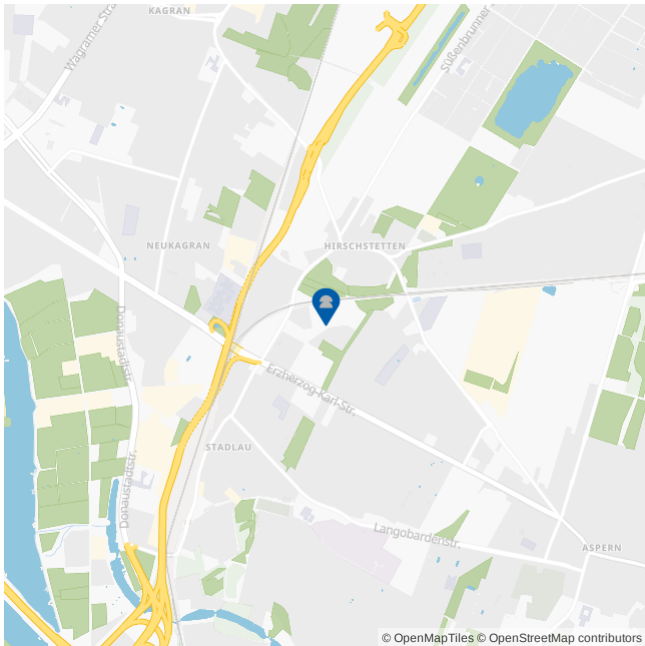


GRUNDRISS





LAGE & UMGEBUNG | 1220 Wien - Adelheid-Popp-Gasse 8/1



-  Bus 26A < 500 m
S-Bahn R, S80 < 1 km
-  Supermarkt < 500 m
-  Apotheke < 2 km
-  Mittelschule < 1 km
Gymnasium < 2 km
-  Öffentlicher Park < 1 km