

ÄNDERUNGEN VORBEHALTEN!  
Vorbehaltlich technischer und konstruktiver Änderungen, sofern dem Mieter zumutbar, insbesondere weil sie geringfügig und sachlich gerechtfertigt sind.

Für die Anfertigung von Einbaumöbel sind Naturmaße zu nehmen!  
Einbaumöbel nicht an die Wand stellen! Gefahr von Schimmelbildung!  
Die dargestellten Kücheneinrichtungen und Waschmaschinen, etc gehen nur als Möblierungsvorschlag und sind nicht inkludiert.

Maßstab:  
1:100

Legende :

VR

AR

WNF

D

DK

FIX

PH

FOK

Vorraum

Abstellraum

Wohnnutzfläche

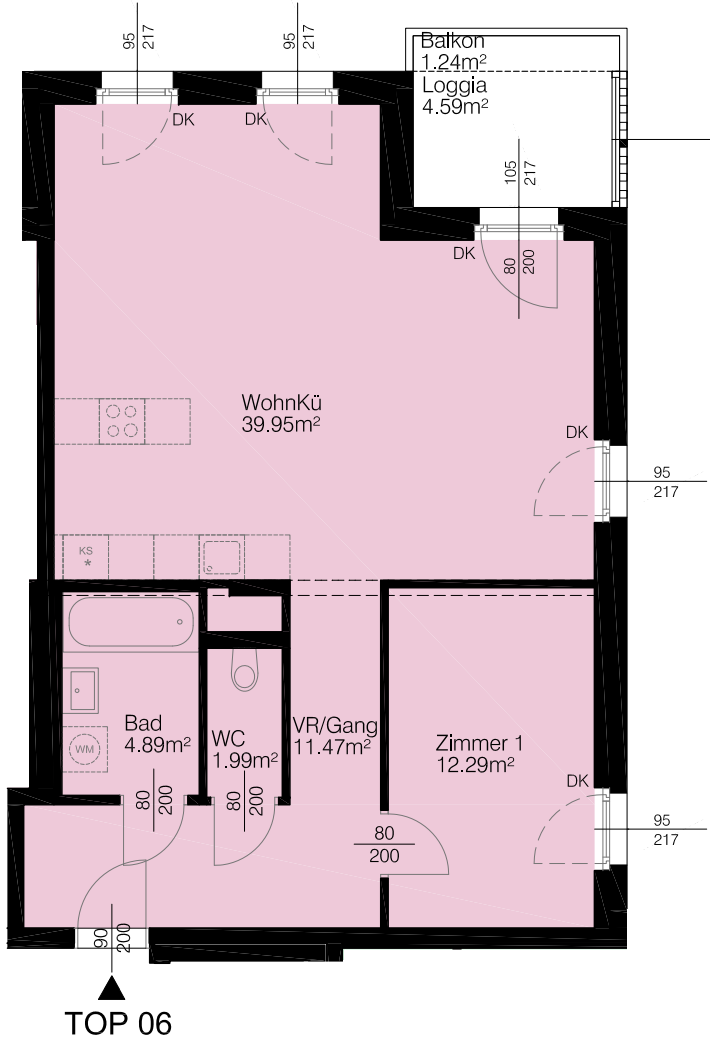
Drehflügel

Drehkipplügel

Fixverglasung

Parapethöhe

Fussbodenoberkante

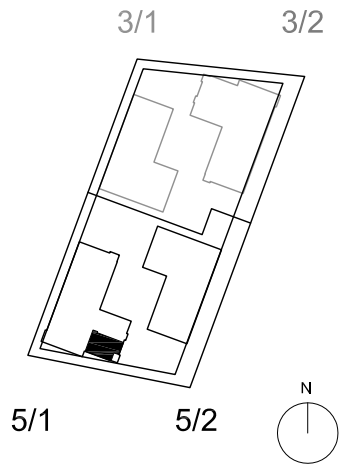


## VERTRAGSPLAN

zwei+plus  
Stavangergasse 5  
1220 Wien



### LAGEPLAN ohne Maßstab



### LEGENDE

- Wohnungstyp A  
- 1 Zimmer

Wohnungstyp B  
- 2 Zimmer

Wohnungstyp C  
- 3 Zimmer

Wohnungstyp D  
- 4 Zimmer

MA11

2.Obergeschoss Nr. 5/ Stiege 1/ TOP 6

WOHNFLÄCHE 70,59 m²  
LOGGIA 4,59 m²  
NUTZFLÄCHE 75,18 m²

BALKON 1,24 m²  
TERRASSE 0 m²  
EINLAGERUNGSRaum(ER1/06) 2,56 m²

Bauherr ARWAG  
Objektvermietungs GmbH,  
Würtzlerstraße 15, 1030 Wien

Baubetreuung ARWAG  
Bauträger Gesellschaft m.b.H.,  
Würtzlerstraße 15, 1030 Wien

Planverfasser einszueins architektur  
Bayer und Zilker Baukünstler OG  
Krakauerstraße 19/2, 1020 Wien

T : +43 (0)1 961 93 51  
F : +43 (0)1 595 11 80  
M : office@einszueins.at  
W : www.einszueins.at

Plangrundlage : Ausführungsplanung 07.12.2016

Geschoss:	Stiege:	Top:	Typ:	Datum:	Index:
2.Obergeschoss	Stiege 1	TOP 6	B	07.12.2016	