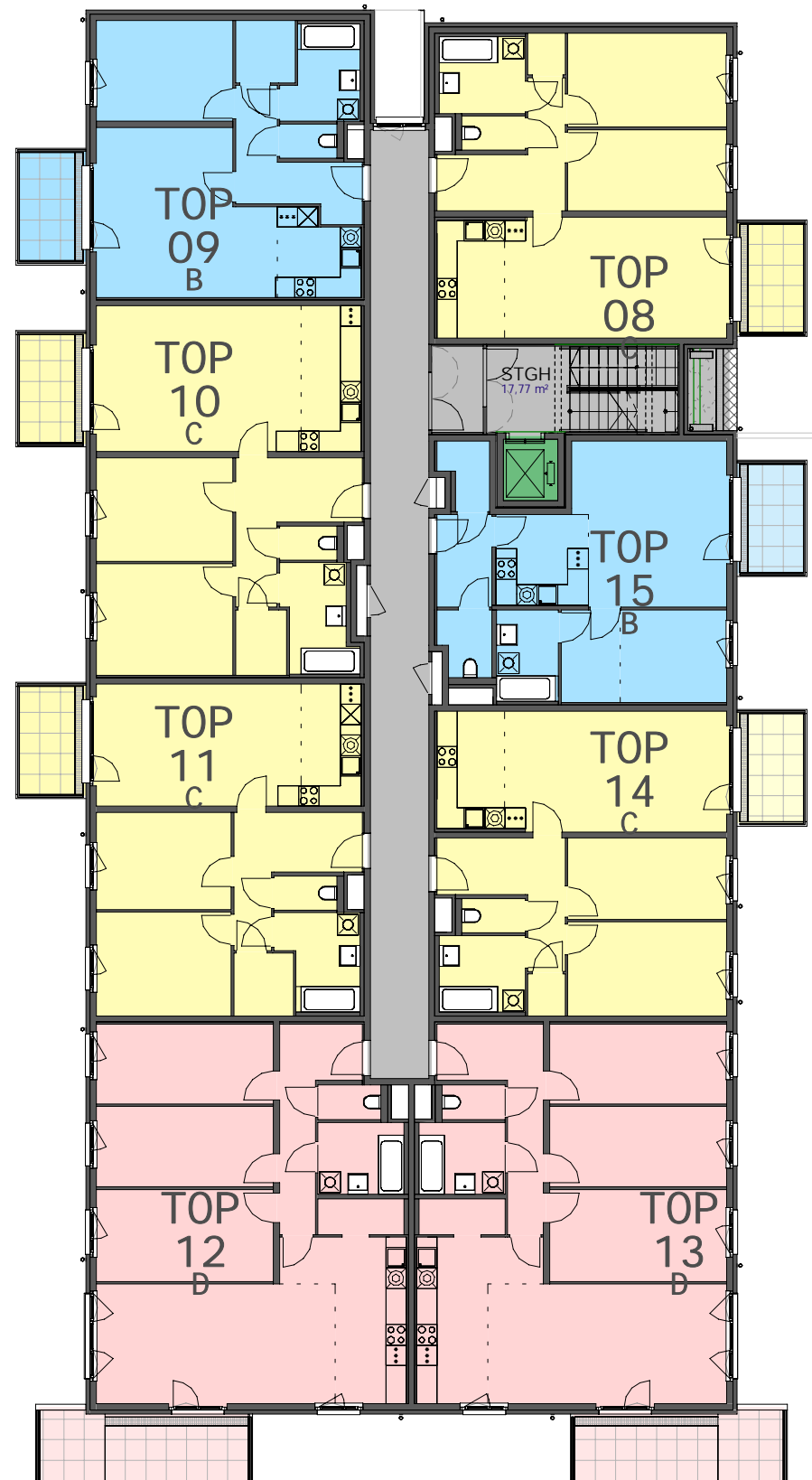
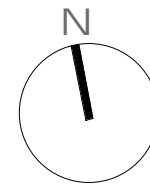


**ÄNDERUNGEN VORBEHALTEN!**  
Vorbehaltlich technischer und konstruktiver Änderungen, sofern dem Nutzer zumutbar, insbesondere weil sie geringfügig und sachlich gerechtfertigt sind.

Für die Anfertigung von Einbaumöbeln sind Naturmaße zu nehmen!  
Einbaumöbel nicht an die Außenwand stellen! Gefahr von Schimmelbildung!  
Die dargestellten Kücheneinrichtungen und Waschmaschinen...etc. gelten nur als Möblierungsvorschlag und sind nicht inkludiert.  
Bei der Ermittlung der Durchgangshöhe (nutzbare Höhe) werden Türanschlag, -schwelle, -schleifer und Niveausprünge bis 3 cm nicht berücksichtigt.



0m 2 4 6 8 10



# VERTRAGSPLAN

WHA GROSS-ENZERSDORFER STRASSE 66-72  
A-1220 WIEN

O.Nr.70 | STIEGE 1 | | 1.Stock |

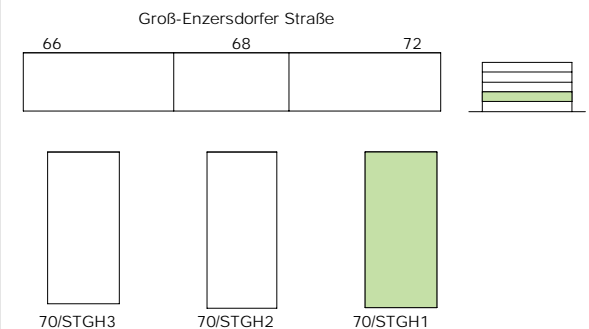


**FARBLEGENDE:**

- TYP B
- TYP C
- TYP D
- TYP E

- ALLGEMEINRAUM
- EINLAGERUNGSMÖGLICHKEIT
- AUFZUG
- PHOTOVOLTAIKANLAGE

**LAGEPLAN:**



**BAUHERR:**



Wohnen im schönsten Wien  
ARWAG Wohnpark Errichtungs-, Vermietungs- und Beteiligungsgesellschaft m.b.H.  
Würtzlerstraße 15 - A-1030 Wien  
TEL: +43 1 797 00 - 422

**BAUBETREUUNG:**



Wohnen im schönsten Wien  
ARWAG Bauträger GmbH  
Würtzlerstraße 15 - A-1030 Wien  
TEL: +43 1 797 00 - 422

**PLANVERFASSER:**



**LEGENDE:**

- |                                      |                       |                |                          |                                                       |                                |                                      |                                                                  |
|--------------------------------------|-----------------------|----------------|--------------------------|-------------------------------------------------------|--------------------------------|--------------------------------------|------------------------------------------------------------------|
| FE Fenster                           | DK Dreh- Kippflügel   | SR Schrankraum | RAR Regenabfallrohr      | ROL Rollokasten                                       | Waschmaschine optional         | Potterie (Durchgangshöhe mind. 2,1m) | Extensiv begrüntes Dach                                          |
| FT Fenstertür                        | FIX Fixverglasung     | AR Abstellraum | FPH Fertigparapet        | RAF Rafstorekasten                                    | E Elektro- und Medienverteiler | Position optionales Klimagerät       | Raumhöhe min. 2.50m, ausgenommen Potterien und abgehängte Decken |
| FF Französisches Fenster mit Kämpfer | FOK Fußbodenoberkante | KN Kochnische  | VER Versperbares Fenster | RAF_L+IJ vorgerichteter Raffstorekasten+Innenjalousie |                                |                                      |                                                                  |