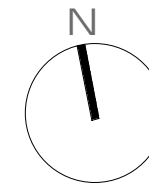


**ÄNDERUNGEN VORBEHALTEN !**  
Vorbehaltlich technischer und konstruktiver Änderungen, sofern dem Nutzer zumutbar, insbesondere weil sie geringfügig und sachlich gerechtfertigt sind.

Für die Anfertigung von Einbaumöbeln sind Naturmaße zu nehmen !  
Einbaumöbel nicht an die Außenwand stellen! Gefahr von Schimmelbildung !  
Die dargestellten Kücheneinrichtungen und Waschmaschinen...etc. gelten nur als Möblierungsvorschlag und sind nicht inkludiert.  
Bei der Ermittlung der Durchgangslichte (nutzbare Höhe) werden Türanschlag, -schwelle, -schleifer und Niveausprünge bis 3 cm nicht berücksichtigt.

0m 2 4 6 8 10



# VERTRAGSPLAN

WHA GROSS-ENZERSDORFER STRASSE 66-72


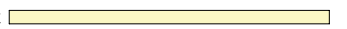
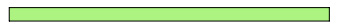
A-1220 WIEN

O.Nr.68

| 4.Stock |

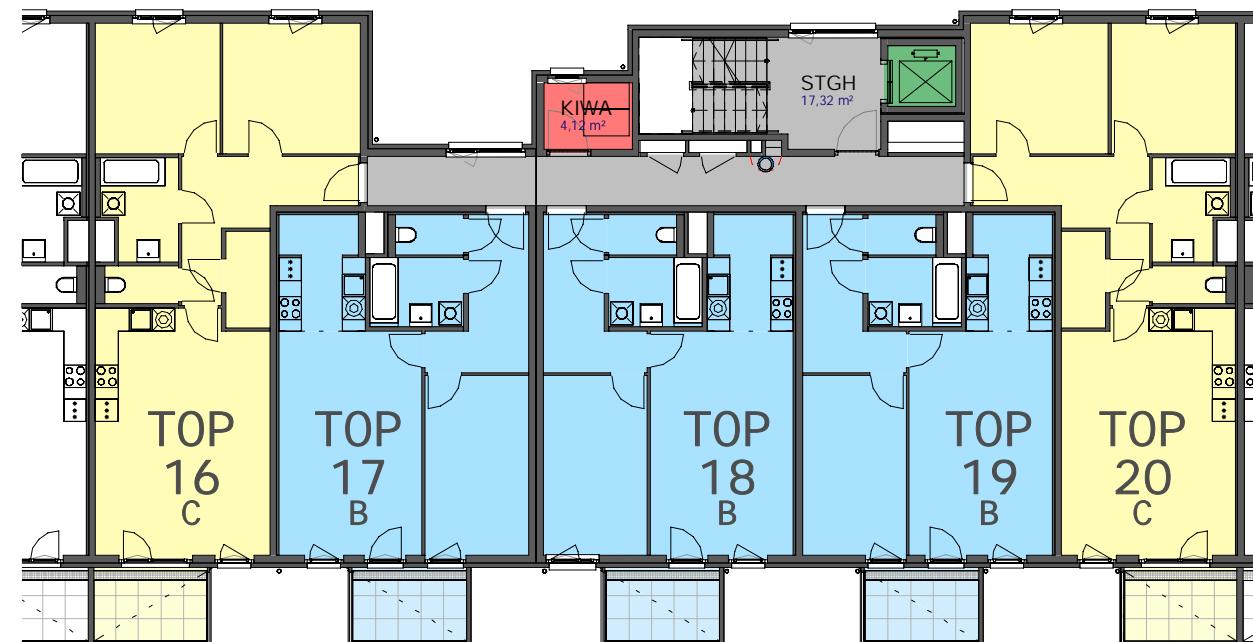
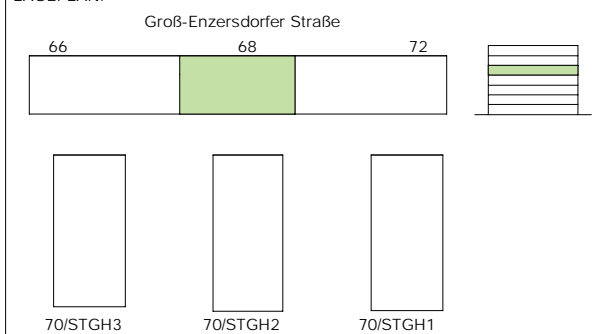


FARBLEGENDE:

TYP B   
TYP C   
TYP D   
TYP E 

ALLGEMEINRAUM   
EINLAGERUNGSMÖGLICHKEIT   
AUFZUG   
PHOTOVOLTAIKANLAGE 

LAGEPLAN:



BAUHERR:



Wohnen im schönsten Wien

ARWAG Wohnpark Errichtungs-, Vermietungs- und Beteiligungsgesellschaft m.b.H.  
Würzlerstraße 15 - A-1030 Wien  
+43 1 797 00 - 422

BAUBETREUUNG:





Wohnen im schönsten Wien

ARWAG Bauträger GmbH  
Würzlerstraße 15 - A-1030 Wien  
TEL: +43 1 797 00 - 422

PLANVERFASSER:



LEGENDE:

FE Fenster	DK Dreh- Kippflügel	SR Schrankraum	RAR Regenabfallrohr	ROL Rollokasten	Waschmaschine optional	 Potterie (Durchgangshöhe mind. 2,1m)	 Extensiv begrüntes Dach
FT Fenstertür	FIX Fixverglasung	AR Abstellraum	FPH Fertigparapet	RAF Raffstorekasten	 Position optionales Klimagerät	Raumhöhe min. 2.50m, ausgenommen Potterien und abgehängte Decken	
FF Französisches Fenster mit Kämpfer	FOK Fußbodenoberkante	KN Kochnische	VER Versperbares Fenster	RAF_L+IJ vorgerichteter Raffstorekasten+Innenjalousie	 Elektro- und Medienverteiler		