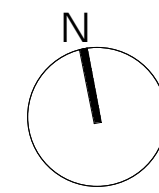
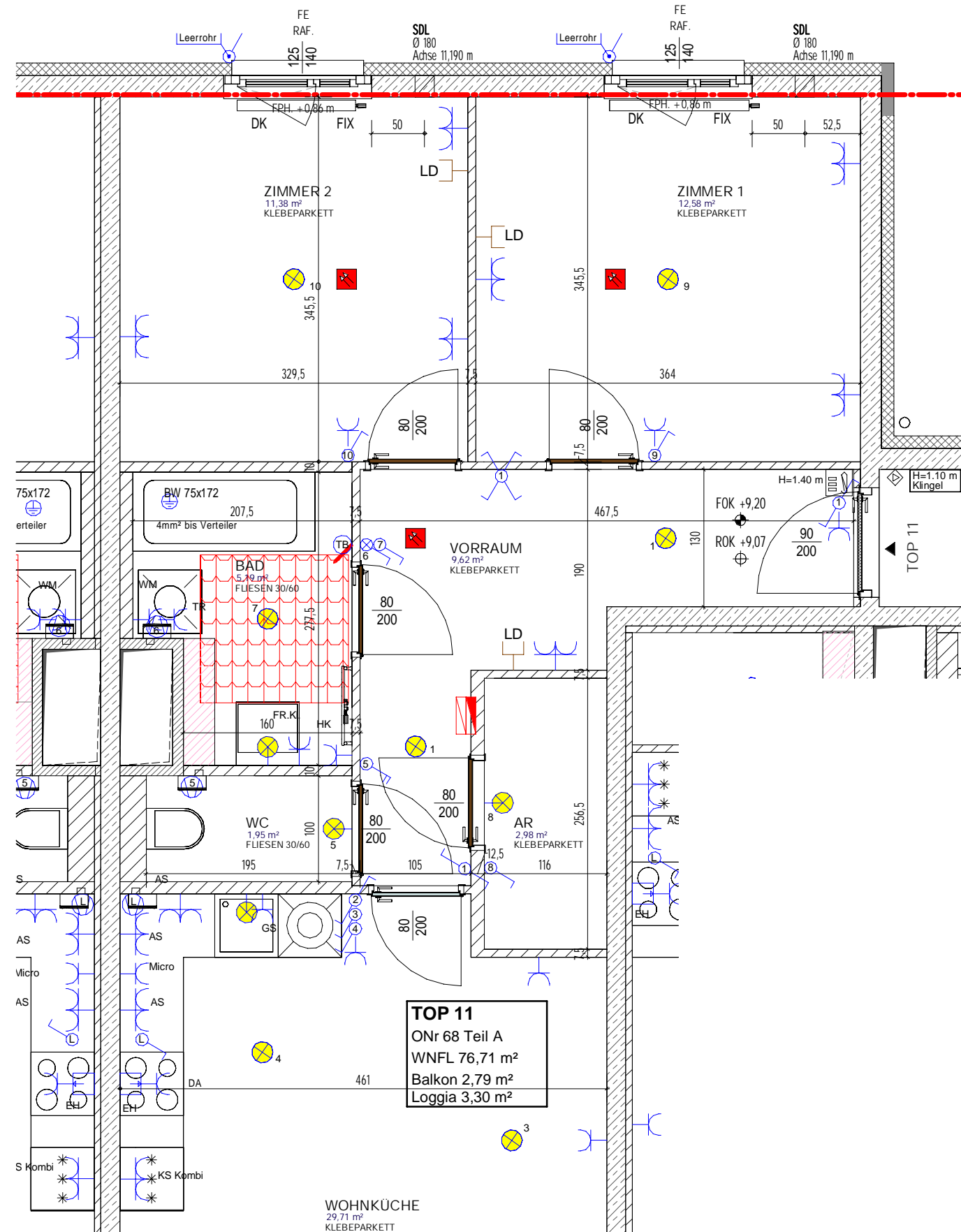


ÄNDERUNGEN VORBEHALTEN!
Vorbehaltlich technischer und konstruktiver Änderungen, sofern dem Käufer zumutbar, insbesondere weil sie geringfügig und sachlich gerechtfertigt sind.

Für die Anfertigung von Einbaumöbel sind Naturmaße zu nehmen!
Einbaumöbel nicht an die Außenwand stellen! Gefahr von Schimmelbildung!
Die dargestellten Kücheneinrichtungen und Waschmaschinen...etc. gelten nur als Möblierungsvorschlag und sind nicht inkludiert.
Bei der Ermittlung der Durchgangshöhe (nutzbare Höhe) werden Türanschlag, -schwelle, -schwellen und Niveausprünge bis 3 cm nicht berücksichtigt.



WOHNUNGSDetailPLAN

Groß Enzersdorfer Straße 66-72
A-1220 Wien
ONr 68 Teil A

Legende Kommunikation

	Sprechanlage Außentableau		Quittertaster WC Barrierfrei
	Sprechanlage Innenstelle Hörerlos		Rauchmelder vernetzt
	Türöffner 12V		Rauchmelder unvernetzt
	Klingel Taster		Druckknopfmelder "RWA"
	UP-Medienverteiler 3-reihig		Taster Magnethalter
	Leerdose (Schlauch 25mm) bis Medienverteiler in Wohnung		Magnethalter od. gleichwertig
	Empfangdose bis Medienverteiler in Wohnung		Alarmteil optisch+akustisch WC Barrierfrei
			Alarmtaster mit Zugschnur WC Barrierfrei

Legende Elektrotechnik

	Schuko-Steckdose 1-fach		UP-Hohlwandverteiler 3-reihig
	Schuko-Steckdose 2-fach waagr.		Bewegungsmelder
	Schuko-Steckdose 2-fach waagr. mit Klappe		Lüfteranschluss
	Schuko-Steckdose 2-fach versperrbar		Lampen-Wandauslaß
	Fixanschluss 230V		Lampen-Deckenauslass
	Ausschalter 2-pol.		Lampen-Wandauslass inkl. Dichtstopfen
	Serienschalter		Sicherheitsleuchte DL (Wandmontage)
	Taster		Rettungszeichenleuchte
	Wechselschalter		SIGMA II LED 25W 3000K
	Kreuzschalter		LEDVANCE DAMP PROOF 25W 4000K IP65 Wannenleuchte
	Ausschalter inkl. Kontrollleuchte 2-pol.		E2 Facility-R330 24W 3000K IP54
	Taster inkl. Kontrollleuchte		E-Herd Anschluss
	Raumthermostat		Dämmerungsschalter

	WM Waschmaschine		DA Dunstabzug
	TR Trockner		GS Geschirrspüler
	FR Feuchtraum		KS Kühlschrank
	KL Klappdeckel		Micro Mikrowelle
	AS Arbeitsschukosteckdose Küche		

Legende Haustechnik

	Händtuchheizkörper mit E-Patrone		Elektrische Fußbodenheizung
	Heizkörper		
	Lüftungsgerät		

Legende Architektur

	Geschirrspüler		Waschmaschine optional
	Herdplatte		Kühlschrank
	Spüle		Potterie (Durchgangshöhe min 2.10m)
	FOK Fußbodenoberkante		FPH Fertigparapet
	ROK Rohdeckeoberkante		RAR Regenabfallrohr
	AR Abstellraum		ROL Rolllkasten
	KN Kochnische		RAF Raffstore
	SR Schrankraum		RAF+IJ vorgefertigt Raffstorekasten mit Innen Jalousie
	DK Drehklappfenster		VER Versperreschloss Fenster/Fenstertür
	FIX Fixverglasung		DF Dachfläche
	SDL Schalldämmlüfter		FF Französisches Fenster mit Kämpfer (1,02m/1,12m ü. FOK)
	FE Fenster		
	FT Fenstertür		

KENNWERTE:

Geschoss:	3.Stock
Wohnfläche:	73,41 m²
Loggiafläche:	3,30 m²
Wohnnutzfläche:	76,71 m²
Balkon/Terrasse:	2,79 m²
Mietergarten:	
Einlagerungsraum:	2,84 m²

BAUHERR:

ARWAG Wohnpark Errichtungs-, Vermietungs- und Beteiligungsgesellschaft m.b.H.
Würtzlerstraße 15 - A-1030 Wien
+43 1 797 00 - 422

BAUBETREUUNG:

ARWAG Bauräger GmbH
Würtzlerstraße 15 - A-1030 Wien
TEL: +43 1 797 00 - 0

PLANVERFASSER:

HD ARCHITEKTEN
ZIVILTECHNIKER Ges.m.b.H.
A 1150 WIEN · STORCHENGASSE 1 · TEL. +43 1 89977
OFFICE@HD-ARCHITEKTEN.AT · WWW.HD-ARCHITEKTEN.AT

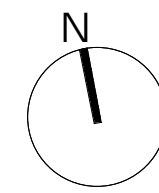
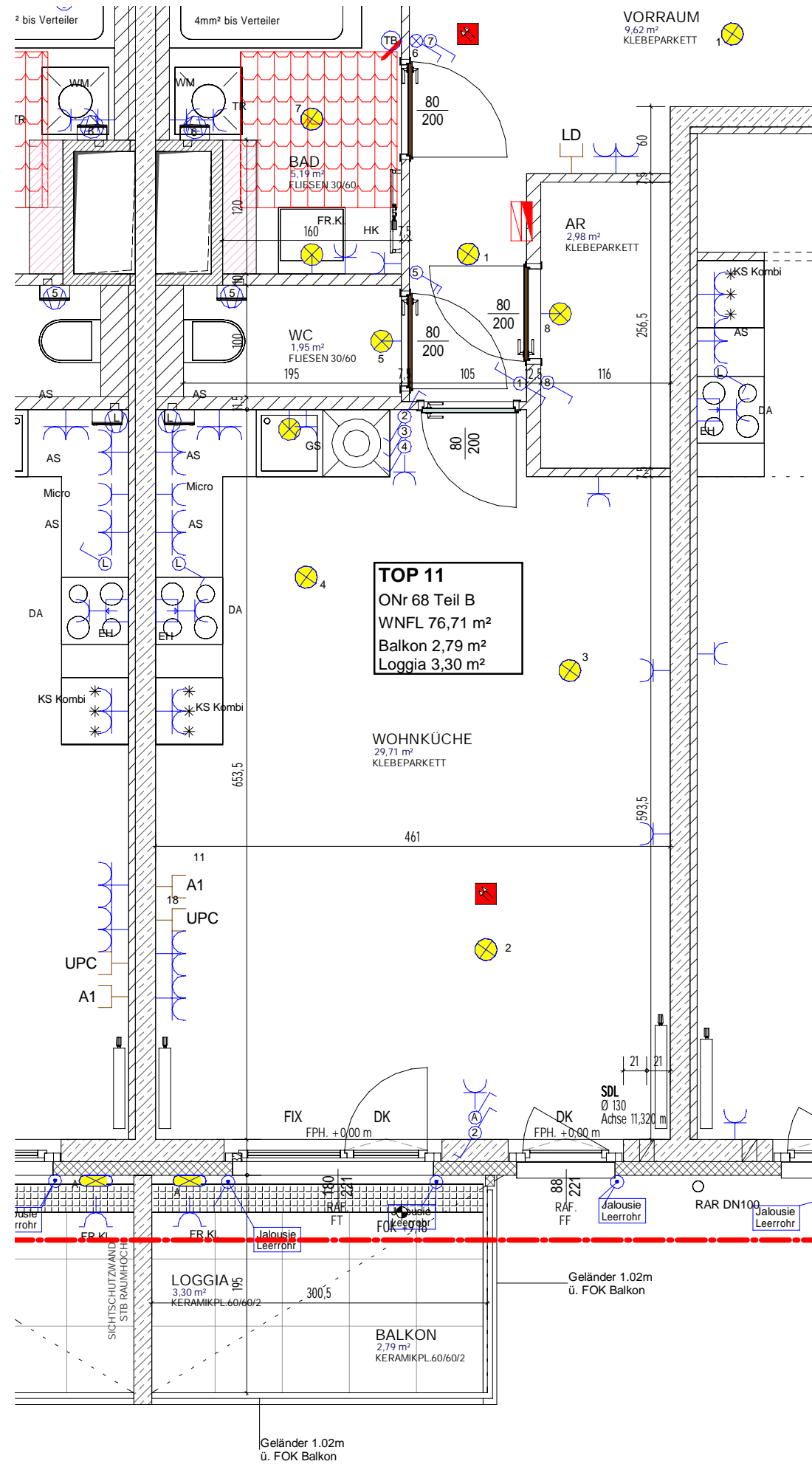
PLANINHALT: TOP 11 TEIL A

GESCHOSS	TOP	TYP	MASSSTAB	PLANNUMMER	DATUM
3.Stock	11	C	1 : 50	817_1065_3218WDP2	28.01.2022

TEIL A

ÄNDERUNGEN VORBEHALTEN!
Vorbehaltlich technischer und konstruktiver Änderungen, sofern dem Käufer zumutbar, insbesondere weil sie geringfügig und sachlich gerechtfertigt sind.

Für die Anfertigung von Einbaumöbeln sind Naturmaße zu nehmen!
Einbaumöbel nicht an die Außenwand stellen! Gefahr von Schimmelbildung!
Die dargestellten Kücheneinrichtungen und Waschmaschinen...etc. gelten nur als Möblierungsvorschlag und sind nicht inkludiert.
Bei der Ermittlung der Durchgangshöhe (nutzbare Höhe) werden Türanschlag, -schwelle, -schwellen, -schwelle und Niveausprünge bis 3 cm nicht berücksichtigt.



WOHNUNGSDetailPLAN

Groß Enzersdorfer Straße 66-72
A-1220 Wien
ONr 68 Teil B

Legende Kommunikation

	Sprechanlage Außentableau		Quittetaster WC Barrierefrei
	Sprechanlage Innenstelle Hörerlos		Rauchmelder vernetzt
	Türöffner 12V		Rauchmelder unvernetzt
	Klingel Taster		Druckknopfmelder "RWA"
	UP-Medienverteiler 3-reihig		Taster Magnethalter
	Leerdose (Schlauch 25mm) bis Medienverteiler in Wohnung		Magnethalter od. gleichwertig Alarmteil optisch+akustisch WC Barrierefrei
	Empfangsdose bis Medienverteiler in Wohnung		Alarmtaster mit Zugschnur WC Barrierefrei

Legende Elektrotechnik

	Schuko-Steckdose 1-fach		UP-Hohlwandverteiler 3-reihig
	Schuko-Steckdose 2-fach waagr.		Bewegungsmelder
	Schuko-Steckdose mit Klappe		Lüfteranschluss
	Schuko-Steckdose 2-fach versperbar		Lampen-Wandauslaß
	Fixanschluss 230V		Lampen-Deckenauslass
	Ausschalter 2-pol.		Sicherheitsleuchte DL (Wandmontage)
	Serienschalter		Rettszeichenleuchte
	Taster		SIGMA II LED 25W 3000K
	Wechselschalter		LEDVANCE DAMP PROOF 25W 4000K IP65 Wannenleuchte
	Kreuzschalter		E2 Facility-R330 24W 3000K IP54
	Ausschalter inkl. Kontrollleuchte 2-pol.		E-Herd Anschluss
	Taster inkl. Kontrollleuchte		Dämmerungsschalter
	Raumthermostat		

	WM Waschmaschine		DA Dunstabzug
	TR Trockner		GS Geschirrspüler
	FR.K Feuchtraum		KS Kühlschrank
	KL Klappdeckel		Micro Mikrowelle
	AS Arbeitsschukosteckdose Küche		

Legende Haustechnik

	Händtuchheizkörper mit E-Patrone		Elektrische Fußbodenheizung
	Heizkörper		
	Lüftungsgerät		

Legende Architektur

	Geschirrspüler		Waschmaschine optional
	Herdplatte		Kühlschrank
	Spüle		Potterie (Durchgangshöhe min 2.10m)
	FOK Fußbodenoberkante		FPB Fertigparapet
	ROK Rohdeckeoberkante		RAR Regenabfallrohr
	AR Abstellraum		ROL Rollläden
	KN Kochnische		RAF Raffstore
	SR Schrankraum		RAF+J vorgefertigt Raffstorekasten mit Innén Jalousie
	DK Drehklappfenster		VER Versperbares Fenster/Fenstertür
	FIX Fixverglasung		DF Dachfläche
	SDL Schalldämmlüfter		FE Französisches Fenster mit Kämpfer (1,02m/1,12m ü. FOK)
	FE Fenster		
	FT Fenstertür		

KENNWERTE:	
Geschoss:	3.Stock
Wohnfläche:	73,41 m²
Loggiafläche:	3,30 m²
Wohnnutzfläche:	76,71 m²
Balkon/Terrasse:	2,79 m²
Mietergarten:	
Einlagerungsraum:	2,84 m²

BAUHERR: **ARWAG**
Wohnen im schönsten Wien
ARWAG Wohnpark Errichtungs-, Vermietungs- und Beteiligungsgesellschaft m.b.H.
Würtzlerstraße 15 - A-1030 Wien
+43 1 797 00 - 422

BAUBETREUUNG: **ARWAG**
Wohnen im schönsten Wien
ARWAG Bauträger GmbH
Würtzlerstraße 15 - A-1030 Wien
TEL: +43 1 797 00 - 0

PLANVERFASSER: **HD ARCHITEKTEN**
ZIVILTECHNIKER Ges.m.b.H.
A 1150 WIEN · STORCHENGASSE 1 · TEL. +43 1 89977
OFFICE@HD-ARCHITEKTEN.AT · WWW.HD-ARCHITEKTEN.AT

PLANINHALT: TOP 11 TEIL B

GESCHOSS	TOP	TYP	MASSSTAB	PLANNUMMER	DATUM
3.Stock	11	C	1 : 50	817_1065_3218WDP3	28.01.2022

TEIL B