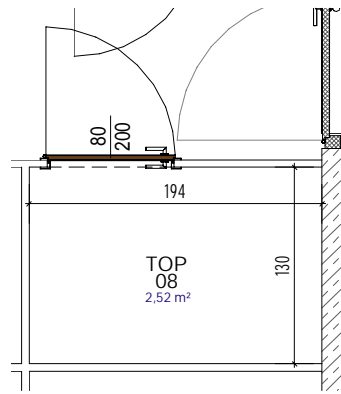
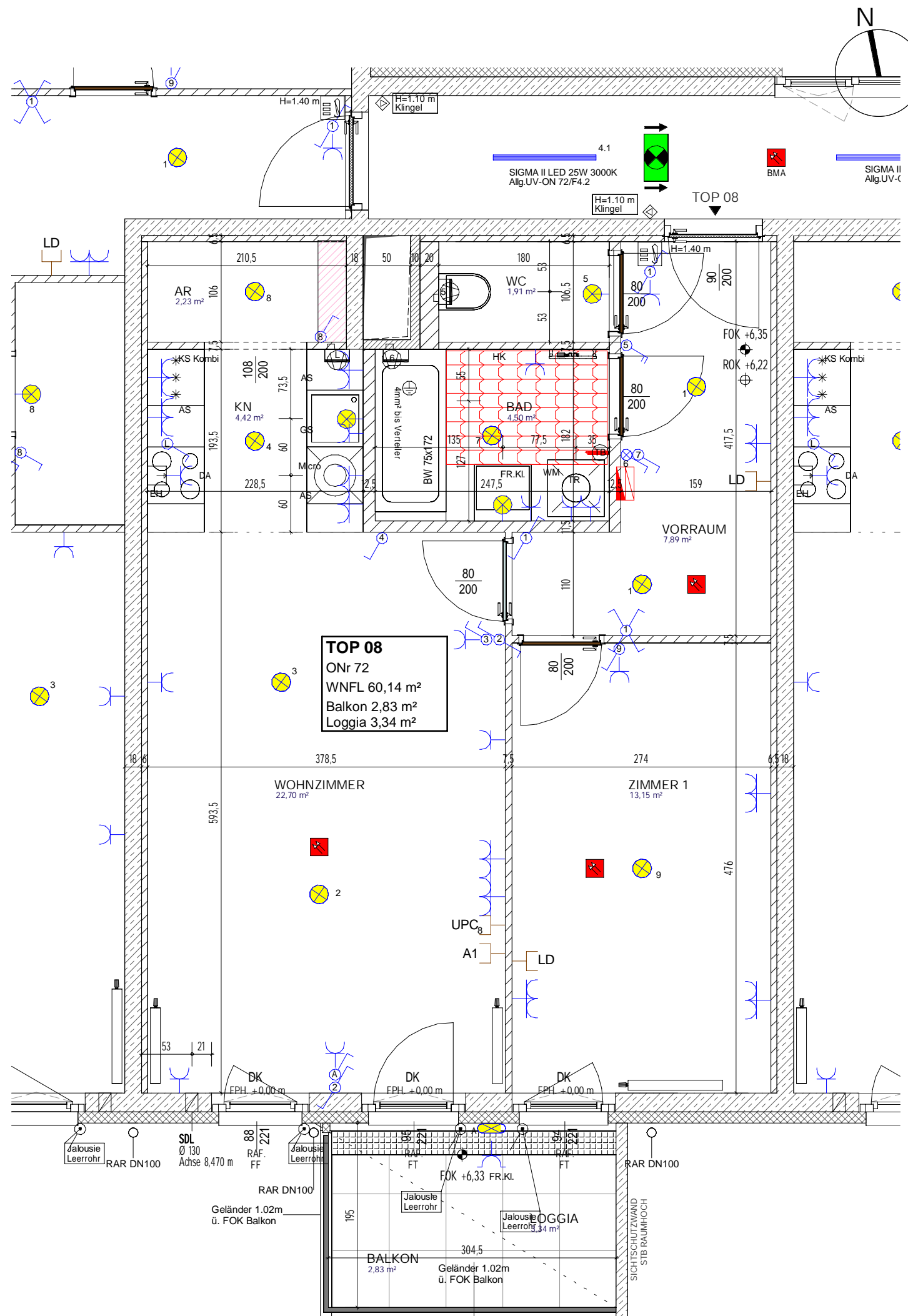


**ÄNDERUNGEN VORBEHALTEN!**  
Vorbehaltlich technischer und konstruktiver Änderungen, sofern dem Käufer zumutbar, insbesondere weil sie geringfügig und sachlich gerechtfertigt sind.



Einlagerungsmöglichkeit UG 1:50



**TOP 08**  
ONr 72  
WNFL 60,14 m²  
Balkon 2,83 m²  
Loggia 3,34 m²



# WOHNUNGSDetailPLAN

Groß Enzersdorfer Straße 66-72  
A-1220 Wien

ONr 72

## Legende Kommunikation

	Sprechanlage Außentableau		Türöffner 12V		Klingel Taster		UP-Medienverteiler 3-reihig		Leerdose (Schlauch 25mm) bis Medienverteiler in Wohnung		Empfangsdose bis Medienverteiler in Wohnung		Quittertaster WC Barrierefrei		Rauchmelder vernetzt		Rauchmelder unvernetzt		Druckknopfmelder "RWA"		Taster Magnethalter		Magnethalter od. gleichwertig		Alarmteil optisch+akustisch WC Barrierefrei		Alarmtaster mit Zugschnur WC Barrierefrei
--	---------------------------	--	---------------	--	----------------	--	-----------------------------	--	---	--	---	--	-------------------------------	--	----------------------	--	------------------------	--	------------------------	--	---------------------	--	-------------------------------	--	---	--	---

## Legende Elektrotechnik

	Schuko-Steckdose 1-fach		UP-Hohwandverteiler 3-reihig		Bewegungsmelder		Schuko-Steckdose mit Klappe		Lüfteranschluss		Lampen-Wandauslaß		Lampen-Deckenauslass		Lampen-Wandauslass inkl. Dichtstopfen		Sicherheitsleuchte DL (Wandmontage)		Retningszeichenleuchte		SIGMA II LED 25W 3000K		LEDVANCE DAMP PROOF 25W 4000K IP65 Wannenleuchte		E2 Facility-R330 24W 3000K IP54		E-Herd Anschluss		Dämmerungsschalter
--	-------------------------	--	------------------------------	--	-----------------	--	-----------------------------	--	-----------------	--	-------------------	--	----------------------	--	---------------------------------------	--	-------------------------------------	--	------------------------	--	------------------------	--	--	--	---------------------------------	--	------------------	--	--------------------

	WM Waschmaschine		DA Dunstabzug
	TR Trockner		GS Geschirrspüler
	FR Feuchtraum		KS Kühlschrank
	KL Klappdeckel		Micro Mikrowelle
	AS Arbeitsschukosteckdose Küche		

## Legende Haustechnik

	Händtuchheizkörper mit E-Patrone		Elektrische Fußbodenheizung
	Heizkörper		
	Lüftungsgerät		

## Legende Architektur

	Geschirrspüler		Waschmaschine optional
	Herdplatte		Kühlschrank
	Spüle		Potterie (Durchgangshöhe min 2.10m)
	FOK Fußbodenoberkante		FPH Fertigparapet
	ROK Rohdeckeoberkante		RAR Regenabfallrohr
	AR Abstellraum		ROL Rollokasten
	KN Kochnische		RAF Raffstore
	SR Schrankraum		RAF+J vorgefertigter Raffstorekasten mit Innen Jalousie
	DK Drehklappfenster		VER Versperbares Fenster/Fensterür
	FIX Fixverglasung		DF Dachfläche
	SDL Schalldämmlüfter		FF Französisches Fenster mit Kämpfer (1,02m/1,12m ü. FOK)
	FE Fenster		
	FT Fenstertür		

**KENNWERTE:**

Geschoss:	2.Stock
Wohnfläche:	56,80 m²
Loggiafläche:	3,34 m²
Wohnnutzfläche:	60,14 m²
Balkon/Terrasse:	2,83 m²
Mietergarten:	
Einlagerungsraum:	2,52 m²

**BAUHERR:**

ARWAG Wohnpark Errichtungs-, Vermietungs- und Beteiligungsgesellschaft m.b.H.  
Würtzlerstraße 15 - A-1030 Wien  
+43 1 797 00 - 422

**BAUBETREUUNG:**

ARWAG Bauträger GmbH  
Würtzlerstraße 15 - A-1030 Wien  
TEL: +43 1 797 00 - 0

**PLANVERFASSER:**

HD ARCHITEKTEN  
ZIVILTECHNIKER Ges.m.b.H.  
A 1150 WIEN • STORCHENGASSE 1 • TEL. +43 1 89977  
OFFICE@HD-ARCHITEKTEN.AT • WWW.HD-ARCHITEKTEN.AT

PLANINHALT: TOP 08

GESCHOSS	TOP	TYP	MASSSTAB	PLANNUMMER	DATUM
2.Stock	08	B	1 : 50	817_1065_3265WDP	28.01.2022

Für die Anfertigung von Einbaumöbel sind Naturmaße zu nehmen!  
Einbaumöbel nicht an die Außenwand stellen! Gefahr von Schimmelbildung!  
Die dargestellten Kücheneinrichtungen und Waschmaschinen...etc. gelten nur als Möblierungsvorschlag und sind nicht inkludiert.  
Bei der Ermittlung der Durchgangshöhe (nutzbare Höhe) werden Türanschlag, -schwelle, -schleifer und Niveausprünge bis 3 cm nicht berücksichtigt.