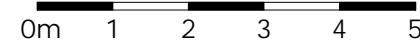


ÄNDERUNGEN VORBEHALTEN!
Vorbehaltlich technischer und konstruktiver Änderungen, sofern dem Nutzer zumutbar, insbesondere weil sie geringfügig und sachlich gerechtfertigt sind.

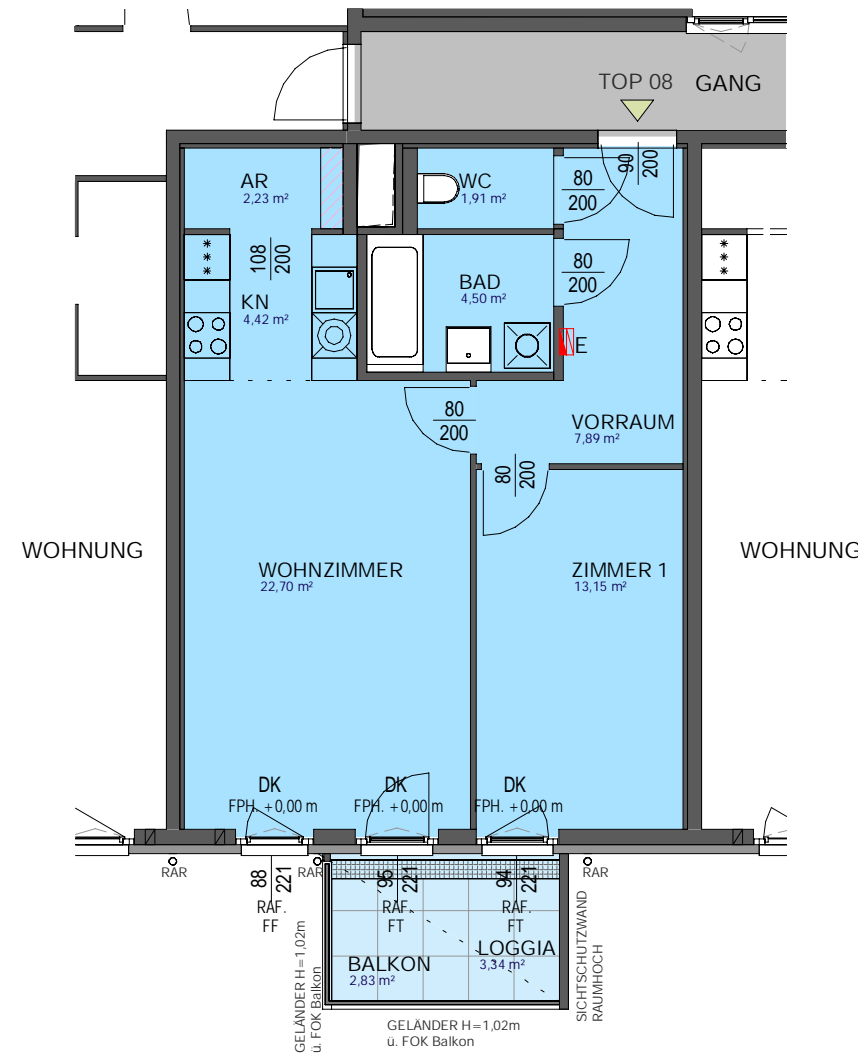
Für die Anfertigung von Einbaumöbeln sind Naturmaße zu nehmen!
Einbaumöbel nicht an die Außenwand stellen! Gefahr von Schimmelpilzbildung!
Die dargestellten Kücheneinrichtungen und Waschmaschinen...etc. gelten nur als Möblierungsvorschlag und sind nicht inkludiert.
Bei der Ermittlung der Durchgangshöhe (nutzbare Höhe) werden Türanschlag, -schwelle, -schließer und Niveausprünge bis 3 cm nicht berücksichtigt.



VERTRAGSPLAN

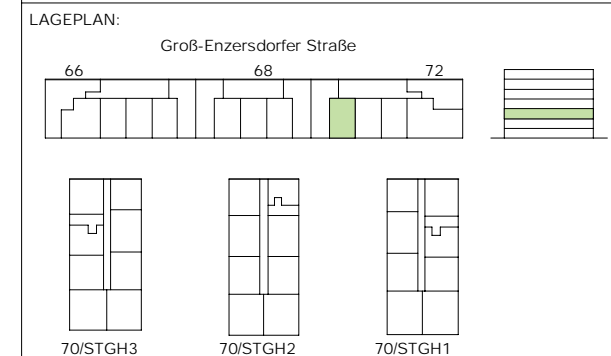
WHA GROSS-ENZERSDORFER STRASSE 66-72
A-1220 WIEN

O.Nr.72 | TOP 08 | 2.Stock | TYP B



KENNWERTE:

Wohnungsnutzfläche:	60,14 m²
davon Loggia:	3,34 m²
Balkon:	2,83 m²
Terrasse:	/ m²
Garten:	/ m²
Einlagerungsmöglichkeit	2,52 m²



BAUHERR:

Wohnen im schönsten Wien
ARWAG Wohnpark Errichtungs-, Vermietungs- und Beteiligungsgesellschaft m.b.H.
Würzlerstraße 15 - A-1030 Wien
+43 1 797 00 - 422

BAUBETREUUNG:

Wohnen im schönsten Wien
ARWAG Bauträger GmbH
Würzlerstraße 15 - A-1030 Wien
TEL: +43 1 797 00 - 422

PLANVERFASSER:

ZIVILTECHNIKER Ges.m.b.H.
A 1150 WIEN • STORCHENGASSE 1 • TEL +43 1 899977
OFFICE@HD-ARCHITEKTEN.AT • WWW.HD-ARCHITEKTEN.AT

LEGENDE:

FE Fenster	DK Dreh- Kippflügel	SR Schrankraum	RAR Regenabfallrohr	ROL Rollokasten	Waschmaschine optional	Potterie (Durchgangshöhe mind. 2,1m)	Extensiv begrüntes Dach
FT Fenstertür	FIX Fixverglasung	AR Abstellraum	FPH Fertigparapet	RAF Raffstorekasten	E Elektro- und Medienverteiler	Position optionales Klimagerät	Raumhöhe min. 2.50m, ausgenommen Potterien und abgehängte Decken
FF Französisches Fenster mit Kämpfer	FOK Fußbodenoberkante	KN Kochnische	VER Versperbares Fenster	RAF_L+IJ vorgerichteter Raffstorekasten+Innenjalousie			