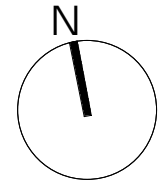
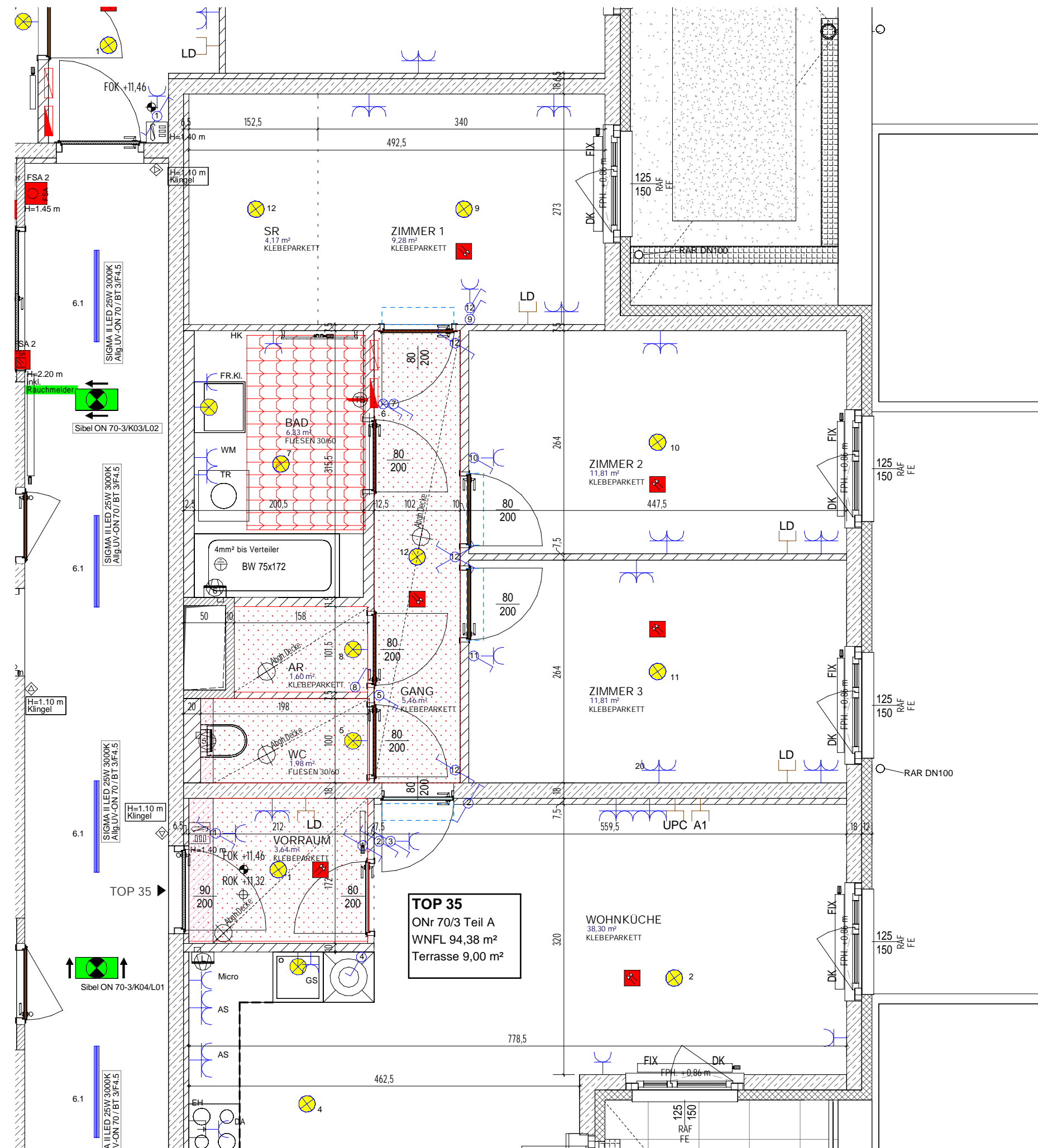


**ÄNDERUNGEN VORBEHALTEN!**  
Vorbehaltlich technischer und konstruktiver Änderungen, sofern dem Käufer zumutbar, insbesondere weil sie geringfügig und sachlich gerechtfertigt sind.

Für die Anfertigung von Einbaumöbeln sind Naturmaße zu nehmen!  
Einbaumöbel nicht an die Außenwand stellen! Gefahr von Schimmelbildung!  
Die dargestellten Kücheneinrichtungen und Waschmaschinen...etc. gelten nur als Möblierungsvorschlag und sind nicht inkludiert.  
Bei der Ermittlung der Durchgangshöhe (nutzbare Höhe) werden Türanschlag, -schwelle und Niveausprünge bis 3 cm nicht berücksichtigt.



# WOHNUNGSDetailPLAN

Groß Enzersdorfer Straße 66-72  
A-1220 Wien

ONr 70/3 Teil A

## Legende Kommunikation

	Sprechanlage Außentableau		Quittetaster WC Barrierefrei
	Sprechanlage Innenstelle Hörerlos		Rauchmelder vernetzt
	Türöffner 12V		Rauchmelder unvernetzt
	Klingel Taster		Druckknopfmelder "RWA"
	UP-Medienverteiler 3-reihig		Taster Magnethalter
	Leerdose (Schlauch 25mm) bis Medienverteiler in Wohnung		Magnethalter od. gleichwertig
	Empfängerdose bis Medienverteiler in Wohnung		Alarmteil optisch+akustisch WC Barrierefrei
			Alarmtaster mit Zugschnur WC Barrierefrei

## Legende Elektrotechnik

	Schuko-Steckdose 1-fach		UP-Hohlwandverteiler 3-reihig
	Schuko-Steckdose 2-fach waagr.		Bewegungsmelder
	Schuko-Steckdose mit Klappe		Lüfteranschluss
	Schuko-Steckdose 2-fach versperbar		Lampen-Wandauslaß
	Fixanschluss 230V		Lampen-Deckenauslass
	Ausschalter 2-pol.		Lampen-Wandauslass inkl. Dichtstopfen
	Serienschalter		Sicherheitsleuchte DL (Wandmontage)
	Taster		Rettszeichenleuchte
	Wechselschalter		SIGMA II LED 25W 3000K
	Kreuzschalter		LEDVANCE DAMP PROOF 25W 4000K IP65 Wannenleuchte
	Ausschalter		E2 Facility-R330 24W 3000K IP54
	Ausschalter inkl. Kontrollleuchte 2-pol.		E-Herd Anschluss
	Taster inkl. Kontrollleuchte		Dämmerungsschalter
	Raumthermostat		

	Waschmaschine		Dunstabzug
	Trockner		Geschirrspüler
	Feuchtraum		Külschrank
	Klappdeckel		Microwelle
	Arbeitsschukosteckdose Küche		

## Legende Haustechnik

	Handtuchheizkörper mit E-Patrone		Elektrische Fußbodenheizung
	Heizkörper		
	Lüftungsgerät		

## Legende Architektur

	Geschirrspüler		Waschmaschine optional
	Herdplatte		Külschrank
	Spüle		Potterie (Durchgangshöhe min 2.10m)
	Fußbodenoberkante		Fertigparapet
	Rohdeckeoberkante		Regenabfallrohr
	Abstellraum		Rollokasten
	Kochnische		Raffstore
	Schrankraum		vorgefertigter Raffstorekasten mit Innen Jalousie
	Drehklappfenster		Versperbares Fenster/Fenstertür
	Fixverglasung		Dachfläche
	Schalldämmlüfter		Französisches Fenster mit Kämpfer (1,02m/1,12m ü. FOK)
	Fenster		
	Fenstertür		

**KENNWERTE:**

Geschoss:	4.Stock
Wohnfläche:	94,38 m²
Loggiafläche:	
Wohnnutzfläche:	94,38 m²
Balkon/Terrasse:	9,00 m²
Mietergarten:	
Einlagerungsraum:	2,63 m²

**BAUHERR:**

ARWAG Wohnpark Errichtungs-, Vermietungs- und Beteiligungsgesellschaft m.b.H.  
Würtzlerstraße 15 - A-1030 Wien  
+43 1 797 00 - 422

**BAUBETREUUNG:**

ARWAG Bauträger GmbH  
Würtzlerstraße 15 - A-1030 Wien  
TEL: +43 1 797 00 - 0

**PLANVERFASSER:**

HD ARCHITECTEN  
ZIVILTECHNIKER Ges.m.b.H.  
A 1150 WIEN · STORCHENGASSE 1 · TEL. +43 1 89977  
OFFICE@HD-ARCHITECTEN.AT · WWW.HD-ARCHITECTEN.AT

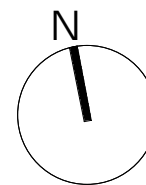
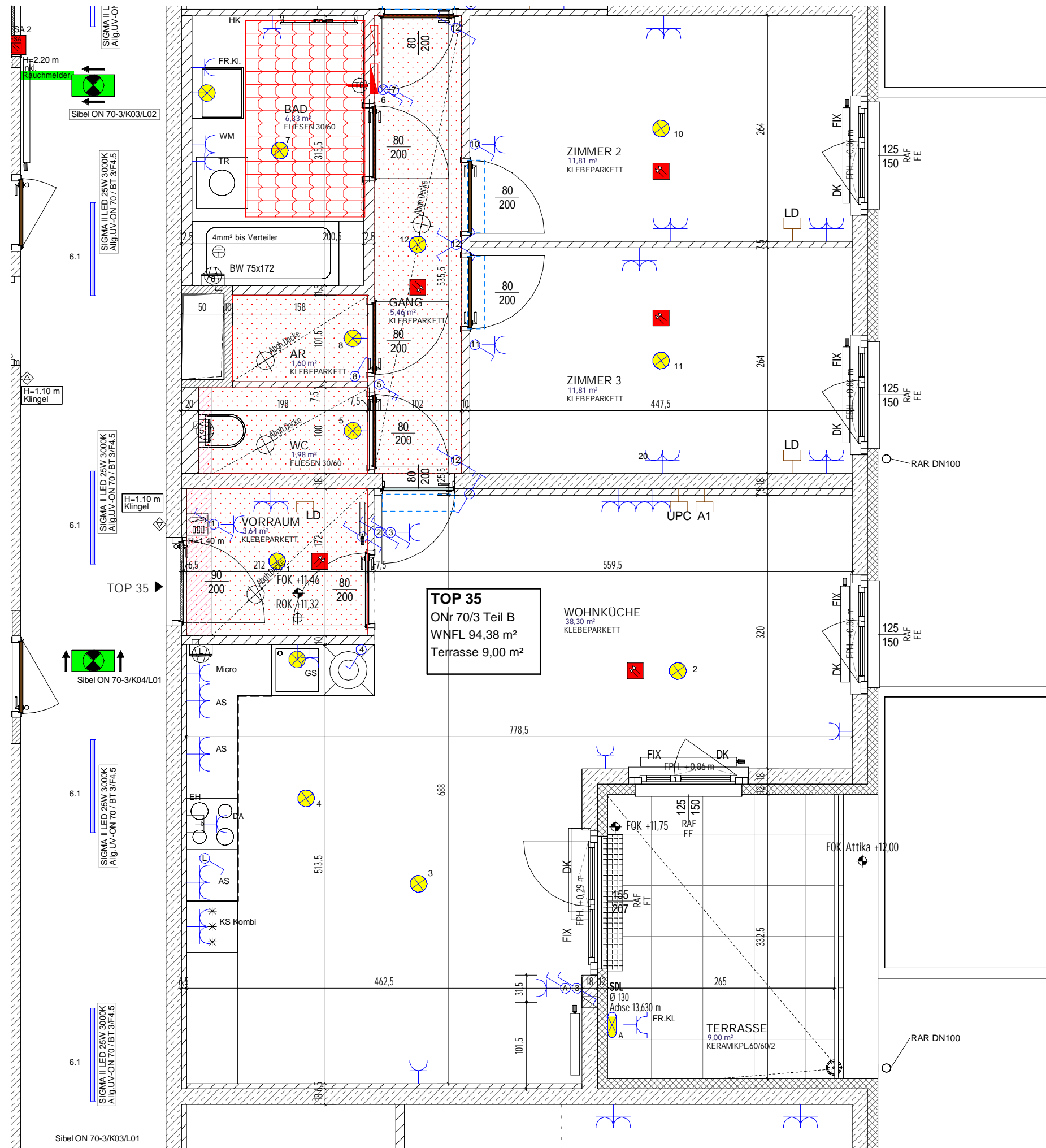
PLANINHALT: TOP 35 TEIL A

GESCHOSS	TOP	TYP	MASSSTAB	PLANNUMMER	DATUM
4.Stock	35	D	1 : 50	817_1065_3141WDP2	28.01.2022

**TEIL A**

**ÄNDERUNGEN VORBEHALTEN!**  
Vorbehaltlich technischer und konstruktiver Änderungen, sofern dem Käufer zumutbar, insbesondere weil sie geringfügig und sachlich gerechtfertigt sind.

Für die Anfertigung von Einbaumöbeln sind Naturmaße zu nehmen!  
Einbaumöbel nicht an die Außenwand stellen! Gefahr von Schimmelbildung!  
Die dargestellten Kücheneinrichtungen und Waschmaschinen...etc. gelten nur als Möblierungsvorschlag und sind nicht inkludiert.  
Bei der Ermittlung der Durchgangshöhe (nutzbare Höhe) werden Türanschlag, -schwelle, -schleifer und Niveausprünge bis 3 cm nicht berücksichtigt.



# WOHNUNGSDetailPLAN

Groß Enzersdorfer Straße 66-72  
A-1220 Wien

ONr 70/3 Teil B

## Legende Kommunikation

	Sprechanlage Außentableau		Quittetaster WC Barrierfrei
	Sprechanlage Innenstelle Hörerlos		Rauchmelder vernetzt
	Türöffner 12V		Rauchmelder unvernetzt
	Klingel Taster		Druckknopfmelder "RWA"
	UP-Medienverteiler 3-reihig		Taster Magnethalter
	Leerdose (Schlauch 25mm) bis Medienverteiler in Wohnung		Magnethalter od. gleichwertig
	Empfangsdose bis Medienverteiler in Wohnung		Alarnteil optisch+akustisch WC Barrierfrei
			Alarntaster mit Zugschnur WC Barrierfrei

## Legende Elektrotechnik

	Schuko-Steckdose 1-fach		UP-Hohwandverteiler 3-reihig
	Schuko-Steckdose 2-fach waagr.		Bewegungsmelder
	Schuko-Steckdose 2-fach waagr. mit Klappe		Lüfteranschluss
	Schuko-Steckdose 2-fach versperbar		Lampen-Wandauslaß
	Fixanschluss 230V		Lampen-Deckenauslass
	Ausschalter 2-pol.		Lampen-Wandauslass inkl. Dichtstopfen
	Serienschalter		Sicherheitsleuchte DL (Wandmontage)
	Taster		Rettszeichenleuchte
	Wechselschalter		SIGMA II LED 25W 3000K
	Kreuzschalter		LEDVANCE DAMP PROOF 25W 4000K IP65 Wannenleuchte
	Ausschalter		E2 Facility-R330 24W 3000K IP54
	Ausschalter inkl. Kontrollleuchte 2-pol.		E-Herd Anschluss
	Taster inkl. Kontrollleuchte		Dämmerungsschalter
	Raumthermostat		

	WM Waschmaschine		DA Dunstabzug
	TR Trockner		GS Geschirrspüler
	FR Feuchtraum		KS Kühlschrank
	KL Klappdeckel		Micro Mikrowelle
	AS Arbeitsschukosteckdose Küche		

## Legende Haustechnik

	Händtuchheizkörper mit E-Patrone		Elektrische Fußbodenheizung
	Heizkörper		
	Lüftungsgerät		

## Legende Architektur

	Geschirrspüler		Waschmaschine optional
	Herdplatte		Kühlschrank
	Spüle		Potterie (Durchgangshöhe min 2.10m)
	FOK Fußbodenoberkante		FPH Fertigparapet
	ROK Rohdeckoberkante		RAR Regenabfallrohr
	AR Abstellraum		ROL Rollläden
	KN Kochnis		RAF Raffstore
	SR Schrankraum		RAF+J vorgefertigter Raffstorekasten mit Innen Jalousie
	DK Drehklappfenster		VER Versperbares Fenster/Fenstertür
	FIX Fixverglasung		DF Dachfläche
	SDL Schalldämmlüfter		FF Französisches Fenster mit Kämpfer (1,02m/1,12m ü. FOK)
	FE Fenster		
	FT Fenstertür		

KENNWERTE:

Geschoss:	4.Stock
Wohnfläche:	94,38 m²
Loggiafläche:	
Wohnnutzfläche:	94,38 m²
Balkon/Terrasse:	9,00 m²
Mietergarten:	
Einlagerungsraum:	2,63 m²

BAUHERR:

ARWAG Wohnpark Errichtungs-, Vermietungs- und Beteiligungsgesellschaft m.b.H.  
Würzlerstraße 15 - A-1030 Wien  
+43 1 797 00 - 422

BAUBETREUUNG:

ARWAG Bauträger GmbH  
Würzlerstraße 15 - A-1030 Wien  
TEL: +43 1 797 00 - 0

PLANVERFASSER:

HD ARCHITECTEN  
ZIVILTECHNIKER Ges.m.b.H.  
A 1150 WIEN · STORCHENGASSE 1 · TEL. +43 1 89977  
OFFICE@HD-ARCHITECTEN.AT · WWW.HD-ARCHITECTEN.AT

PLANINHALT: TOP 35 TEIL B

GESCHOSS	TOP	TYP	MASSSTAB	PLANNUMMER	DATUM
4.Stock	35	D	1 : 50	817_1065_3141WDP3	28.01.2022

TEIL B