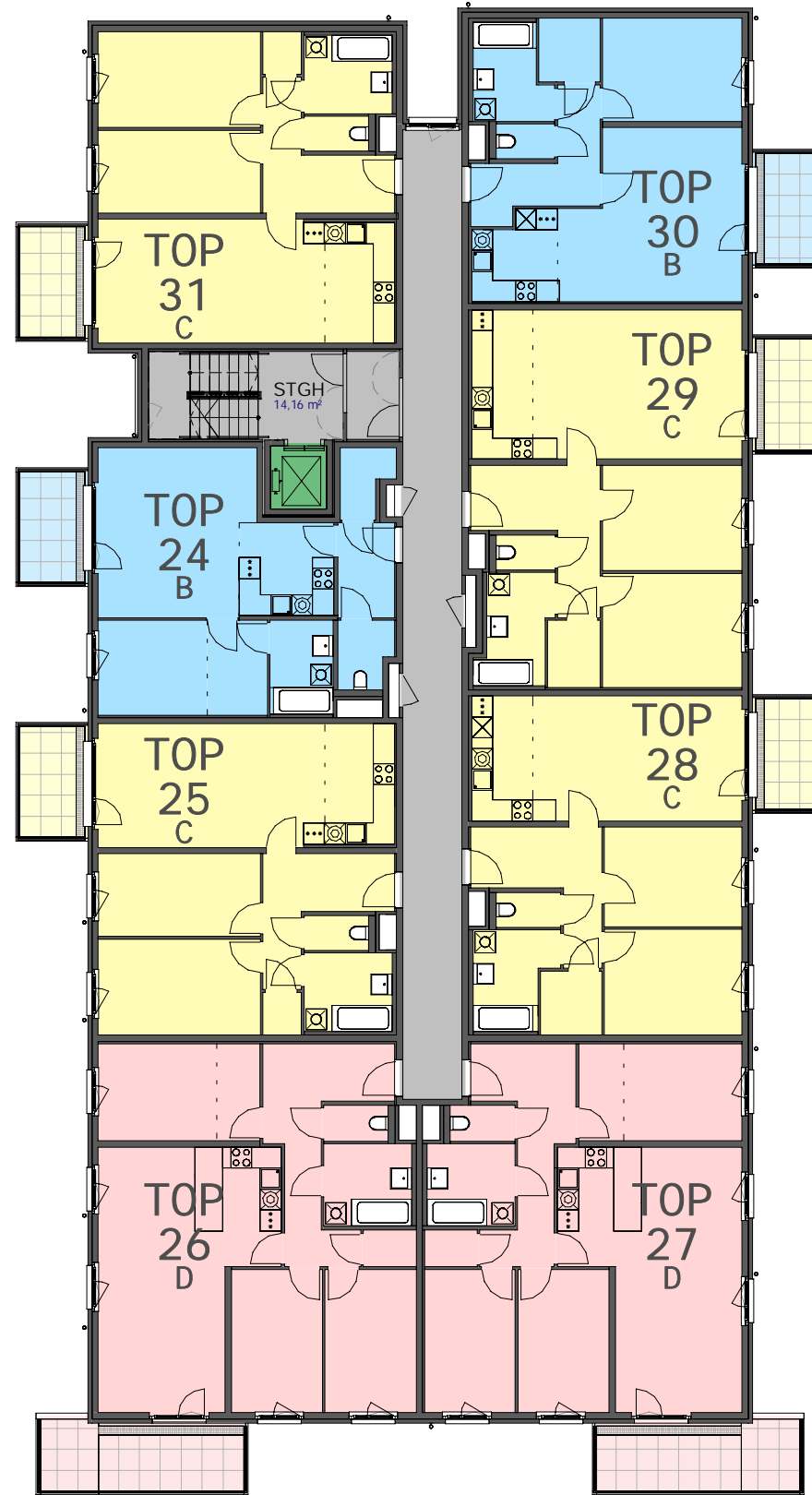


ÄNDERUNGEN VORBEHALTEN !
Vorbehaltlich technischer und konstruktiver Änderungen, sofern dem Nutzer zumutbar, insbesondere weil sie geringfügig und sachlich gerechtfertigt sind.

Für die Anfertigung von Einbaumöbeln sind Naturmaße zu nehmen !
Einbaumöbel nicht an die Außenwand stellen! Gefahr von Schimmelbildung !
Die dargestellten Kücheneinrichtungen und Waschmaschinen...etc. gelten nur als Möblierungsvorschlag und sind nicht inkludiert.
Bei der Ermittlung der Durchgangshöhe (nutzbare Höhe) werden Türanschlag, -schwelle, -schließer und Niveausprünge bis 3 cm nicht berücksichtigt.



VERTRAGSPLAN

WHA GROSS-ENZERSDORFER STRASSE 66-72
A-1220 WIEN

O.Nr.70 | STIEGE 3 | | 3.Stock

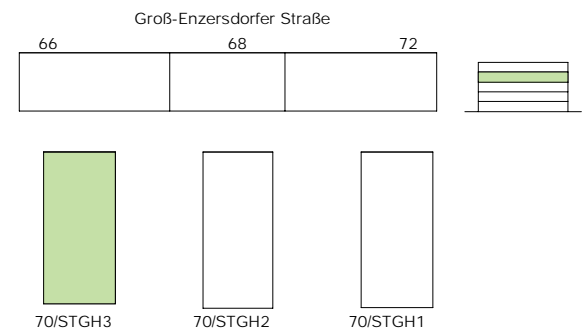


FARBLEGENDE:

- TYP B
- TYP C
- TYP D
- TYP E

- ALLGEMEINRAUM
- EINLAGERUNGSMÖGLICHKEIT
- AUFZUG
- PHOTOVOLTAIKANLAGE

LAGEPLAN:



BAUHERR:



ARWAG Wohnpark Errichtungs-, Vermietungs- und Beteiligungsgesellschaft m.b.H.
Würtzlerstraße 15 - A-1030 Wien
TEL: +43 1 797 00 - 422

BAUBETREUUNG:



ARWAG Bauträger GmbH
Würtzlerstraße 15 - A-1030 Wien
TEL: +43 1 797 00 - 422

PLANVERFASSER:



A 1150 WIEN • STORCHENGASSE 1 • TEL +43 1 89977
OFFICE@HD-ARCHITEKTEN.AT • WWW.HD-ARCHITEKTEN.AT

LEGENDE:

- | | | | | | | | |
|--------------------------------------|-----------------------|----------------|--------------------------|--|--------------------------------|--------------------------------------|--|
| FE Fenster | DK Dreh- Kippflügel | SR Schrankraum | RAR Regenabfallrohr | ROL Rollokasten | Waschmaschine optional | Potterie (Durchgangshöhe mind. 2,1m) | Extensiv begrüntes Dach |
| FT Fenstertür | FIX Fixverglasung | AR Abstellraum | FPH Fertigparapet | RAF Rafstorekasten | E Elektro- und Medienverteiler | Position optionales Klimagerät | Raumhöhe min. 2.50m, ausgenommen Potterien und abgehängte Decken |
| FF Französisches Fenster mit Kämpfer | FOK Fußbodenoberkante | KN Kochnische | VER Versperbares Fenster | RAF_L+IJ vorgerichteter Raffstorekasten+ Innenjalousie | | | |