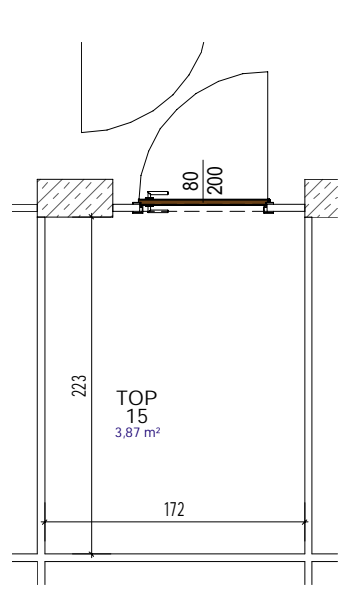
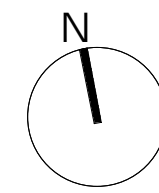
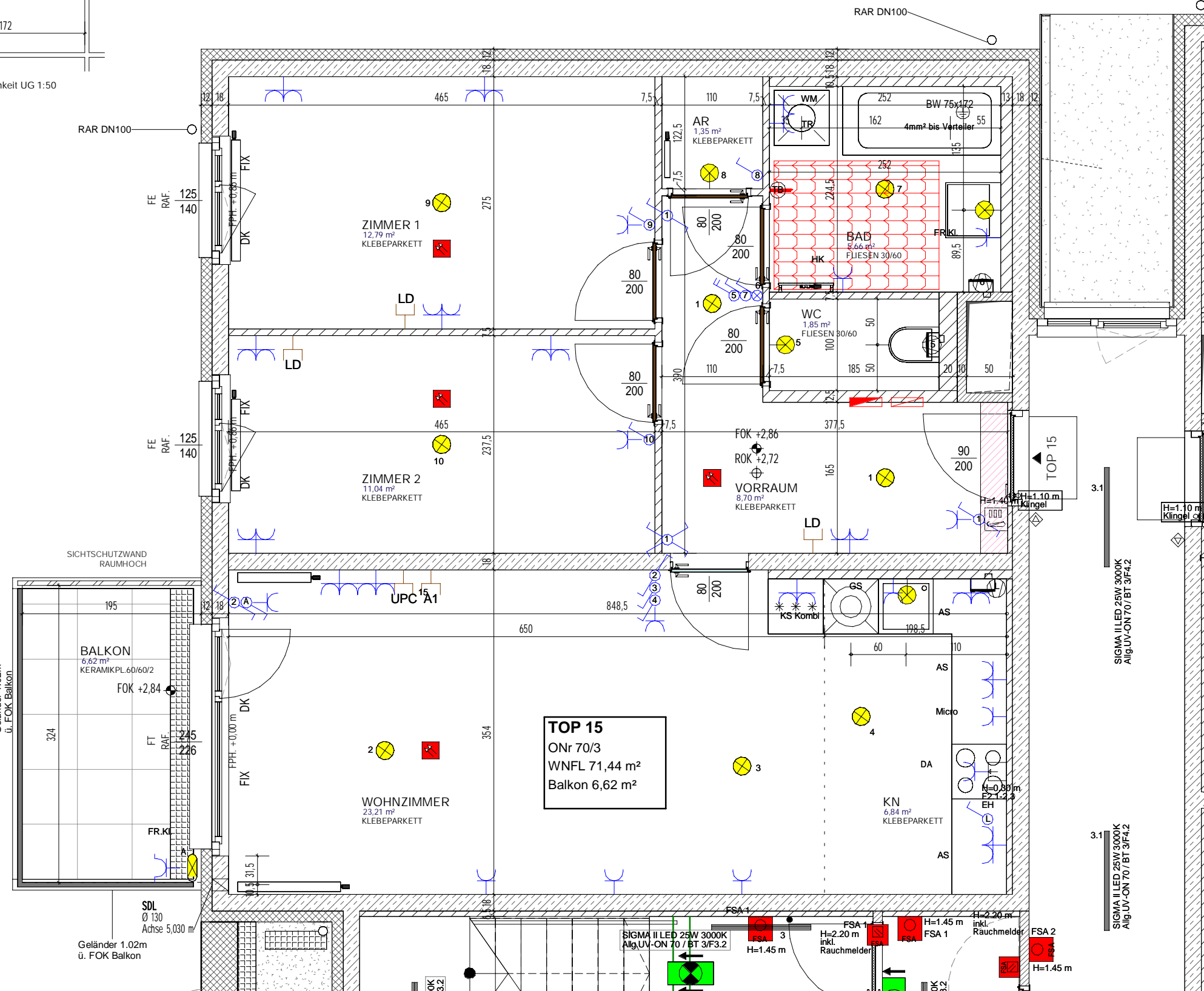


**ÄNDERUNGEN VORBEHALTEN!**  
Vorbehaltlich technischer und konstruktiver Änderungen, sofern dem Käufer zumutbar, insbesondere wenn sie geringfügig und sachlich gerechtfertigt sind.

Für die Anfertigung von Einbaumöbeln sind Naturmaße zu nehmen!  
Einbaumöbel nicht an die Außenwand stellen! Gefahr von Schimmelpilzbildung!  
Die dargestellten Kücheneinrichtungen und Waschmaschinen...etc. gelten nur als Möblierungsvorschlag und sind nicht inkludiert.  
Bei der Ermittlung der Durchgangshöhe (nutzbare Höhe) werden Türanschlag, -schwelle, -schließer und Niveausprünge bis 3 cm nicht berücksichtigt.



Einlagerungsmöglichkeit UG 1:50



# WOHNUNGSDetailPLAN

Groß Enzersdorfer Straße 66-72  
A-1220 Wien

ONr 70/3

## Legende Kommunikation

	Sprechanlage Außentableau		Quittertaster WC Barrierfrei
	Sprechanlage Innenstelle Hörerlos		Rauchmelder vernetzt
	Türöffner 12V		Rauchmelder unvernetzt
	Klingel Taster		Druckknopfmelder "RWA"
	UP-Medienverteiler 3-reihig		Taster Magnethalter
	Leerdose (Schlauch 25mm)		Magnethalter od. gleichwertig
	bis Medienverteiler in Wohnung		Alarmteil optisch-akustisch
	Empfangsdose		WC Barrierfrei
	bis Medienverteiler in Wohnung		Alarmtaster mit Zugschnur
			WC Barrierfrei

## Legende Elektrotechnik

	Schuko-Steckdose 1-fach		UP-Hohwandverteiler 3-reihig
	Schuko-Steckdose 2-fach waagr.		Bewegungsmelder
	Schuko-Steckdose mit Klappe		Lüfteranschluss
	Schuko-Steckdose 2-fach versperbar		Lampen-Wandauslaß
	Fixanschluss 230V		Lampen-Deckenauslass
	Ausschalter 2-pol.		Lampen-Wandauslass inkl. Dichtstopfen
	Serienschalter		Sicherheitsleuchte DL (Wandmontage)
	Taster		Rettungszeichenleuchte
	Wechselschalter		SIGMA II LED 25W 3000K
	Kreuzschalter		LEDVANCE DAMP PROOF 25W 4000K IP65 Wardenleuchte
	Ausschalter inkl. Kontrollleuchte 2-pol.		E2 Facility-R330 24W 3000K IP54
	Taster inkl. Kontrollleuchte		E-Herd Anschluss
	Raumthermostat		Dämmerungsschalter

<b>WM</b>	Waschmaschine	<b>DA</b>	Dunstabzug
<b>TR</b>	Trockner	<b>GS</b>	Geschirrspüler
<b>FR</b>	Feuchtraum	<b>KS</b>	Kühlschrank
<b>KL</b>	Klappdeckel	<b>Micro</b>	Microwelle
<b>AS</b>	Arbeitsschukosteckdose Küche		

## Legende Haustechnik

	Handtuchheizkörper mit E-Patrone		Elektrische Fußbodenheizung
	Heizkörper		
	Lüftungsgerät		

## Legende Architektur

	Geschirrspüler		Waschmaschine optional
	Herdplatte		Kühlschrank
	Spüle		Potterie (Durchgangshöhe min 2.10m)
<b>FOK</b>	Fußbodenoberkante	<b>FPH</b>	Fertigparapet
<b>ROK</b>	Rohtafeloberkante	<b>RAR</b>	Regenabfallrohr
<b>AR</b>	Abstellraum	<b>ROL</b>	Rollokasten
<b>KN</b>	Kochnische	<b>RAF</b>	Raffstore
<b>SR</b>	Schrankraum	<b>RAF+J</b>	vorgefertigter Raffstorekasten mit Innen Jalousie
<b>DK</b>	Drehklappfenster	<b>VER</b>	Versperbares Fenster/Fenstertür
<b>FIX</b>	Fixverglasung	<b>DF</b>	Dachfläche
<b>SDL</b>	Schalldämmlüfter	<b>FF</b>	Französisches Fenster mit Kämpfer (1,02m/1,12m ü. FOK)
<b>FE</b>	Fenster		
<b>FT</b>	Fenstertür		

**KENNWERTE:**

Geschoss:	1.Stock
Wohnfläche:	71,44 m²
Loggiafläche:	
Wohnnutzfläche:	71,44 m²
Balkon/Terrasse:	6,62 m²
Mietergarten:	
Einlagerungsraum:	3,87 m²

**BAUHERR:**

ARWAG Wohnpark Errichtungs-, Vermietungs- und Beteiligungsgesellschaft m.b.H.  
Würtzlerstraße 15 - A-1030 Wien  
+43 1 797 00 - 422

**BAUBETREUUNG:**

ARWAG Bauträger GmbH  
Würtzlerstraße 15 - A-1030 Wien  
TEL: +43 1 797 00 - 0

**PLANVERFASSER:**

HD ARCHITECTEN  
ZIVILTECHNIKER Ges.m.b.H.  
A 1150 WIEN · STORCHENGASSE 1 · TEL. +43 1 89977  
OFFICE@HD-ARCHITECTEN.AT · WWW.HD-ARCHITECTEN.AT

PLANINHALT: TOP 15

GESCHOSS	TOP	TYP	MASSSTAB	PLANNUMMER	DATUM
1.Stock	15	C	1:50	817_1065_3121WDP	28.01.2022