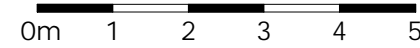


ÄNDERUNGEN VORBEHALTEN!
Vorbehaltlich technischer und konstruktiver Änderungen, sofern dem Nutzer zumutbar, insbesondere weil sie geringfügig und sachlich gerechtfertigt sind.

Für die Anfertigung von Einbaumöbel sind Naturmaße zu nehmen!
Einbaumöbel nicht an die Außenwand stellen! Gefahr von Schimmelbildung!
Die dargestellten Kücheneinrichtungen und Waschmaschinen...etc. gelten nur als Möblierungsvorschlag und sind nicht inkludiert.
Bei der Ermittlung der Durchgangslichte (nutzbare Höhe) werden Türanschlag, -schwelle, -schleifer und Niveausprünge bis 3 cm nicht berücksichtigt.



VERTRAGSPLAN

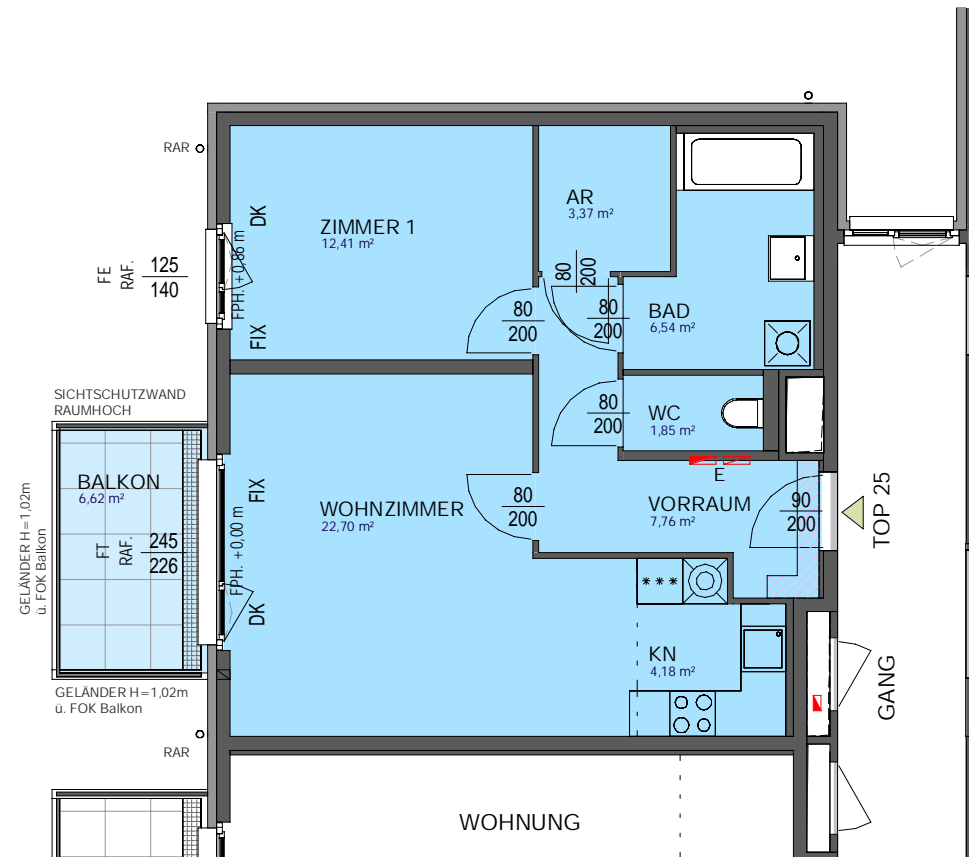
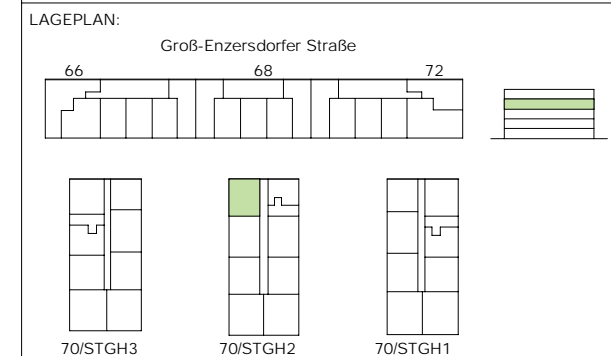
WHA GROSS-ENZERSDORFER STRASSE 66-72
A-1220 WIEN

O.Nr.70 | STIEGE 2 | TOP 25 | 3.Stock | TYP B



KENNWERTE:

Wohnungsnutzfläche:	58,81 m ²
davon Loggia:	/ m ²
Balkon:	6,62 m ²
Terrasse:	/ m ²
Mietergarten:	/ m ²
Einlagerungsmöglichkeit	2,13 m ²



LEGENDE:					
FE Fenster	DK Dreh- Kippflügel	SR Schrankraum	RAR Regenabfallrohr	ROL Rollokasten	Waschmaschine optional
FT Fenstertür	FIX Fixverglasung	AR Abstellraum	FPH Fertigparapet	RAF Raffstorekasten	Potterie (Durchgangshöhe mind. 2,1m)
FF Französisches Fenster mit Kämpfer	FOK Fußbodenoberkante	KN Kochnische	VER Versperbares Fenster	RAF_L+IJ vorgerichteter Raffstorekasten+Innenjalousie	Extensiv begrüntes Dach
				E Elektro- und Medienverteiler	Position optionales Klimagerät
					Raumhöhe min. 2.50m, ausgenommen Potterien und abgehängte Decken

BAUHERR:

ARWAG Wohnpark Errichtungs-, Vermietungs- und Beteiligungsgesellschaft m.b.H.
Würzlerstraße 15 - A-1030 Wien
+43 1 797 00 - 422

BAUBETREUUNG:

ARWAG Bauträger GmbH
Würzlerstraße 15 - A-1030 Wien
TEL: +43 1 797 00 - 422

PLANVERFASSER:

ZIVILTECHNIKER Ges.m.b.H.
A 1150 WIEN • STORCHENGASSE 1 • TEL +43 1 89977
OFFICE@HD-ARCHITEKTEN.AT • WWW.HD-ARCHITEKTEN.AT

MASSSTAB	PLANNUMMER	DATUM
1 : 100	817_1065_3074	28.01.2022