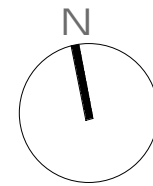
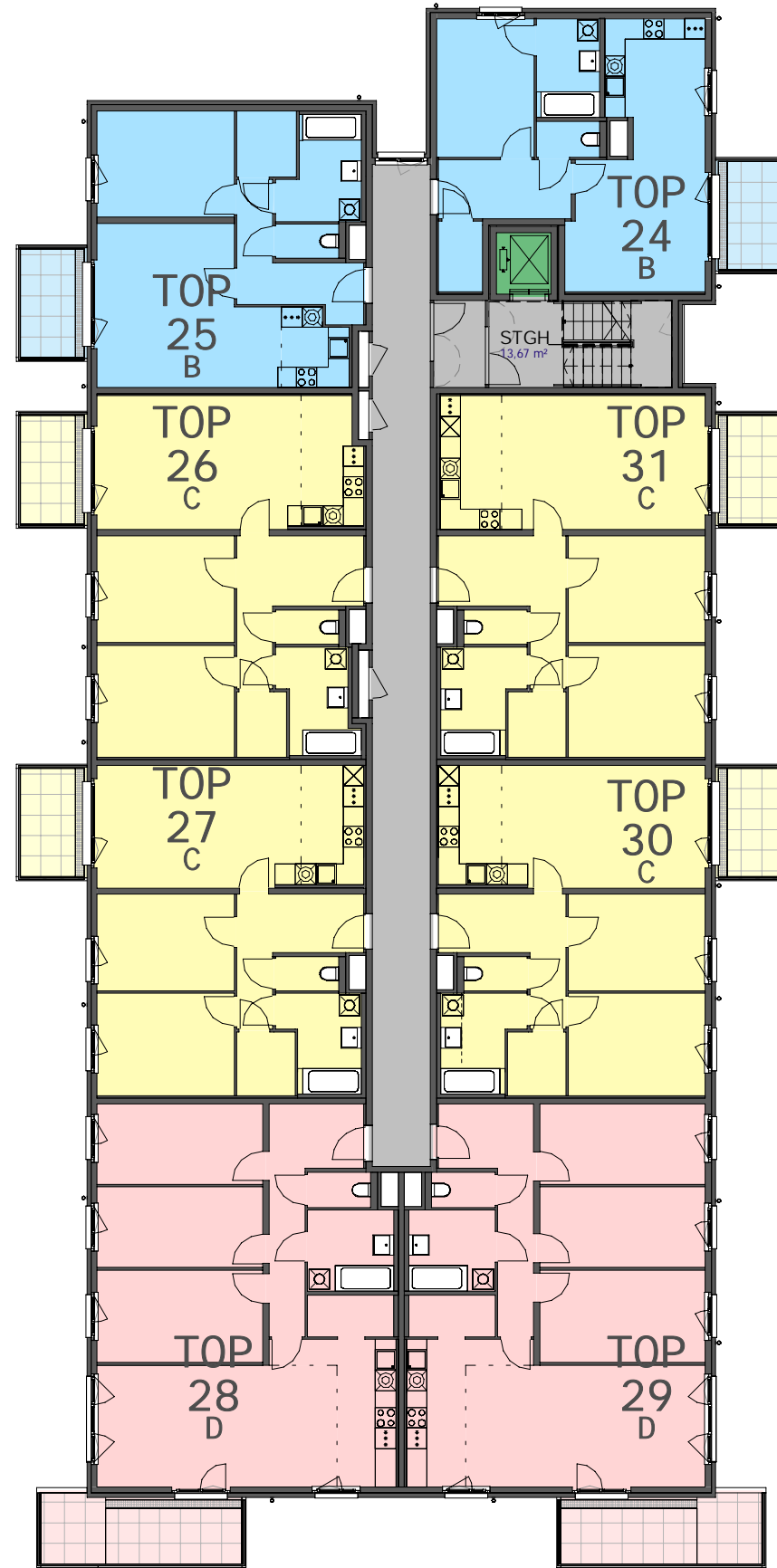


ÄNDERUNGEN VORBEHALTEN!
Vorbehaltlich technischer und konstruktiver Änderungen, sofern dem Nutzer zumutbar, insbesondere weil sie geringfügig und sachlich gerechtfertigt sind.

Für die Anfertigung von Einbaumöbeln sind Naturmaße zu nehmen!
Einbaumöbel nicht an die Außenwand stellen! Gefahr von Schimmelbildung!
Die dargestellten Kücheneinrichtungen und Waschmaschinen...etc. gelten nur als Möblierungsvorschlag und sind nicht inkludiert.
Bei der Ermittlung der Durchgangshöhe (nutzbare Höhe) werden Türanschlag, -schwelle, -schleifer und Niveausprünge bis 3 cm nicht berücksichtigt.



VERTRAGSPLAN

WHA GROSS-ENZERSDORFER STRASSE 66-72
A-1220 WIEN

O.Nr.70 | STIEGE 2 | | 3.Stock |

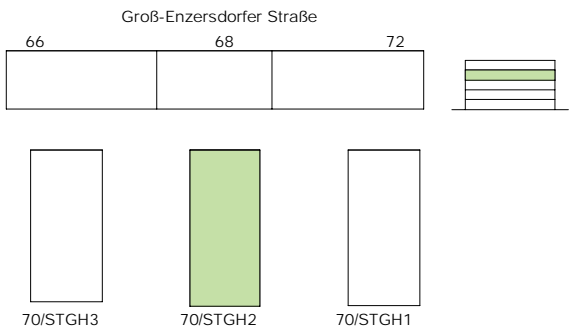


FARBLEGENDE:

- TYP B
- TYP C
- TYP D
- TYP E

- ALLGEMEINRAUM
- EINLAGERUNGSMÖGLICHKEIT
- AUFZUG
- PHOTOVOLTAIKANLAGE

LAGEPLAN:



BAUHERR:



Wohnen im schönsten Wien
ARWAG Wohnpark Errichtungs-, Vermietungs- und Beteiligungsgesellschaft m.b.H.
Würzlerstraße 15 - A-1030 Wien
TEL: +43 1 797 00 - 422

BAUBETREUUNG:



Wohnen im schönsten Wien
ARWAG Bauträger GmbH
Würzlerstraße 15 - A-1030 Wien
TEL: +43 1 797 00 - 422

PLANVERFASSER:



LEGENDE:

- | | | | | | | | |
|--------------------------------------|-----------------------|----------------|--------------------------|---|--------------------------------|--------------------------------------|--|
| FE Fenster | DK Dreh- Kippflügel | SR Schrankraum | RAR Regenabfallrohr | ROL Rollokasten | Waschmaschine optional | Potterie (Durchgangshöhe mind. 2,1m) | Extensiv begrüntes Dach |
| FT Fenstertür | FIX Fixverglasung | AR Abstellraum | FPH Fertigparapet | RAF Rafstorekasten | E Elektro- und Medienverteiler | | |
| FF Französisches Fenster mit Kämpfer | FOK Fußbodenoberkante | KN Kochnische | VER Versperbares Fenster | RAF_L+IJ vorgerichteter Raffstorekasten+Innenjalousie | | Position optionales Klimagerät | Raumhöhe min. 2.50m, ausgenommen Potterien und abgehängte Decken |