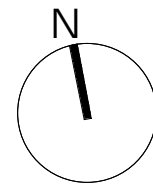
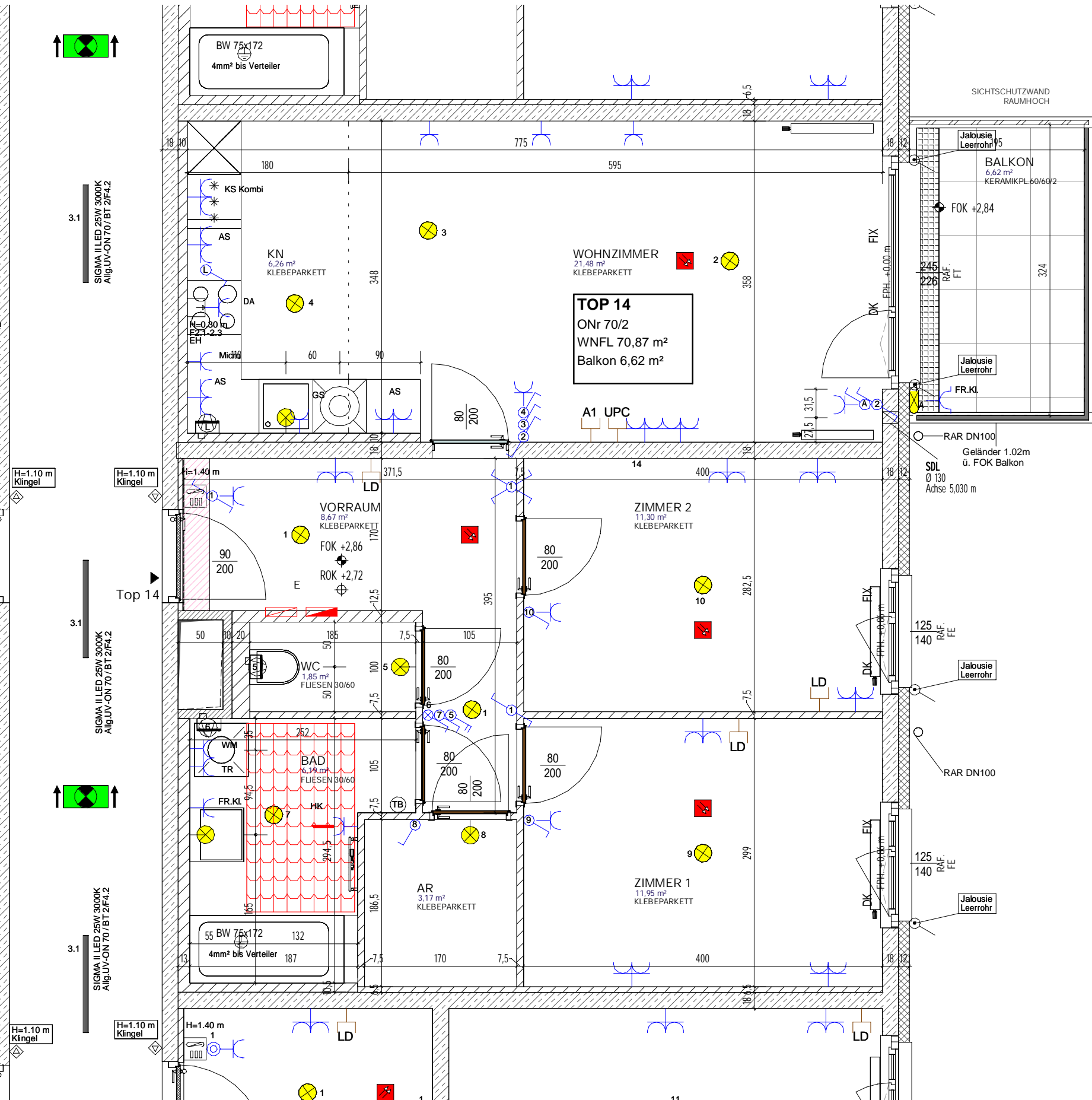
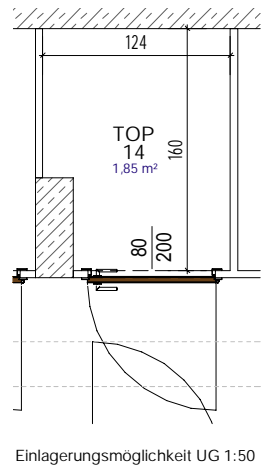


**ANDERUNGEN VORBEHALTEN!**  
Vorbehaltlich technischer und konstruktiver Änderungen, sofern dem Käufer zumutbar, insbesondere weil sie geringfügig und sachlich gerechtfertigt sind.

Für die Anfertigung von Einbaumöbeln sind Naturmaße zu nehmen!  
Einbaumöbel nicht an die Außenwand stellen! Gefahr von Schimmelpilzbildung!  
Die dargestellten Kücheneinrichtungen und Waschmaschinen...etc. gelten nur als Möblierungsvorschlag und sind nicht inkludiert.  
Bei der Ermittlung der Durchgangshöhe (nutzbare Höhe) werden Türanschlag, -schwelle, -schleifer und Niveausprünge bis 3 cm nicht berücksichtigt.



# WOHNUNGSDetailPLAN

Groß Enzersdorfer Straße 66-72  
A-1220 Wien

ONr 70/2

## Legende Kommunikation

	Sprechanlage Außentableau		Quitttaster WC Barrierfrei
	Sprechanlage Innenstelle Hörerlos		Rauchmelder vernetzt
	Türöffner 12V		Rauchmelder unvernetzt
	Klingel Taster		Druckknopfmelder "RWA"
	UP-Medienverteiler 3-reihig		Taster Magnethalter
	Leerdose (Schlauch 25mm) bis Medienverteiler in Wohnung		Magnethalter od. gleichwertig
	Empfangsdose bis Medienverteiler in Wohnung		Alarmteil optisch+akustisch WC Barrierfrei
			Alarmmaster mit Zugschnur WC Barrierfrei

## Legende Elektrotechnik

	Schuko-Steckdose 1-fach		UP-Hohwandverteiler 3-reihig
	Schuko-Steckdose 2-fach waagr.		Bewegungsmelder
	Schuko-Steckdose mit Klappe		Lüfteranschluss
	Schuko-Steckdose 2-fach versperbar		Lampen-Wandauslaß
	Fixanschluss 230V		Lampen-Deckenauslass
	Ausschalter 2-pol.		Lampen-Wandauslass inkl. Dichtstopfen
	Serienschalter		Sicherheitsleuchte DL (Wandmontage)
	Taster		Rettszeichenleuchte
	Wechselschalter		SIGMA II LED 25W 3000K
	Kreuzschalter		LEDVANCE DAMP PROOF 25W 4000K IP65 Wannenleuchte
	Ausschalter		E2 Facility-R330 24W 3000K IP54
	Ausschalter inkl. Kontrollleuchte 2-pol.		E-Herd Anschluss
	Taster inkl. Kontrollleuchte		Dämmerungsschalter
	Raumthermostat		

<b>WM</b>	Waschmaschine	<b>DA</b>	Dunstabzug
<b>TR</b>	Trockner	<b>GS</b>	Geschirrspüler
<b>FR</b>	Feuchtraum	<b>KS</b>	Kühlschrank
<b>KL</b>	Klappdeckel	<b>Micro</b>	Microwelle
<b>AS</b>	Arbeitsschukosteckdose Küche		

## Legende Haustechnik

	Handtuchheizkörper mit E-Patrone		Elektrische Fußbodenheizung
	Heizkörper		
	Lüftungsgerät		

## Legende Architektur

	Geschirrspüler		Waschmaschine optional
	Herdplatte		Kühlschrank
	Spüle		Potterie (Durchgangshöhe min 2.10m)
<b>FOK</b>	Fußbodenoberkante	<b>FPH</b>	Fertigparapet
<b>ROK</b>	Rohdeckeoberkante	<b>RAR</b>	Regenabfallrohr
<b>AR</b>	Abstellraum	<b>ROL</b>	Rollokasten
<b>KN</b>	Kochnische	<b>RAF</b>	Raffstore
<b>SR</b>	Schrankraum	<b>RAF+J</b>	vorgefertigter Raffstorekasten mit Innen Jalousie
<b>DK</b>	Drehklappfenster	<b>VER</b>	Versperres Fenster/Fenstertür
<b>FIX</b>	Fixverglasung	<b>DF</b>	Dachfläche
<b>SDL</b>	Schalldämmlüfter	<b>FF</b>	Französisches Fenster mit Kämpfer (1,02m/1,12m ü. FOK)
<b>FE</b>	Fenster		
<b>FT</b>	Fenstertür		

KENNWERTE:	
Geschoss:	1.Stock
Wohnfläche:	70,87 m²
Loggiafläche:	
Wohnnutzfläche:	70,87 m²
Balkon/Terrasse:	6,62 m²
Mietergarten:	
Einlagerungsraum:	1,85 m²

**BAUHERR:**

ARWAG Wohnpark Errichtungs-, Vermietungs- und Beteiligungsgesellschaft m.b.H.  
Würtzlerstraße 15 - A-1030 Wien  
+43 1 797 00 - 422

**BAUBETREUUNG:**

ARWAG Bauräger GmbH  
Würtzlerstraße 15 - A-1030 Wien  
TEL: +43 1 797 00 - 0

**PLANVERFASSER:**

HD ARCHITECTEN  
ZIVILTECHNIKER Ges.m.b.H.  
A 1150 WIEN · STORCHENGASSE 1 · TEL. +43 1 89977  
OFFICE@HD-ARCHITECTEN.AT · WWW.HD-ARCHITECTEN.AT

PLANINHALT: TOP 14

GESCHOSS	TOP	TYP	MASSSTAB	PLANNUMMER	DATUM
1.Stock	14	C	1 : 50	817_1065_3063WDP	28.01.2022