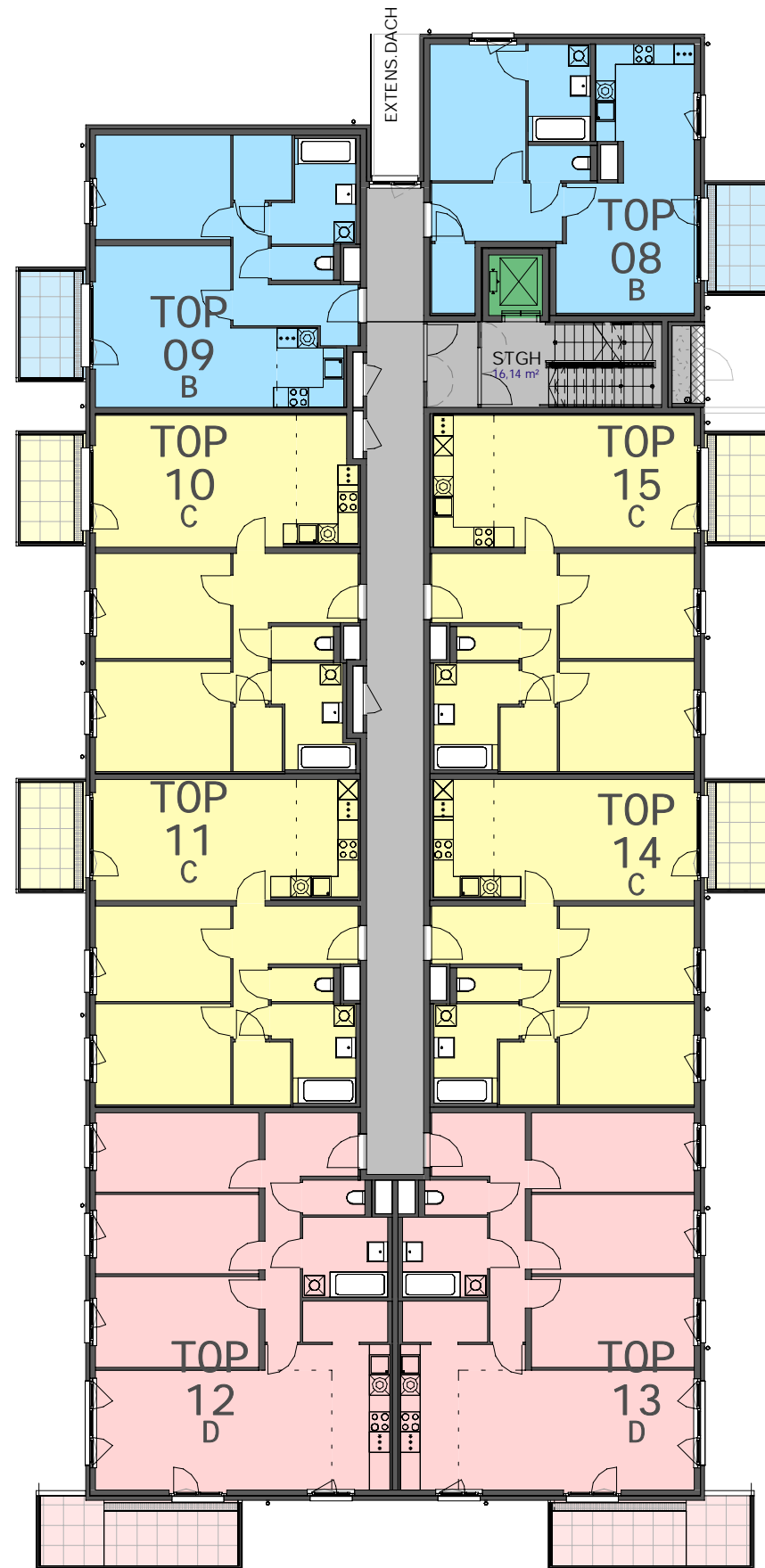


**ÄNDERUNGEN VORBEHALTEN!**  
Vorbehaltlich technischer und konstruktiver Änderungen, sofern dem Nutzer zumutbar, insbesondere weil sie geringfügig und sachlich gerechtfertigt sind.

Für die Anfertigung von Einbaumöbeln sind Naturmaße zu nehmen!  
Einbaumöbel nicht an die Außenwand stellen! Gefahr von Schimmelbildung!  
Die dargestellten Kücheneinrichtungen und Waschmaschinen...etc. gelten nur als Möblierungsvorschlag und sind nicht inkludiert.  
Bei der Ermittlung der Durchgangshöhe (nutzbare Höhe) werden Türanschlag, -schwelle, -schleifer und Niveausprünge bis 3 cm nicht berücksichtigt.



# VERTRAGSPLAN

WHA GROSS-ENZERSDORFER STRASSE 66-72  
A-1220 WIEN

O.Nr.70 | STIEGE 2 | | 1.Stock |

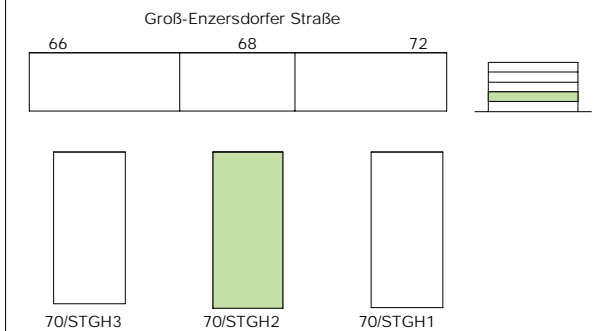


**FARBLEGENDE:**

- TYP B
- TYP C
- TYP D
- TYP E

- ALLGEMEINRAUM
- EINLAGERUNGSMÖGLICHKEIT
- AUFZUG
- PHOTOVOLTAIKANLAGE

**LAGEPLAN:**



**BAUHERR:**



ARWAG Wohnpark Errichtungs-, Vermietungs- und Beteiligungsgesellschaft m.b.H.  
Würzlerstraße 15 - A-1030 Wien  
TEL: +43 1 797 00 - 422

**BAUBETREUUNG:**



ARWAG Bauträger GmbH  
Würzlerstraße 15 - A-1030 Wien  
TEL: +43 1 797 00 - 422

**PLANVERFASSER:**



A 1150 WIEN • STORCHENGASSE 1 • TEL +43 1 89977  
OFFICE@HD-ARCHITEKTEN.AT • WWW.HD-ARCHITEKTEN.AT

**LEGENDE:**

- |                                      |                       |                |                          |   |                                |                                      |  |
|--------------------------------------|-----------------------|----------------|--------------------------|---|--------------------------------|--------------------------------------|--|
| FE Fenster                           | DK Dreh- Kipflügel    | SR Schrankraum | RAR Regenabfallrohr      | ROL Rollokasten                                       | Waschmaschine optional         | Potterie (Durchgangshöhe mind. 2,1m) | Extensiv begrüntes Dach  |
| FT Fenstertür                        | FIX Fixverglasung     | AR Abstellraum | FPH Fertigparapet        | RAF Rafstorekasten                                    | E Elektro- und Medienverteiler |                                      |  |
| FF Französisches Fenster mit Kämpfer | FOK Fußbodenoberkante | KN Kochnische  | VER Versperbares Fenster | RAF_L+IJ vorgerichteter Raffstorekasten+Innenjalousie |                                | Position optionales Klimagerät       | Raumhöhe min. 2.50m, ausgenommen Potterien und abgehängte Decken |