



BLICKPUNKT 21 - LEOPOLDINE

STIEGE 1 / TOP 1-52

Adresse: 1210 Wien - Simmelgasse 1/1
 Zimmer: 2
 Geschoß: 3. OG
 Fläche: 39,12 m²
 Freifläche(n): 6 m² Balkon
 Ausrichtung: Osten
 Verfügbarkeit: 01.10.25
 Fertigstellung: Winter 2020

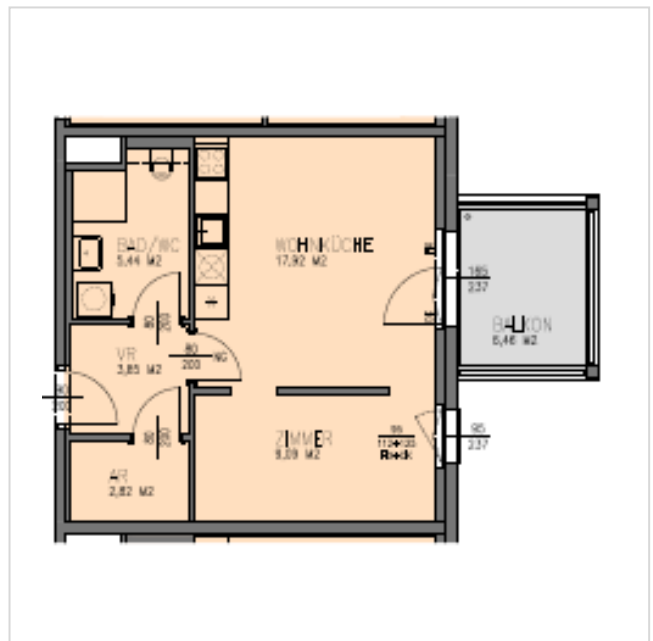
Finanzierung: Freifinanziert
 Gesamtbelastung brutto: € 548,61
 Finanzierungsbeitrag: € 10.347,71
 Max. Mietdauer: unbefristet
 Kündigungsverzicht: keine
 Mindestmietdauer

Nutzungsart: Wohnen (Miete)
 HWB: 23,00 kWh/m²a
 f_{GEE} 0,694

PROJEKTBIKD



GRUNDRISS

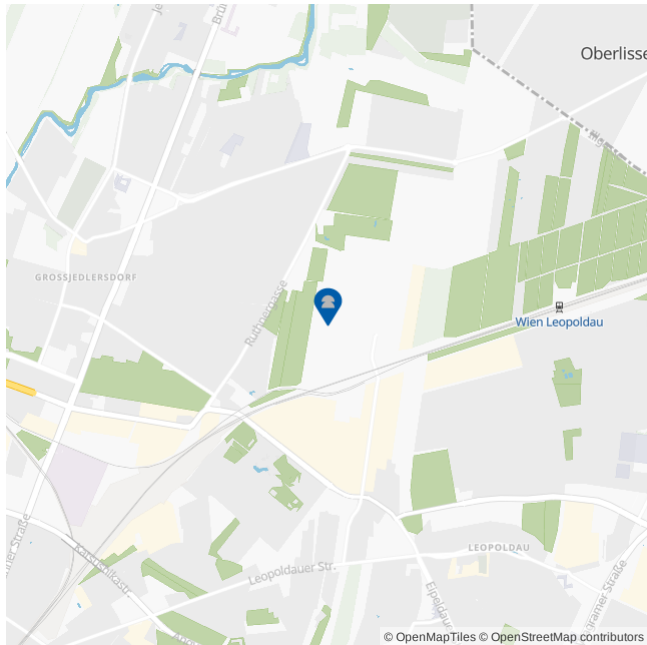





AUSSTATTUNG

Badewanne, Fliesen, Fertigparkett, Fernwärme, Personenaufzug

LAGE & UMGEBUNG | 1210 Wien - Simmelgasse 1/1



-  Bus 36B < 500 m
 S-Bahn R1,R7,S1,S2,S3,S7 < 2 km
 U1 < 2 km
-  Supermarkt < 2 km
-  Arzt < 2 km
 Apotheke < 2 km
-  Volksschulen < 2 km
-  Öffentlicher Park < 2 km
 Großfeldsiedlungsbad < 2 km