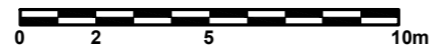
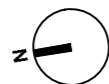
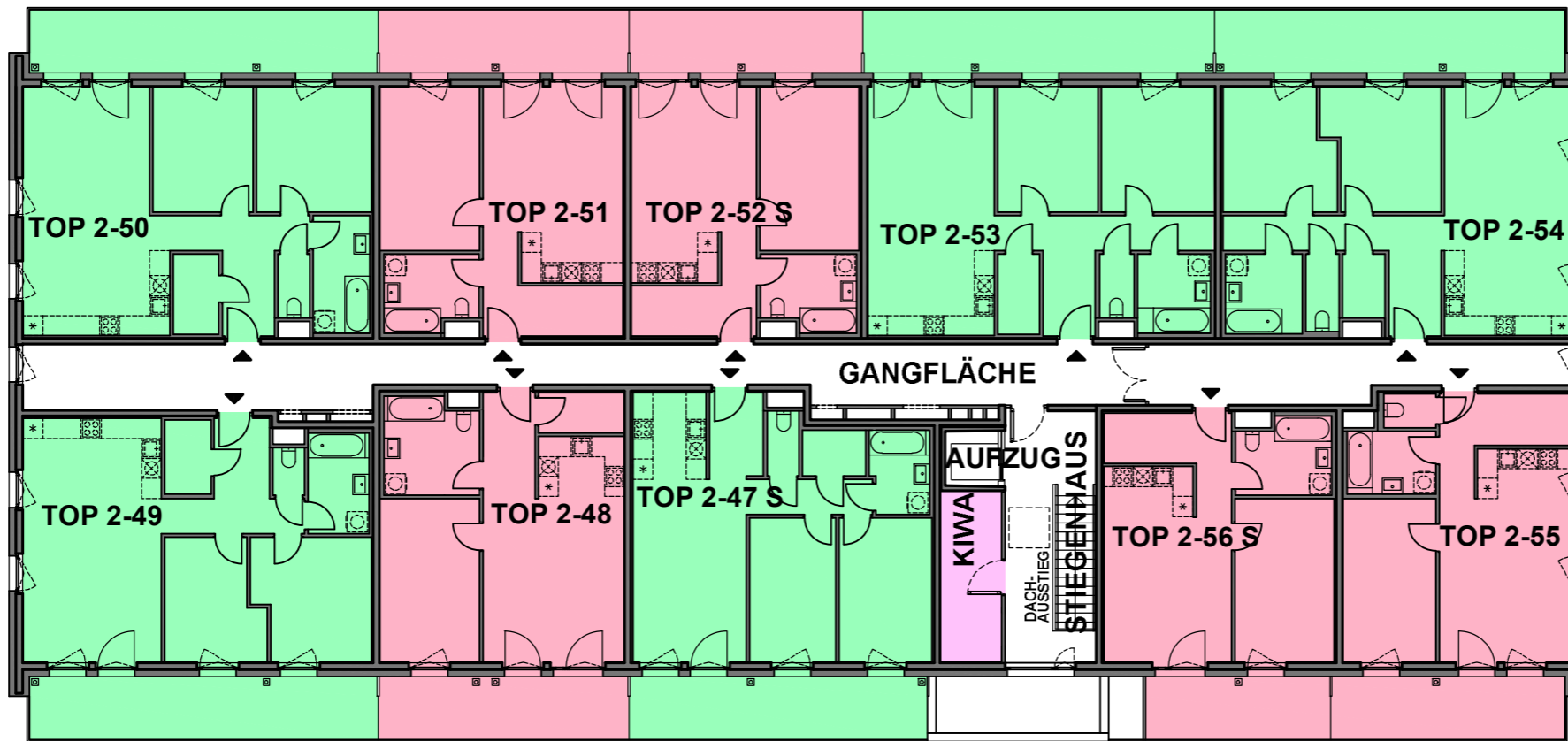


**ÄNDERUNGEN VORBEHALTEN!**  
 Vorbehaltlich technischer und konstruktiver Änderungen, sofern dem Mieter zumutbar, insbesondere weil sie geringfügig und sachlich gerechtfertigt sind.

Für die Anfertigung von Einbaumöbeln sind Naturmaße zu nehmen!  
 Einbaumöbel nicht an Außenwand stellen. - Gefahr von Schimmelbildung!  
 Die dargestellten Kücheneinrichtungen, Waschmaschine etc. gelten nur als Möblierungsvorschlag und sind nicht inkludiert.  
 Bei der Ermittlung der Durchgangshöhe (nutzbare Höhe) werden Türanschlag, -schwellen, -schleifer und Niveausprünge bis 3cm nicht berücksichtigt.

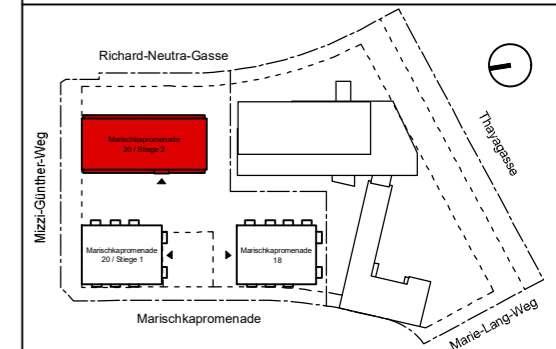


# ÜBERSICHTSPLAN

**Marischkapromenade 20/2  
 1210 WIEN**



## 5. OBERGESCHOSS



### LEGENDE

- 1 Zimmer - Wohnungstyp A
- 2 Zimmer - Wohnungstyp B
- 3 Zimmer - Wohnungstyp C
- 4 Zimmer - Wohnungstyp D
- Technik
- Gemeinschafts-/ Kinderspielraum/ Lobby
- Fahrrad und Kinderwagenabstellraum
- Einlagerungsraum
- Mietergarten
- Waschküche und Müllraum
- Geschäftsfläche

### Bauherr



ARWAG Objektvermietungsgesellschaft m.b.H  
 Würtzlerstraße 15, A-1030 Wien  
 Tel. +43 1 79 700 -0

### Baubetreuung



ARWAG Bauträger Gesellschaft m.b.H.  
 Würtzlerstraße 15, A-1030 Wien  
 Tel. +43 1 79 700 -0

### Planung

**ARGE**  
**ArchiMedia ZT GmbH**  
 A-1020 Wien, Zirkusgasse 44  
 M office@archimedia.at T +43 1 2163634

**SMAC** \_ Smart Architectural Concepts KG  
 A-1130 WIEN, Küniglberggasse 17  
 Studio: Franzensgasse 25/12, 1050 Wien  
 M office@smac3.eu T +43 1 9673581

Plangrundlage

EINREICHPLAN

Stand 05.06.2018

Projekt Nr.	Plan Nr.	Index	Datum	Maßstab
15124	20-2007	A	190330	1 : 200