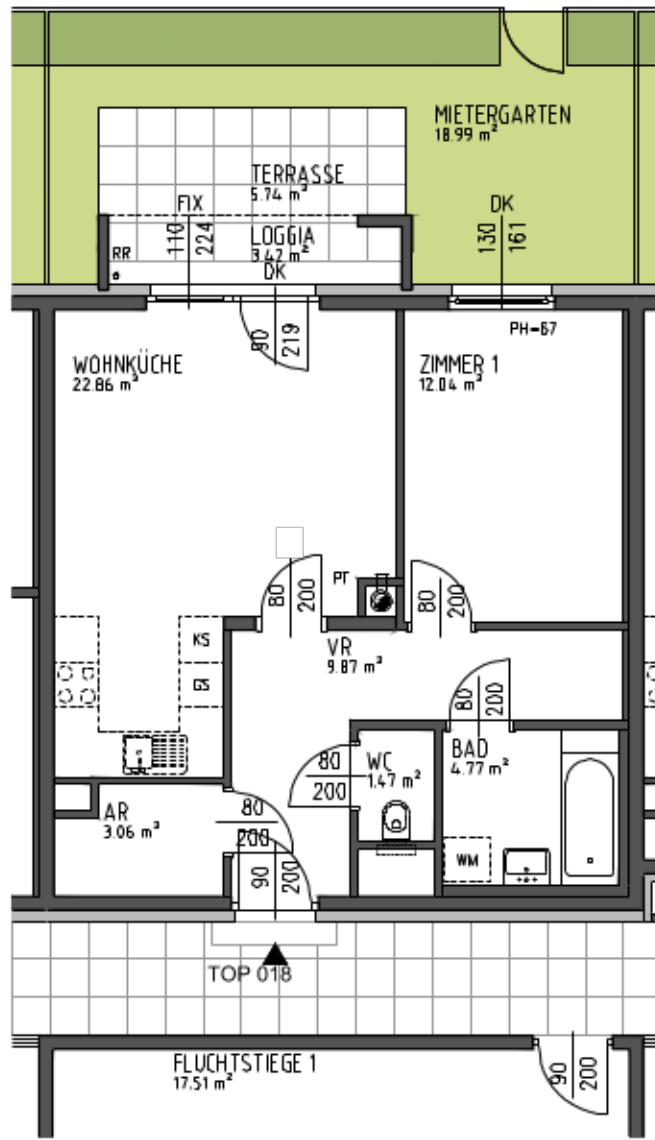


DIE EINGEZEICHNETEN KÜCHEN GELTEN ALS MÖBLIERUNGSVORSCHLAG UND SIND NICHT INKLUDIERT! FÜR DIE ANFERTIGUNG VON EINBAUMÖBEL SIND NATURMASSE ZU NEHMEN! EINBAUMÖBEL NICHT AN AUSSENWÄNDE STELLEN - GEFAHR VON SCHIMMELBILDUNG!

ÄNDERUNGEN VORBEHALTEN!

Geprüft: \_\_\_\_\_ Datum: \_\_\_\_\_

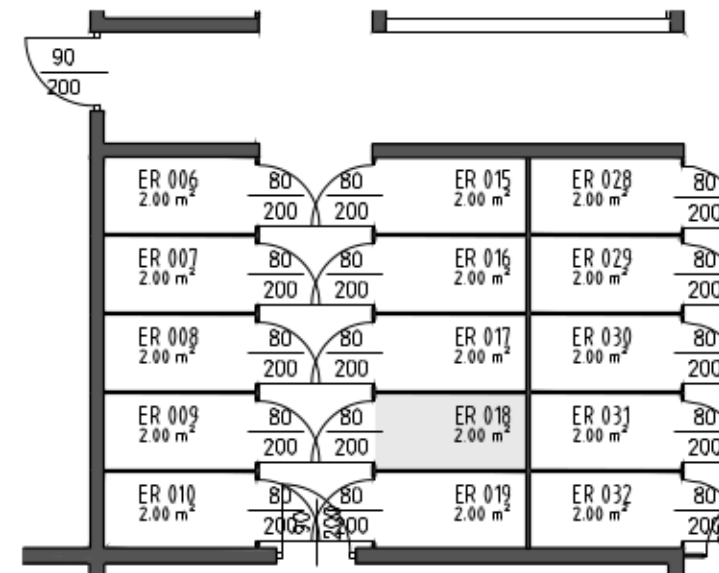
- LEGENDE:
- AR ABSTELLRAUM
  - ER EINLAGERUNGSRAUM
  - GS GESCHIRRSPÜLER
  - KS KÜHLSCHRANK
  - PH PARAPETHÖHE(FERTIG)
  - VR VORRAUM
  - RR REGENROHR
  - WM WASCHMASCHINE
  - D DREHFLÜGEL
  - DK DREH-KIPPFLÜGEL
  - FIX FIXFLÜGEL
  - PT PUTZTÜR
-  ANSCHLUSS AN ABGASANLAGE



ERDGESCHOSS Top 018



ÜBERSICHT EINLAGERUNGSRÄUME KELLERGESCHOSS (ohne Maßstab)



EINLAGERUNGSRAUM

# VERTRAGSPLAN

Wohnanlage  
Trillerpark WEST  
Trillergasse 2B, 1210 Wien

Symboldarstellung:  
Änderungen vorbehalten



Lageplan ohne Maßstab:



Top 018 Edgeschoss  
Typ B

TOP 018 WFL	54.07 m <sup>2</sup>
LOGGIA	3.42 m <sup>2</sup>
TOP 018 NFL	57.49 m <sup>2</sup>
TERRASSE	5.74 m <sup>2</sup>
MIETERGARTEN	18.99 m <sup>2</sup>

Bauherr:  
**ARWAG Wohnpark**  
Immobilienvermietungsges.m.b.H.  
1030 Wien, Würtzlerstraße 15

Baubetreuung:  
 **ARWAG** SAUTRÄGER  
Wohnen im schönsten Wien  
Tel.: +43 / 1 / 79 700 - 0  
1030 Wien, Würtzlerstraße 15

Planung:  
 **architekten peretti+peretti**  
architekt dipl.-Ing. Iselotte peretti, architekt dipl.-Ing. Friedrich peretti  
a-1120 wien, kiningergasse 6 tel. 804 43 57-0 fax. 804 43 57-22  
email sekretariat: office@peretti.at cod: architekt@peretti.at

Maßstab:	Proj. Nr.:	Plan Nr.:	Datum:	Index:
1:100	2115	VTP-018	15.01.2014	-