

TÖLLERGASSE 13

STIEGE 2 / TOP 205

Adresse: 1210 Wien - Töllergasse 13/2
 Zimmer: 3
 Geschöß: EG
 Fläche: 69,56 m²
 Freifläche(n): 10 m² Balkon
 Verfügbarkeit: 01.07.2026
 Fertigstellung: 2017

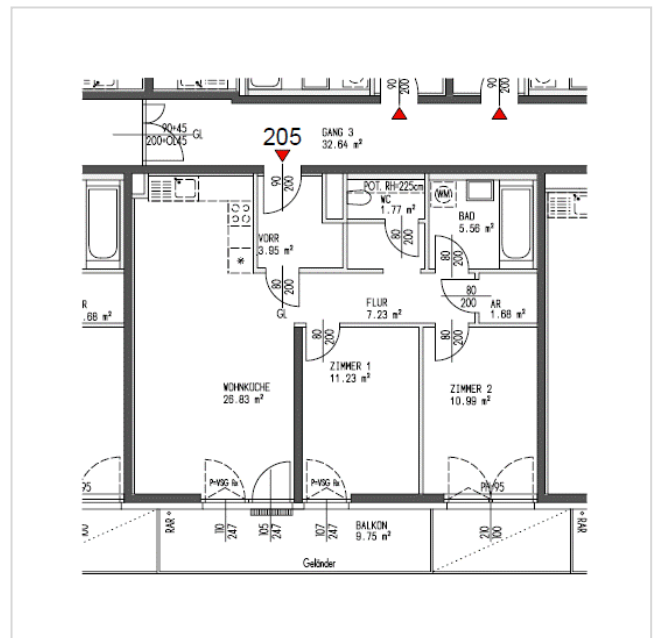
Finanzierung: Gefördert
 Gesamtbelastung brutto: € 762,75
 Finanzierungsbeitrag: € 33.254,13
 Max. Mietdauer: unbefristet
 Kündigungsverzicht: keine
 Mindestmietdauer

Nutzungsart: Wohnen (Miete)
 HWB: 20,51 kWh/m²a
 f_{GEE} 0,77

PROJEKTBIKD



GRUNDRISS



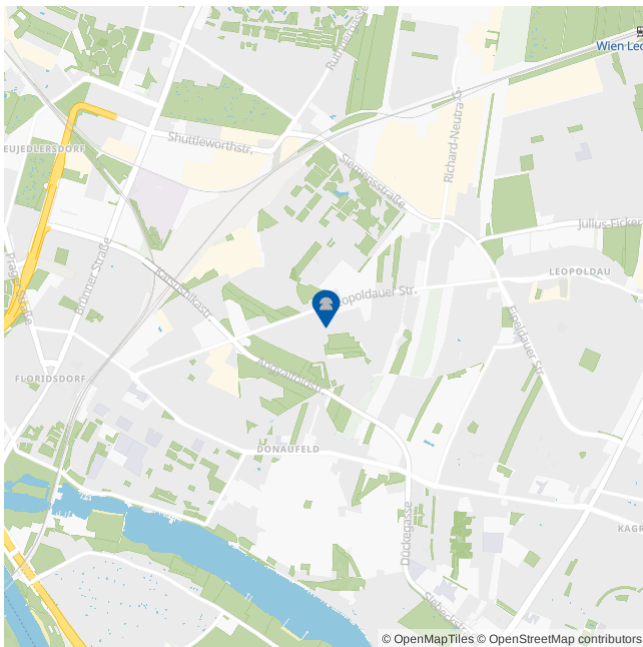







WEITERE INFORMATIONEN

Es handelt sich um eine sogenannte „betreubare Wohnung“, die für Menschen mit Betreuungsbedarf oder zukünftigem Betreuungsbedarf vorbehalten ist.

Sollten Sie also Interesse an dieser Wohnung haben, würden wir den Nachweis eines (womöglich zukünftigen) Betreuungsbedarfs benötigen, dieser kann beispielweise in Form eines Behindertenausweises, einer Pflegestufe oder auch eines Pensionsbescheides nachgewiesen werden.

LAGE & UMGEBUNG | 1210 Wien - Töllergasse 13/2



-  Bus 28A, 29A < 250 m
-  Supermarkt < 1 km
Bäcker < 2 km
-  Arzt < 500 m
-  Kindergarten < 2 km
Schulcampus < 2 km
-  Sportplatz < 500 m
Öffentlicher Park < 500 m