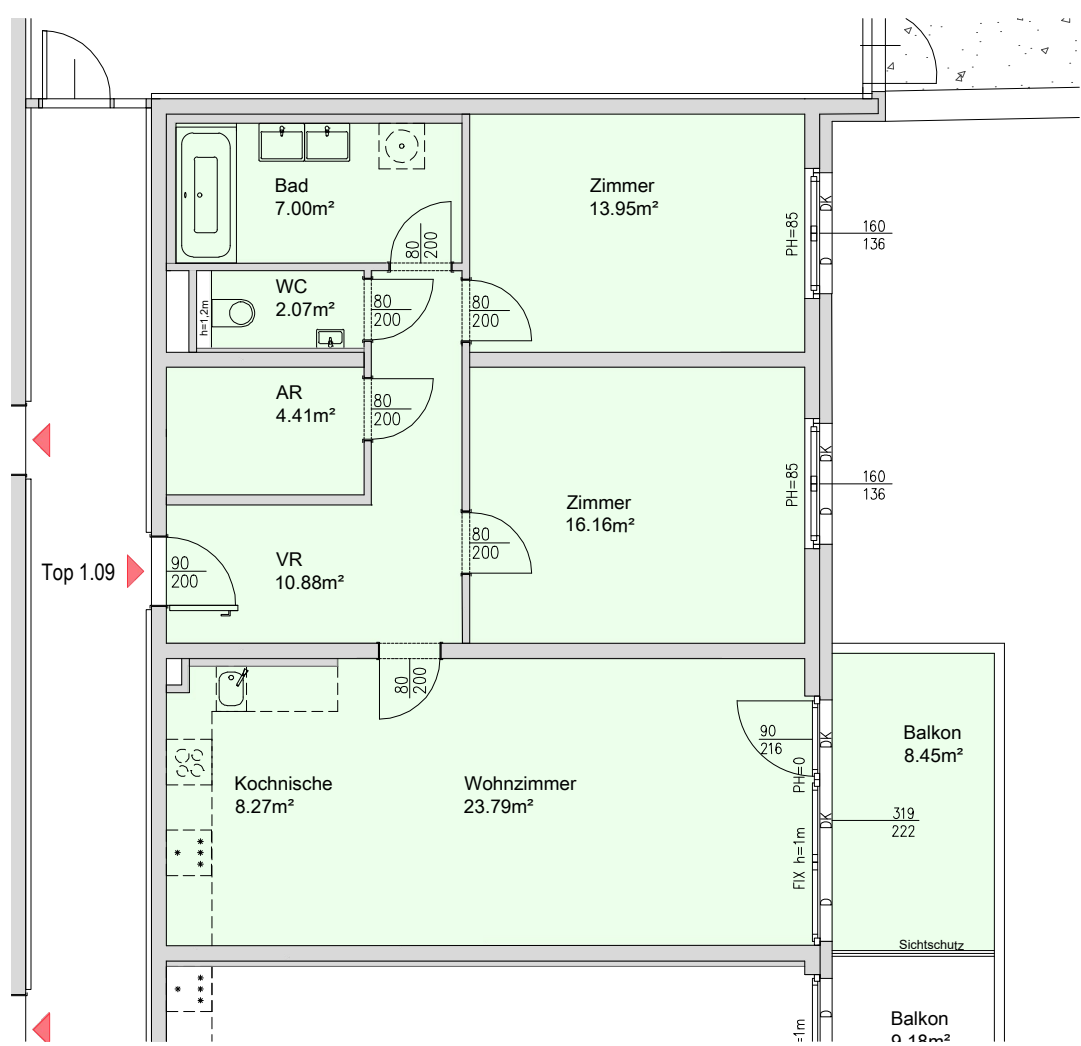


ÄNDERUNGEN VORBEHALTEN!
Vorbehaltlich technischer und konstruktiver Änderungen, sofern dem Käufer zumutbar, insbesondere weil sie geringfügig und sachlich gerechtfertigt sind.

Für die Anfertigung von Einbaumöbel sind Naturmaße zu nehmen!
Einbaumöbel nicht an die Außenwand stellen! Gefahr von Schimmelbildung!
Die dargestellten Kücheneinrichtungen und Waschmaschinen...etc. gelten nur als Möblierungsvorschlag und sind nicht inkludiert.
Bei der Ermittlung der Durchgangshöhe (nutzbare Höhe) werden Türanschlag, -schweller, -schleifer und Niveausprünge bis 3 cm nicht berücksichtigt.



Maßstab:
1:100

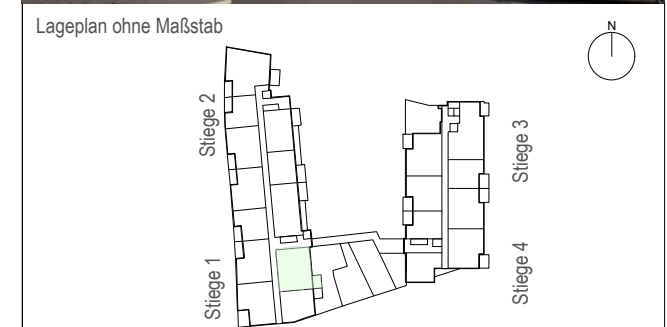
Legende:

- AR Abstellraum
- VR Vorraum
- D Drehflügel
- DK Drehkippflügel
- DFD Dachflüchfenster
- FIX Fixverglasung
- PH Parapethöhe
- FOK Fußbodenoberkante

VERTRAGSPLAN

BAUMERGARTEN

Gerasdorfer Straße 5,
1210 Wien



1. OBERGESCHOSS		Stiege 1 / TOP 9
WOHNFLÄCHE		86,53 m²
LOGGIA		0,00 m²
WOHNNUTZFLÄCHE		86,53 m²
TERRASSE		0,00 m²
BALKON		8,45 m²
EIGENGARTEN		0,00 m²
EINLAGERUNGSRAUM		3,38 m²

Bauherr

ARWAG
Wohnen im schönsten Wien

ARWAG Living in Town GmbH
Würstlerstraße 15, 1030 Wien
01 - 797 00 - 0
www.arwag.at

migra
WOHNEN. FÜHLEN. LEBEN.

MIGRA
Gemeinnützige Wohnungsges.m.b.H.
Würstlerstraße 15, 1030 Wien
www.migra.at

Baubetreuung

ARWAG
Wohnen im schönsten Wien

ARWAG Bauträger Gesellschaft m.b.H.
Würstlerstraße 15, 1030 Wien
01 - 797 00 - 0

Planverfasser

ArchiMedia
ZT GmbH

ArchiMedia ZT GmbH
1020 Wien, Zirkusgasse 44
01 - 216 36 34

Plangrundlage:
Ausführungsplanung April 2021

Geschoss:	Stiege:	Top:	Typ:	Datum:	Index:
1. Obergeschoss	Stiege 1	Top 9	Typ C	07.06.2021	00