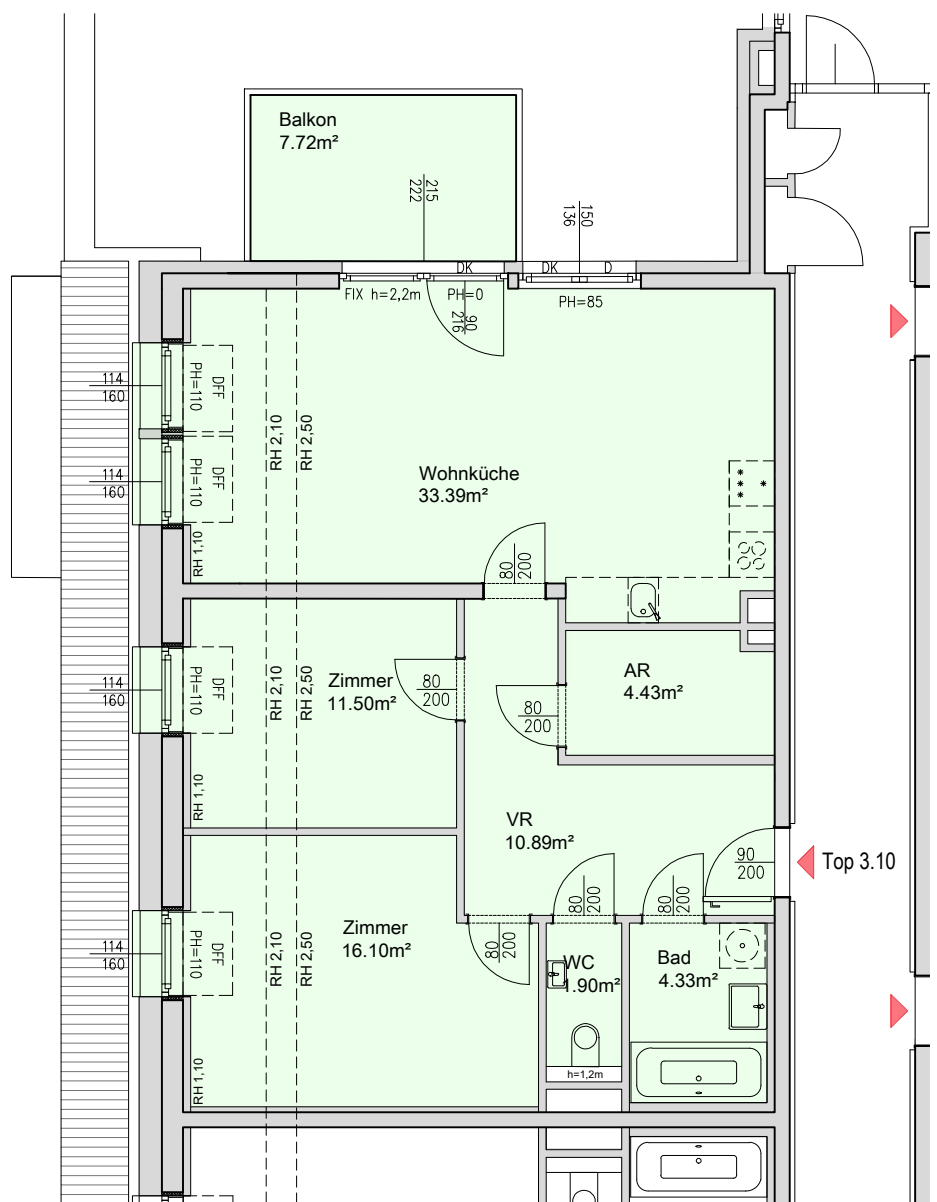


ÄNDERUNGEN VORBEHALTEN!
Vorbehaltlich technischer und konstruktiver Änderungen,
sofern dem Käufer zumutbar, insbesondere weil sie
geringfügig und sachlich gerechtfertigt sind.

Für die Anfertigung von Einbaumöbel sind Naturmaße zu nehmen!
Einbaumöbel nicht an die Außenwand stellen! Gefahr von Schimmelbildung!
Die dargestellten Kücheneinrichtungen und Waschmaschinen...etc. gelten nur als Möblierungsvorschlag und sind nicht inkludiert.
Bei der Ermittlung der Durchgangshöhe (nutzbare Höhe) werden Türanschlag, -schwelle, -schließer und Niveausprünge bis 3 cm nicht berücksichtigt.



VERTRAGSPLAN

BAUMERGARTEN

Gerasdorfer Straße 5,
1210 Wien



2. OBERGESCHOSS	Stiege 3 / TOP 10
WOHNFLÄCHE	82,54 m²
LOGGIA	0,00 m²
WOHNNUTZFLÄCHE	82,54 m²
TERRASSE	0,00 m²
BALKON	7,72 m²
EIGENGARTEN	0,00 m²
EINLAGERUNGSRAUM	5,67 m²

Bauherr

ARWAG
Wohnen im schönsten Wien

ARWAG Living in Town GmbH
Würstlerstraße 15, 1030 Wien
01 - 797 00 - 0
www.arwag.at

migra
WOHNEN. FÜHLEN. LEBEN.

MIGRA
Gemeinnützige Wohnungsges.m.b.H.
Würstlerstraße 15, 1030 Wien
www.migra.at

Baubetreuung

ARWAG
Wohnen im schönsten Wien

ARWAG Bauträger Gesellschaft m.b.H.
Würstlerstraße 15, 1030 Wien
01 - 797 00 - 0

Planverfasser

ArchiMedia
ZT GmbH

ArchiMedia ZT GmbH
1020 Wien, Zirkusgasse 44
01 - 216 36 34

Plangrundlage:
Ausführungsplanung April 2021

Geschoss:	Stiege:	Top:	Typ:	Datum:	Index:
2. Obergeschoss	Stiege 3	Top 10	Typ C	07.06.2021	00

Legende:

- AR Abstellraum
- VR Vorraum
- D Drehflügel
- DK Drehkippflügel
- DFF Dachflächenfenster
- FIX Fixverglasung
- PH Parapethöhe
- FOK Fußbodenoberkante

Maßstab:
1:100