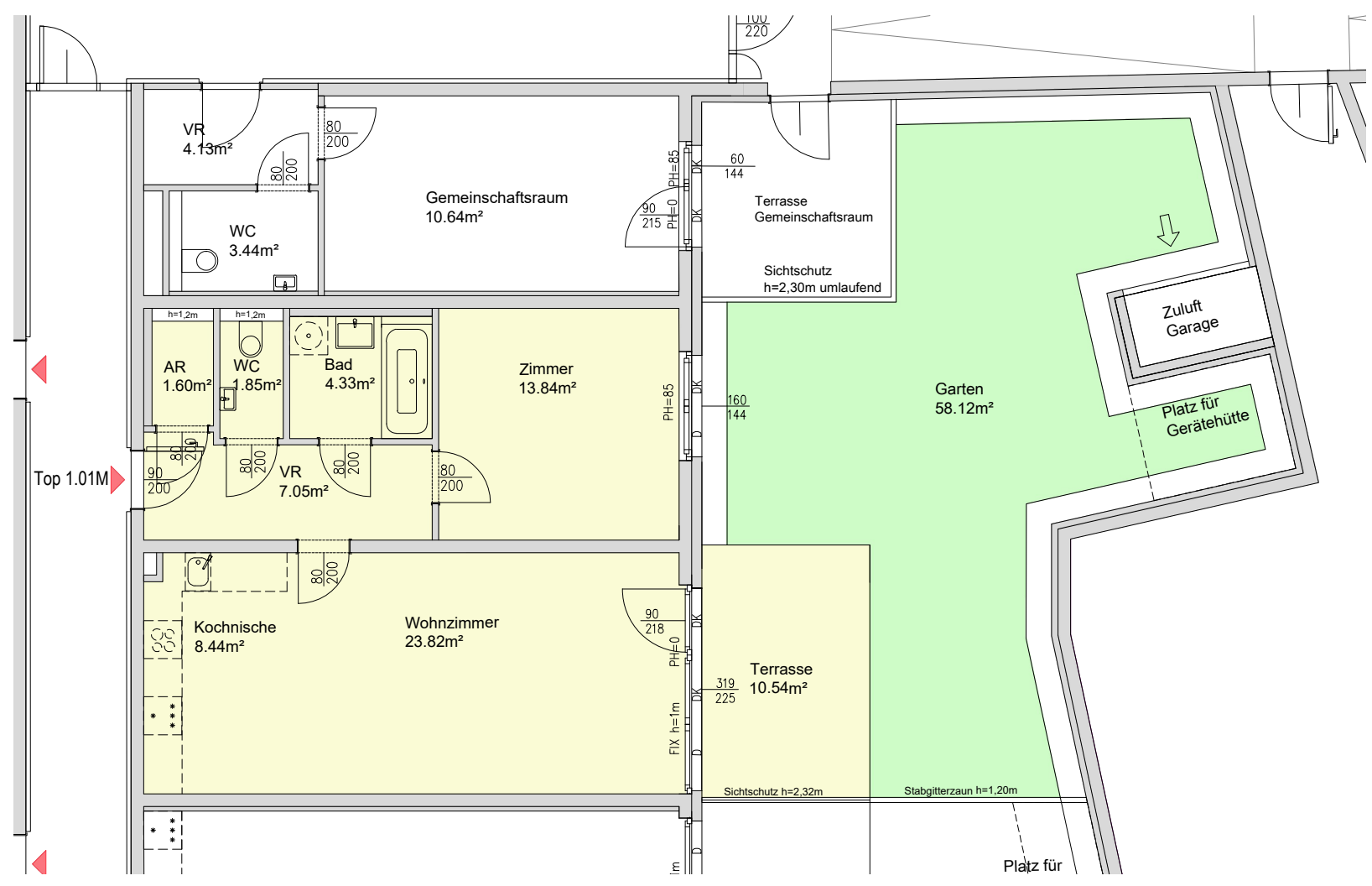


ÄNDERUNGEN VORBEHALTEN!
 Vorbehaltlich technischer und konstruktiver Änderungen,
 sofern dem Käufer zumutbar, insbesondere weil sie
 geringfügig und sachlich gerechtfertigt sind.

Für die Anfertigung von Einbaumöbel sind Naturmaße zu nehmen!
 Einbaumöbel nicht an die Außenwand stellen! Gefahr von Schimmelbildung!
 Die dargestellten Kücheneinrichtungen und Waschmaschinen...etc. gelten nur als Möblierungsvorschlag und sind nicht inkludiert.
 Bei der Ermittlung der Durchgangslichte (nutzbare Höhe) werden Türanschlag, -schwellen, -schließer und Niveausprünge bis 3 cm nicht berücksichtigt.



VERTRAGSPLAN

BAUMERGARTEN

Gerasdorfer Straße 5,
 1210 Wien



ERDGESCHOSS		Stiege 1 / TOP 1M
WOHNFLÄCHE	60,93 m²	
LOGGIA	0,00 m²	
WOHNNUTZFLÄCHE	60,93 m²	
TERRASSE	10,54 m²	
BALKON	0,00 m²	
EIGENGARTEN	58,12 m²	
EINLAGERUNGSRAUM	2,94 m²	

Bauherr

ARWAG Living in Town GmbH
 Würtzlerstraße 15, 1030 Wien
 01 - 797 00 - 0
 www.arwag.at

MIGRA
 Gemeinnützige Wohnungsges.m.b.H.
 Würtzlerstraße 15, 1030 Wien
 www.migra.at

Baubetreuung

ARWAG Bauträger Gesellschaft m.b.H.
 Würtzlerstraße 15, 1030 Wien
 01 - 797 00 - 0

Planverfasser

ArchiMedia ZT GmbH
 1020 Wien, Zirkusgasse 44
 01 - 216 36 34

Plangrundlage:
 Ausführungsplanung April 2021

Geschoss:	Stiege:	Top:	Typ:	Datum:	Index:
Erdgeschoss	Stiege 1	Top 1M	Typ B	07.06.2021	00

Maßstab:
 1:100

Legende:

- AR Abstellraum
- VR Vorraum
- D Drehflügel
- DK Drehkippflügel
- DF Dachflächenfenster
- FIX Fixverglasung
- PH Parapethöhe
- FOK Fußbodenoberkante