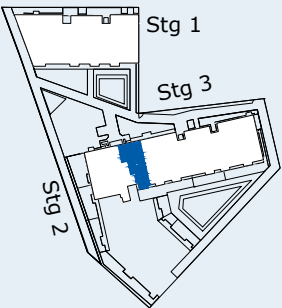


1210 WIEN,
SIMONE-VEIL-GASSE 4
>>WOHNWILDNIS1210<<

Top 30 | Stiege 2 | OG4
Typ C, freifinanziert

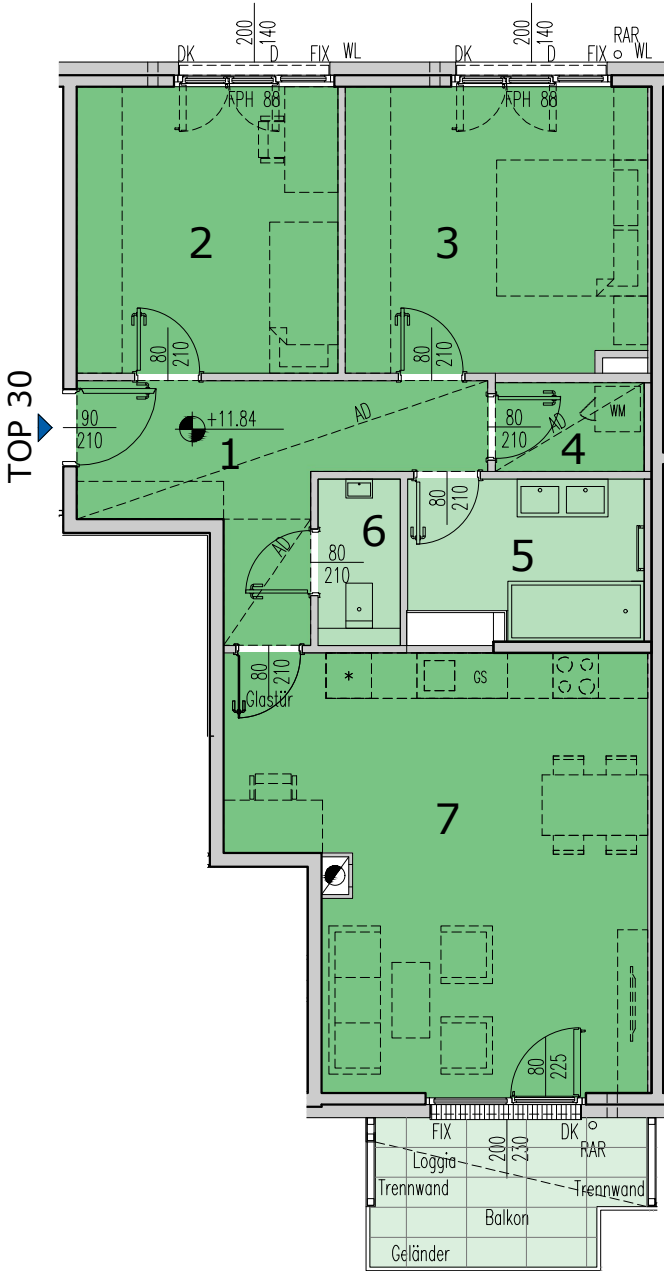
Wohnfläche	77,72 m ²
Loggia	2,69 m ²
Balkon	3,94 m ²
1. Vorraum	10,39 m ²
2. Zimmer	13,08 m ²
3. Zimmer	14,95 m ²
4. AR	2,31 m ²
5. Bad	6,18 m ²
6. WC	2,39 m ²
7. Wohnküche	28,42 m ²



VERTRAGSPLAN

VERKAUF

ARWAG Immobilienreuehand
+43 1 797 00 - 117
info@arwag.at
arwag.at



A4/ M 1:100



DUK	Deckenunterkante	D	Drehflügel	WL	Wandlüfter
RSK	Regensinkkasten	DK	Drehklappflügel	WM	Waschmaschine
RAR	Regenfallrohr	FIX	Fixverglasung	GS	Geschirrspüler
		FPH	Fertigparapethöhe	AD	Abhangdecke

Index: 04 Stand: 05.12.2025

Für die Anfertigung von Einbaumöbel sind Naturmaße zu nehmen! Einbaumöbel nicht an Außenwand stellen. Die im Plan dargestellte Möblierung ist schematisch und dient ausschließlich zur unverbindlichen Illustration - bitte um Beachtung der Bau- und Ausstattungsbeschreibung. Bei der Ermittlung der Durchgangshöhen (nutzbare Höhe) werden Türanschlag-, -schwellen-, -schließer und Niveausprünge bis 3 cm nicht berücksichtigt.

Vorbehaltlich technischer und konstruktiver Änderungen, sofern dem/ der Nutzer: in zumutbar, insbesondere weil sie geringfügig und sachlich gerechtfertigt