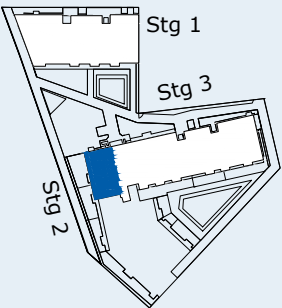


1210 WIEN,  
SIMONE-VEIL-GASSE 4  
>>WOHNWILDNIS1210<<

Top 29 | Stiege 2 | OG4  
Typ D, freifinanziert

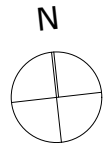
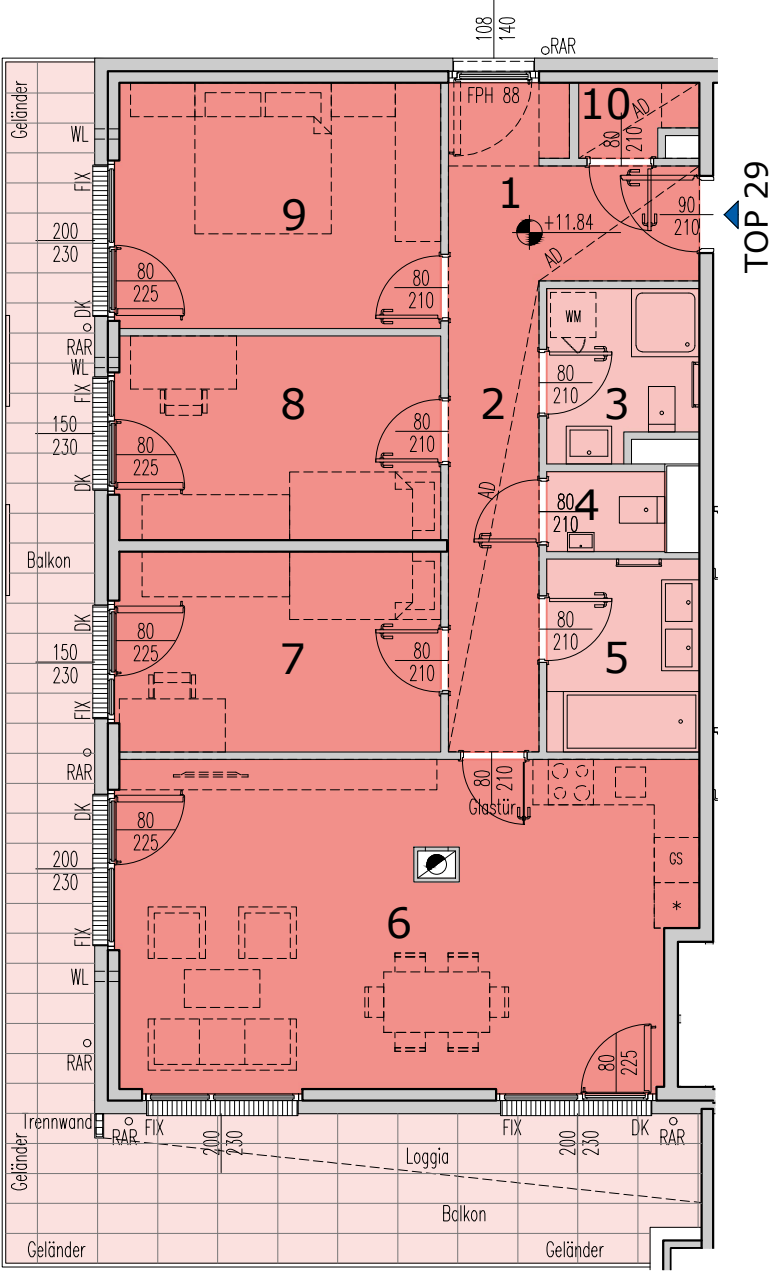
Wohnfläche	96,12 m <sup>2</sup>
Loggia	5,91 m <sup>2</sup>
Balkon	28,24 m <sup>2</sup>
1. Vorraum	6,77 m <sup>2</sup>
2. Gang	7,47 m <sup>2</sup>
3. WC/DU	4,26 m <sup>2</sup>
4. WC	1,65 m <sup>2</sup>
5. Bad	5,15 m <sup>2</sup>
6. Wohnküche	32,57 m <sup>2</sup>
7. Zimmer	11,36 m <sup>2</sup>
8. Zimmer	11,58 m <sup>2</sup>
9. Zimmer	13,94 m <sup>2</sup>
10. AR	1,37 m <sup>2</sup>



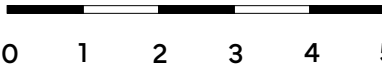
VERTRAGSPLAN

VERKAUF

ARWAG Immobilienreuehand  
+43 1 797 00 - 117  
info@arwag.at  
arwag.at



A4/ M 1:100



DUK	Deckenunterkante	D	Drehflügel	WL	Wandlüfter
RSK	Regensinkkasten	DK	Drehklappflügel	WM	Waschmaschine
RAR	Regenfallrohr	FIX	Fixverglasung	GS	Geschirrspüler
		FPH	Fertigparapethöhe	AD	Abhangdecke

Index: 04      Stand: 05.12.2025

Für die Anfertigung von Einbaumöbel sind Naturmaße zu nehmen! Einbaumöbel nicht an Außenwand stellen. Die im Plan dargestellte Möblierung ist schematisch und dient ausschließlich zur unverbindlichen Illustration - bitte um Beachtung der Bau- und Ausstattungsbeschreibung. Bei der Ermittlung der Durchgangshöhe (nutzbare Höhe) werden Türanschlag, -schwellen, -schließer und Niveausprünge bis 3 cm nicht berücksichtigt.

Vorbehaltlich technischer und konstruktiver Änderungen, sofern dem/ der Nutzer: in zumutbar, insbesondere weil sie geringfügig und sachlich gerechtfertigt