

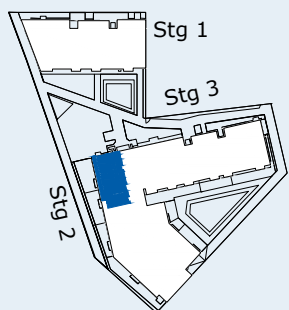
**1210 WIEN,
SIMONE-VEIL-GASSE 4
>>WOHNWILDNIS1210<<**

Top 27 | Stiege 2 | OG3

Typ D, freifinanziert

Wohnfläche	96,47 m²
Loggia	9,05 m²
Balkon	17,64 m²
Terrasse	20,06 m²

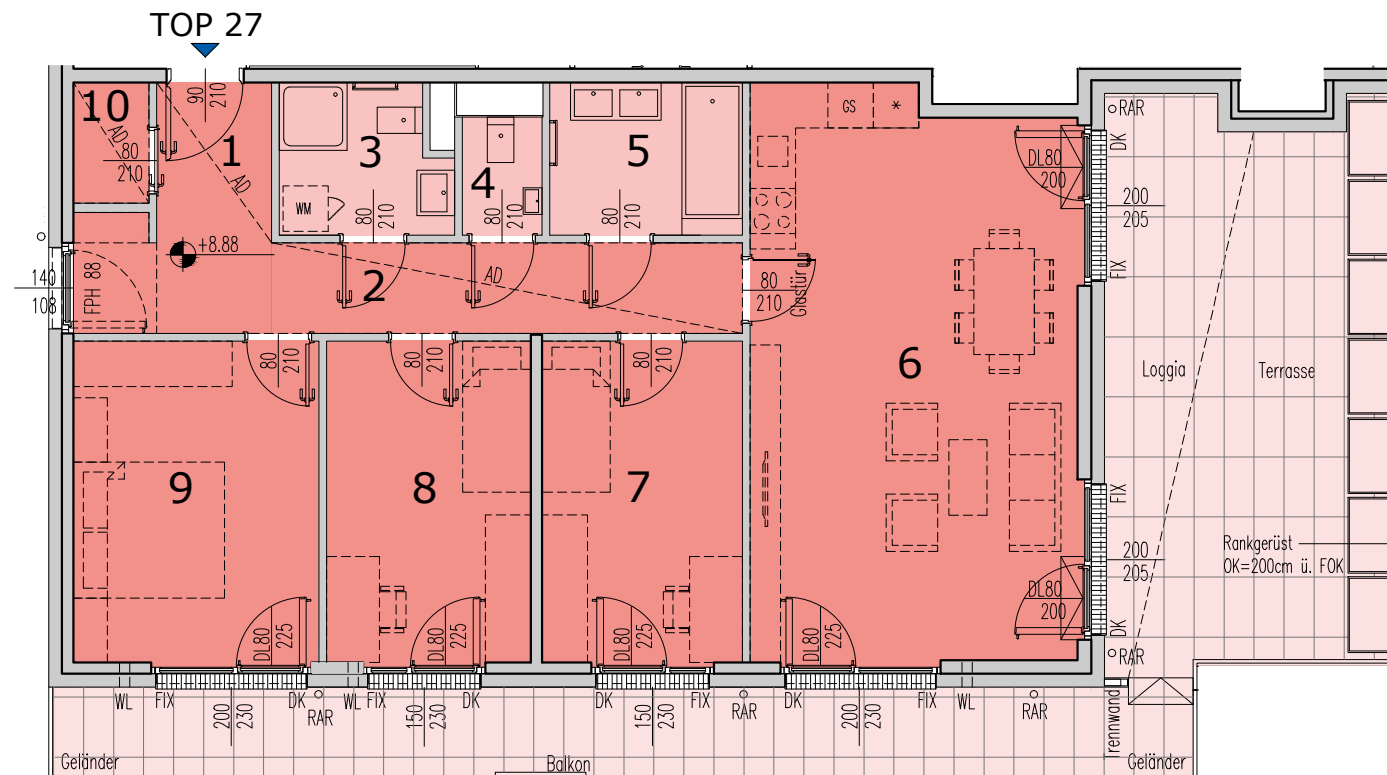
1. Vorraum	6,77 m²
2. Gang	7,47 m²
3. WC/DU	4,26 m²
4. WC	1,65 m²
5. Bad	5,15 m²
6. Wohnküche	32,70 m²
7. Zimmer	11,36 m²
8. Zimmer	11,58 m²
9. Zimmer	13,94 m²
10. AR	1,59 m²



VERTRAGSPLAN

VERKAUF

ARWAG Immobilien treuhand
+43 1 797 00 - 117
info@arwag.at
arwag.at



A4/ M 1:100



DUK	Deckenunterkante	D	Drehflügel	WL	Wandlüfter
RSK	Regensinkkasten	DK	Drehklappflügel	WM	Waschmaschine
RAR	Regenfallrohr	FIX	Fixverglasung	GS	Geschirrspüler
PS	Putzschächte	FPH	Fertigparapethöhe	AD	Abhangdecke

Index: 04

Stand: 05.12.2025

Für die Anfertigung von Einbaumöbel sind Naturmaße zu nehmen! Einbaumöbel nicht an Außenwand stellen. Die im Plan dargestellte Möblierung ist schematisch und dient ausschließlich zur unverbindlichen Illustration - bitte um Beachtung der Bau- und Ausstattungsbeschreibung. Bei der Ermittlung der Durchgangslichte (nutzbare Höhe) werden Türanschlag, -schwellen, -schließer und Niveausprünge bis 3 cm nicht berücksichtigt.

Vorbehaltlich technischer und konstruktiver Änderungen, sofern dem/ der Nutzer: in zumutbar, insbesondere weil sie geringfügig und sachlich gerechtfertigt