

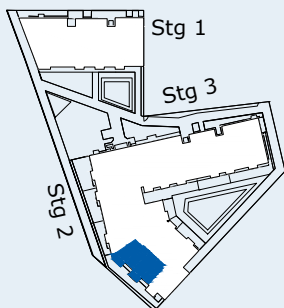
**1210 WIEN,
SIMONE-VEIL-GASSE 4
>>WOHNWILDNIS1210<<**

Top 21 | Stiege 2 | OG2

Typ D, freifinanziert

Wohnfläche	106,22 m²
Loggia	2,87 m²
Balkon	12,93 m²

1. Vorraum	6,32 m²
2. Gang	5,32 m²
3. Wohnküche	31,04 m²
4. Vorraum	1,32 m²
5. Bad	7,09 m²
6. AR	2,04 m²
7. Zimmer	13,33 m²
8. Zimmer	13,39 m²
9. Zimmer	17,28 m²
10. Bad	6,94 m²
11. WC	2,15 m²



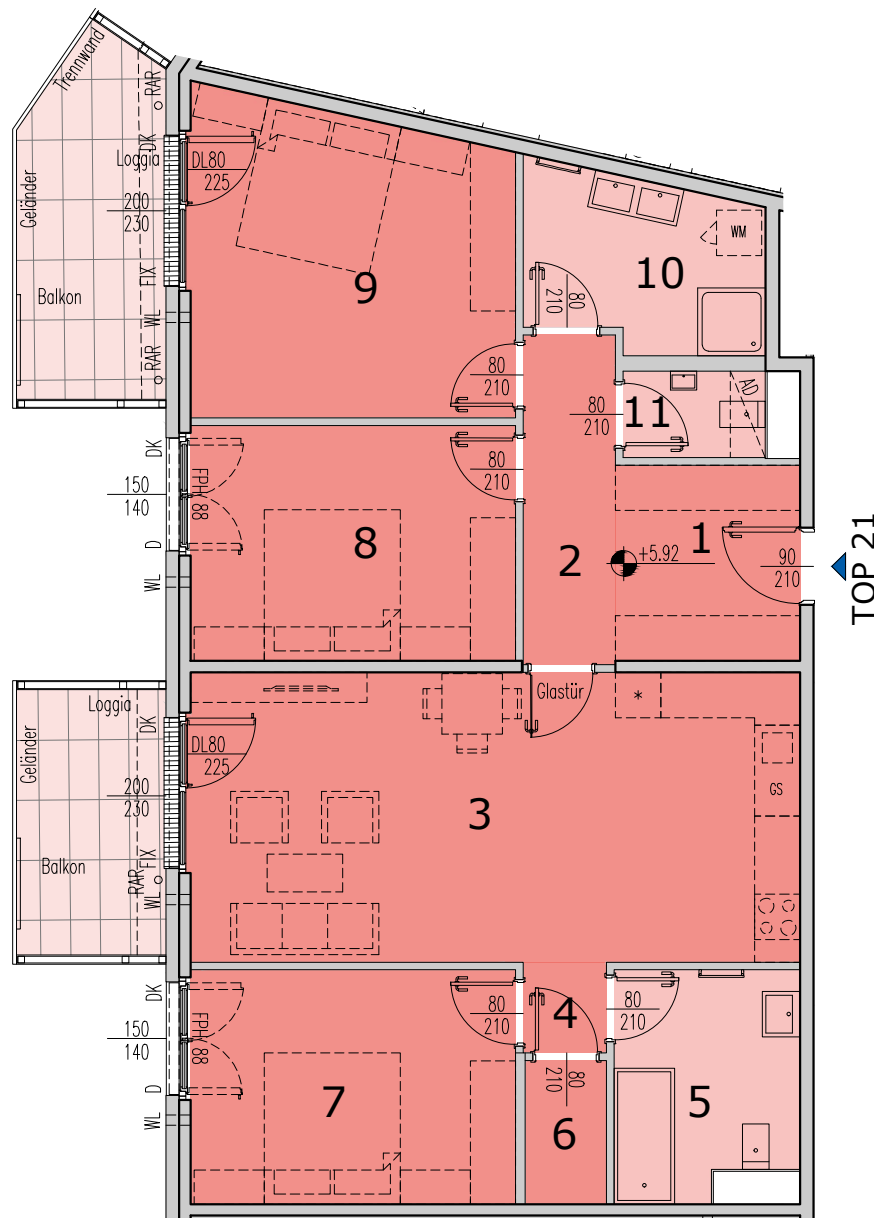
VERTRAGSPLAN

VERKAUF

ARWAG Immobilienreuehand
+43 1 797 00 - 117
info@arwag.at
arwag.at



A4/ M 1:100



0 1 2 3 4 5 m

DUK Deckenunterkante
RSK Regensinkkasten
RAR Regenfallrohr

D Drehflügel
DK Drehkipplügel
FIX Fixverglasung
FPH Fertigparapethöhe

WL Wandlüfter
WM Waschmaschine
GS Geschirrspüler
AD Abhangdecke

Index: 04

Stand: 05.12.2025

Für die Anfertigung von Einbaumöbel sind Naturmaße zu nehmen! Einbaumöbel nicht an Außenwand stellen. Die im Plan dargestellte Möblierung ist schematisch und dient ausschließlich zur unverbindlichen Illustration - bitte um Beachtung der Bau- und Ausstattungsbeschreibung. Bei der Ermittlung der Durchgangshöhe (nutzbare Höhe) werden Türanschlag, -schwellen, -schließer und Niveausprünge bis 3 cm nicht berücksichtigt.

Vorbehaltlich technischer und konstruktiver Änderungen, sofern dem/ der Nutzer: in zumutbar, insbesondere weil sie geringfügig und sachlich gerechtfertigt