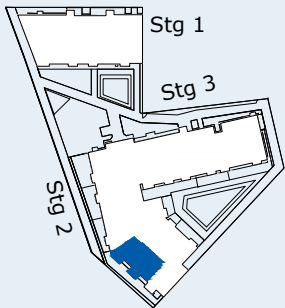


1210 WIEN,
SIMONE-VEIL-GASSE 4
>>WOHNWILDNIS1210<<

Top 12 | Stiege 2 | OG1
Typ D, freifinanziert

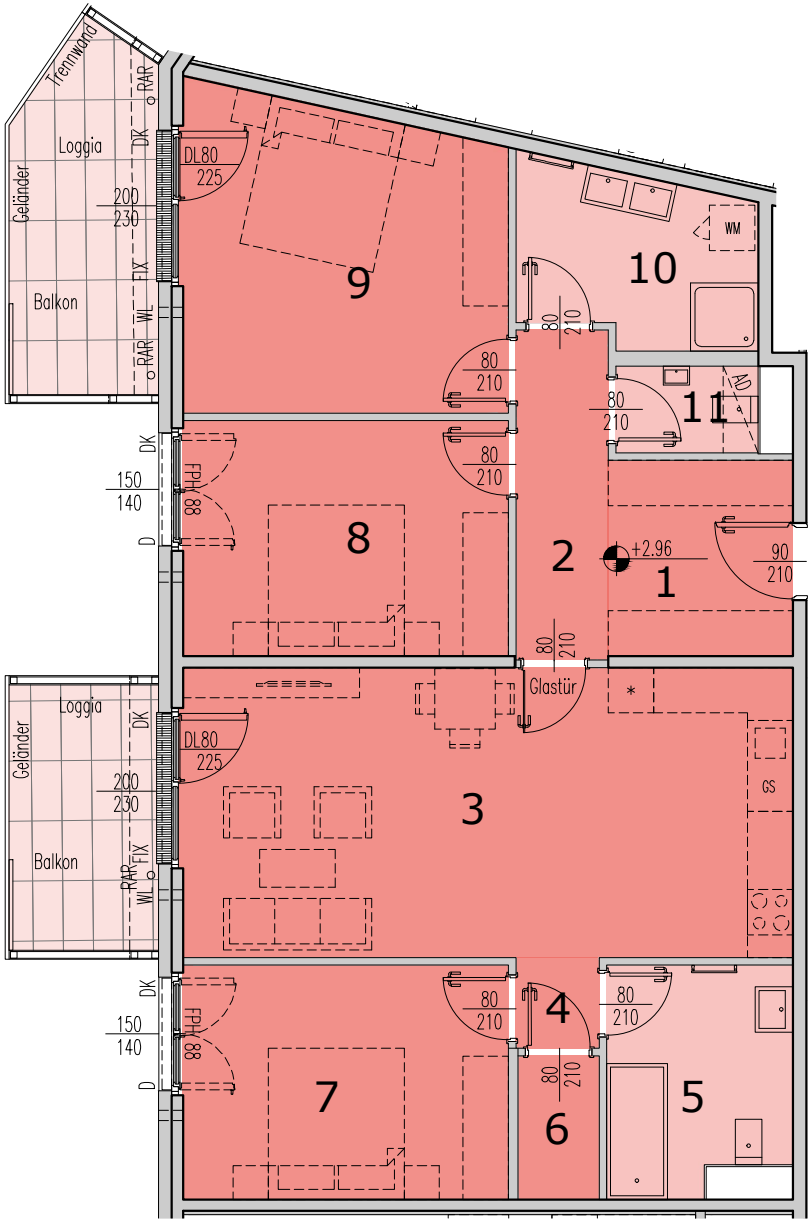
Wohnfläche	106,22 m ²
Loggia	2,87 m ²
Balkon	12,93 m ²
1. Vorraum	6,32 m ²
2. Gang	5,32 m ²
3. Wohnküche	31,04 m ²
4. Vorraum	1,32 m ²
5. Bad	7,09 m ²
6. AR	2,04 m ²
7. Zimmer	13,33 m ²
8. Zimmer	13,39 m ²
9. Zimmer	17,28 m ²
10. Bad	6,94 m ²
11. WC	2,15 m ²



VERTRAGSPLAN

VERKAUF

ARWAG Immobilienreuehand
+43 1 797 00 - 117
info@arwag.at
arwag.at



TOP 12



A4/ M 1:100



DUK	Deckenunterkante	D	Drehflügel	WL	Wandlüfter
RSK	Regensinkkasten	DK	Drehkippflügel	WM	Waschmaschine
RAR	Regenfallrohr	FIX	Fixverglasung	GS	Geschirrspüler
		FPH	Fertigparapethöhe	AD	Abhangdecke

Index: 04 Stand: 05.12.2025

Für die Anfertigung von Einbaumöbel sind Naturmaße zu nehmen! Einbaumöbel nicht an Außenwand stellen. Die im Plan dargestellte Möblierung ist schematisch und dient ausschließlich zur unverbindlichen Illustration - bitte um Beachtung der Bau- und Ausstattungsbeschreibung. Bei der Ermittlung der Durchgangshöhen (nutzbare Höhe) werden Türanschlag, -schwellen, -schließer und Niveausprünge bis 3 cm nicht berücksichtigt.

Vorbehaltlich technischer und konstruktiver Änderungen, sofern dem/ der Nutzer: in zumutbar, insbesondere weil sie geringfügig und sachlich gerechtfertigt