

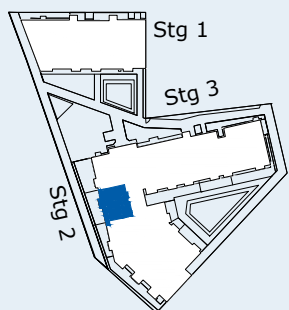
**1210 WIEN,
SIMONE-VEIL-GASSE 4
>>WOHNWILDNIS1210<<**

Top 10 | Stiege 2 | OG1

Typ C, freifinanziert

Wohnfläche	77,43 m²
Loggia	4,85 m²
Balkon	10,36 m²

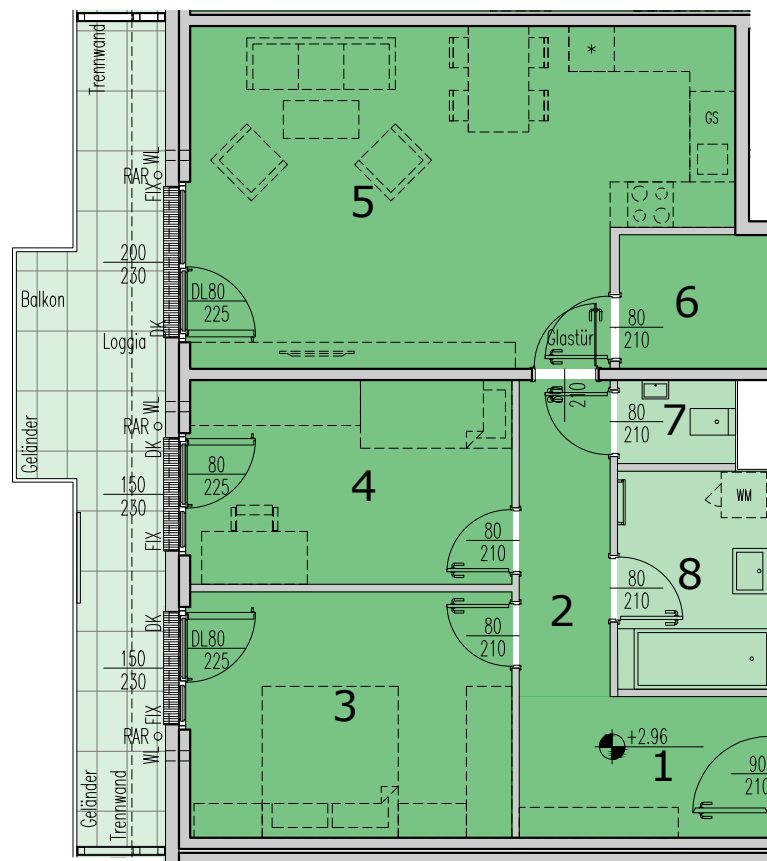
1. Vorraum	6,18 m²
2. Gang	5,02 m²
3. Zimmer	13,91 m²
4. Zimmer	11,58 m²
5. Wohnküche	29,67 m²
6. AR	3,53 m²
7. WC	1,72 m²
8. Bad	5,82 m²



VERTRAGSPLAN

VERKAUF

ARWAG Immobilienreuehand
+43 1 797 00 - 117
info@arwag.at
arwag.at



TOP 10



A4/ M 1:100



DUK Deckenunterkante
RSK Regensinkkasten
RAR Regenfallrohr

D Drehflügel
DK Drehklappflügel
FIX Fixverglasung
FPH Fertigparapethöhe

WL Wandlüfter
WM Waschmaschine
GS Geschirrspüler
AD Abhangdecke

Index: 04

Stand: 05.12.2025

Für die Anfertigung von Einbaumöbel sind Naturmaße zu nehmen! Einbaumöbel nicht an Außenwand stellen. Die im Plan dargestellte Möblierung ist schematisch und dient ausschließlich zur unverbindlichen Illustration - bitte um Beachtung der Bau- und Ausstattungsbeschreibung. Bei der Ermittlung der Durchgangslichte (nutzbare Höhe) werden Türanschlag, -schwellen, -schließer und Niveausprünge bis 3 cm nicht berücksichtigt.

Vorbehaltlich technischer und konstruktiver Änderungen, sofern dem/ der Nutzer: in zumutbar, insbesondere weil sie geringfügig und sachlich gerechtfertigt