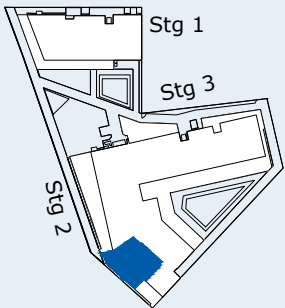


1210 WIEN,
SIMONE-VEIL-GASSE 4
>>WOHNWILDNIS1210<<

Top 4 | Stiege 2 | EG
Typ D, freifinanziert

Wohnfläche	106,00 m ²
Terrasse	17,83 m ²
Garten	56,77 m ²

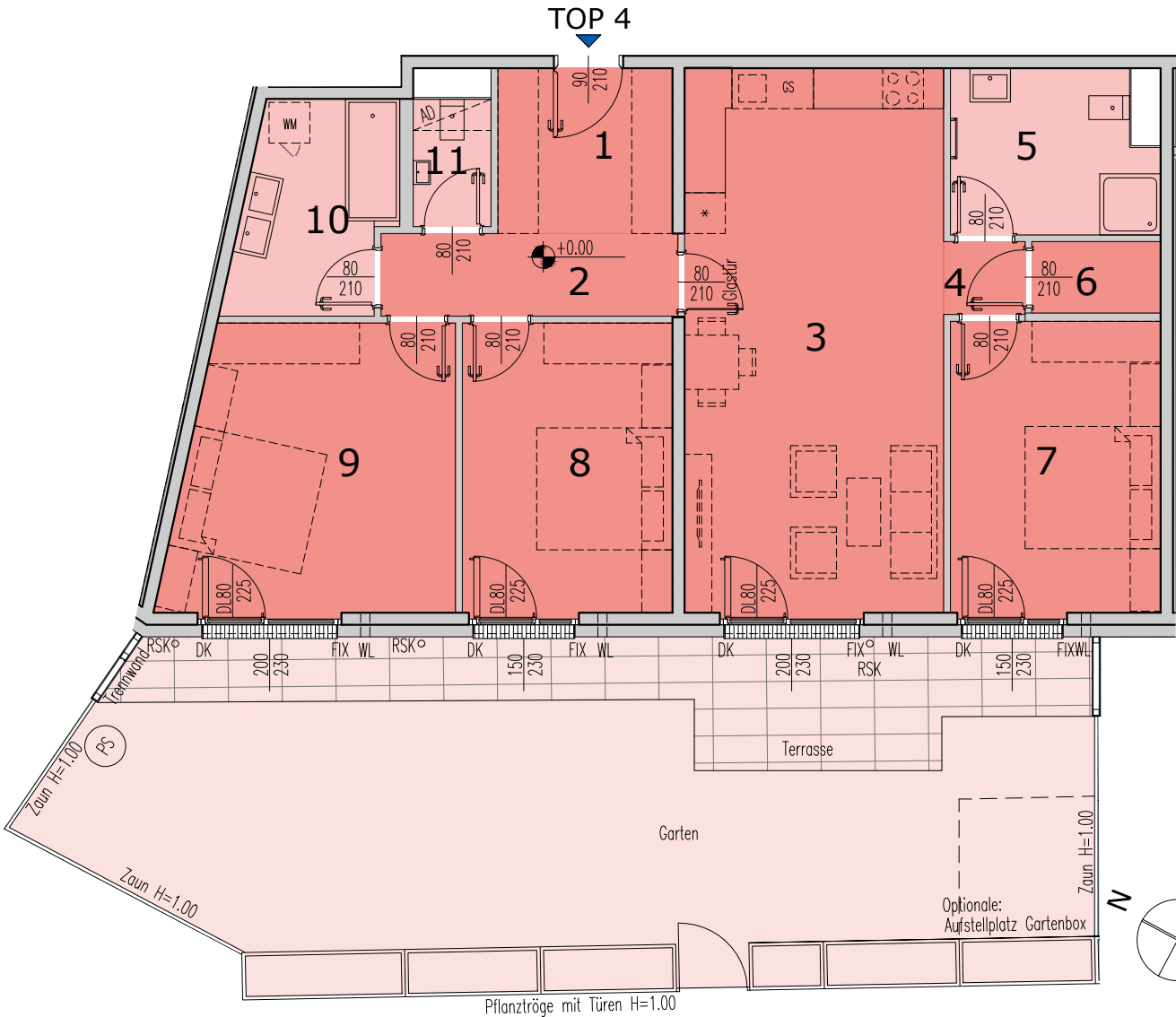
1. Vorraum	6,28 m ²
2. Gang	5,34 m ²
3. Wohnküche	30,87 m ²
4. Vorraum	1,29 m ²
5. Bad	7,09 m ²
6. AR	1,99 m ²
7. Zimmer	13,46 m ²
8. Zimmer	13,38 m ²
9. Zimmer	17,21 m ²
10. Bad	6,94 m ²
11. WC	2,15 m ²



VERTRAGSPLAN

VERKAUF

ARWAG Immobilien treuhand
+43 1 797 00 - 117
info@arwag.at
arwag.at



A4/ M 1:100

0 1 2 3 4 5 m

DUK	Deckenunterkante	D	Drehflügel	WL	Wandlüfter
RSK	Regensinkkasten	DK	Drehkipplügel	WM	Waschmaschine
RAR	Regenfallrohr	FIX	Fixverglasung	GS	Geschirrspüler
PS	Putzschächte	FPH	Fertigparapethöhe	AD	Abhangdecke

Index: 04 Stand: 05.12.2025

Für die Anfertigung von Einbaumöbel sind Naturmaße zu nehmen! Einbaumöbel nicht an Außenwand stellen. Die im Plan dargestellte Möblierung ist schematisch und dient ausschließlich zur unverbindlichen Illustration - bitte um Beachtung der Bau- und Ausstattungsbeschreibung. Bei der Ermittlung der Durchgangshöhe (nutzbare Höhe) werden Türanschlag, -schwellen, -schließer und Niveausprünge bis 3 cm nicht berücksichtigt.

Vorbehaltlich technischer und konstruktiver Änderungen, sofern dem/ der Nutzer: in zumutbar, insbesondere weil sie geringfügig und sachlich gerechtfertigt