

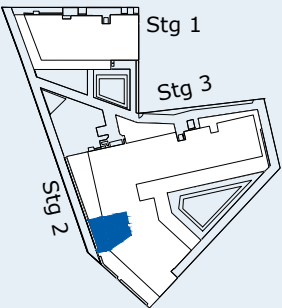
1210 WIEN,  
SIMONE-VEIL-GASSE 4  
>>WOHNWILDNIS1210<<

Top 3 | Stiege 2 | EG  
Typ C, freifinanziert

Wohnfläche	68,65 m <sup>2</sup>
Loggia	5,02 m <sup>2</sup>
Terrasse	10,64 m <sup>2</sup>
Garten	31,24 m <sup>2</sup>

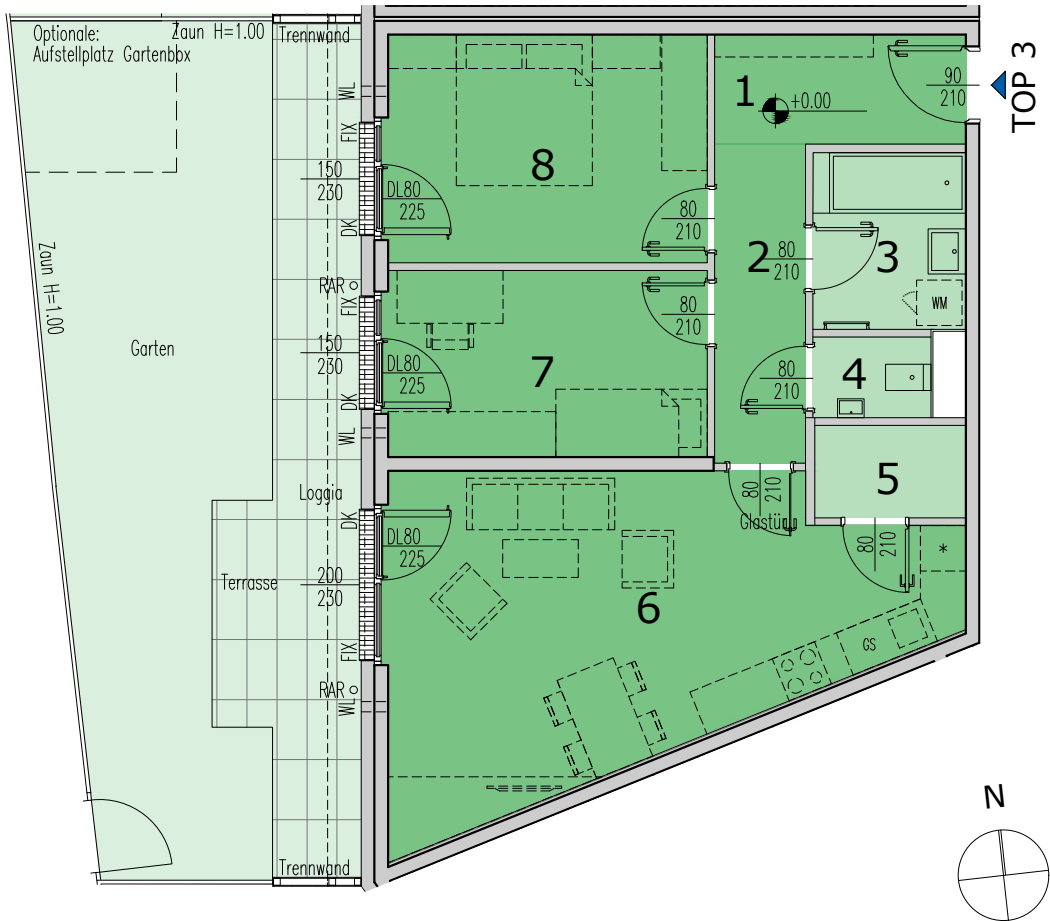
1. Vorraum	4,81 m <sup>2</sup>
2. Gang	5,06 m <sup>2</sup>
3. Bad	4,72 m <sup>2</sup>
4. WC	1,67 m <sup>2</sup>
5. AR	2,44 m <sup>2</sup>
6. Wohnküche	26,49 m <sup>2</sup>
7. Zimmer	10,57 m <sup>2</sup>
8. Zimmer	12,89 m <sup>2</sup>



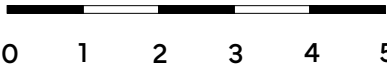
VERTRAGSPLAN

VERKAUF

ARWAG Immobilienreuehand  
+43 1 797 00 - 117  
info@arwag.at  
arwag.at



A4/ M 1:100



DUK	Deckenunterkante	D	Drehflügel	WL	Wandlüfter
RSK	Regensinkkasten	DK	Drehkipplügel	WM	Waschmaschine
RAR	Regenfallrohr	FIX	Fixverglasung	GS	Geschirrspüler
PS	Putzschächte	FPH	Fertigparapethöhe	AD	Abhangdecke

Index: 04      Stand: 05.12.2025

Für die Anfertigung von Einbaumöbel sind Naturmaße zu nehmen! Einbaumöbel nicht an Außenwand stellen. Die im Plan dargestellte Möblierung ist schematisch und dient ausschließlich zur unverbindlichen Illustration - bitte um Beachtung der Bau- und Ausstattungsbeschreibung. Bei der Ermittlung der Durchgangshöhen (nutzbare Höhe) werden Türanschlag, -schwellen, -schließer und Niveausprünge bis 3 cm nicht berücksichtigt.

Vorbehaltlich technischer und konstruktiver Änderungen, sofern dem/ der Nutzer: in zumutbar, insbesondere weil sie geringfügig und sachlich gerechtfertigt