

WOHNWILDNIS1210

STIEGE 2 / TOP 2.9

Adresse: 1210 Wien – Simone-Veil-Gasse 4/2

Zimmer: 3

Geschoß: 1. OG

Fläche: 77,34 m²

Freifläche(n): 4 m² Loggia | 11 m² Balkon

Ausrichtung: Westen

Verfügbarkeit: Sofort

Fertigstellung: Geplant Winter 2026

Kaufpreis brutto: € 470.000,00

Monatliche Kosten: € 277,22

Nutzungsart: Wohnen (Eigentum)

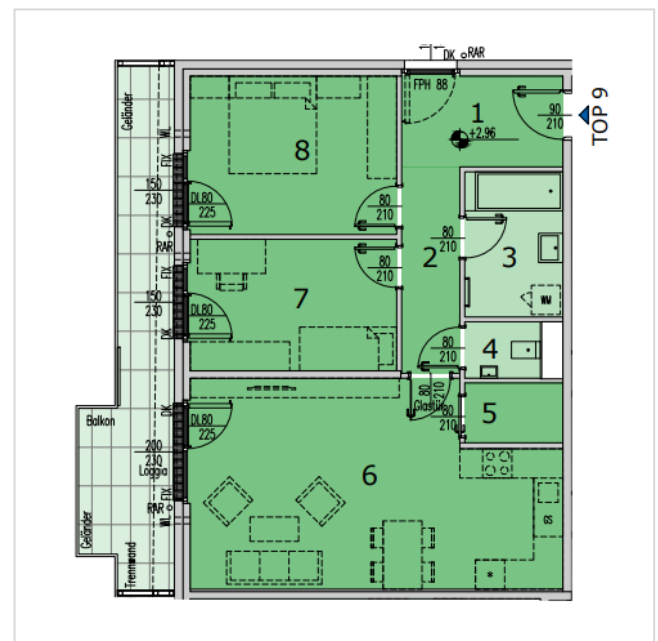
HWB: 20,20 kWh/m²a

f_{GEE} 0,74

PROJEKTBILD

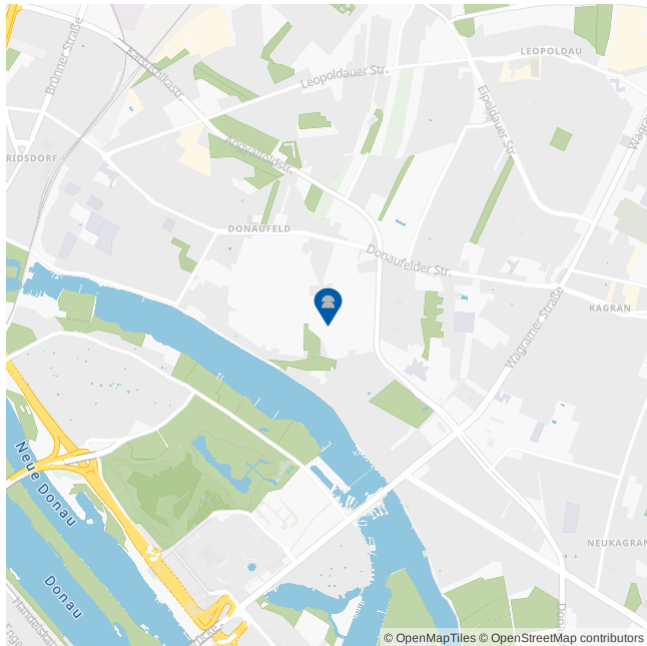





GRUNDRISS





LAGE & UMGEBUNG | 1210 Wien – Simone-Veil-Gasse 4/2



-  Straßenbahn 2, 25, 26 < 1 km
-  Schulen < 1 km
-  Öffentliche Parks < 1 km
Sportanlagen < 1 km