



# WOHNWILDNIS1210

## STIEGE 2 / TOP 2.3

Adresse: 1210 Wien - Simone-Veil-Gasse 4/2  
 Zimmer: 3  
 Geschöß: EG  
 Fläche: 68,65 m<sup>2</sup>  
 Freifläche(n): 31 m<sup>2</sup> Garten | 11 m<sup>2</sup> Terrasse | 5 m<sup>2</sup> Loggia  
 Ausrichtung: Westen  
 Verfügbarkeit: Sofort  
 Fertigstellung: Geplant Herbst 2026

Kaufpreis brutto: : € 419.000,00  
 Monatliche Kosten: € 247,52

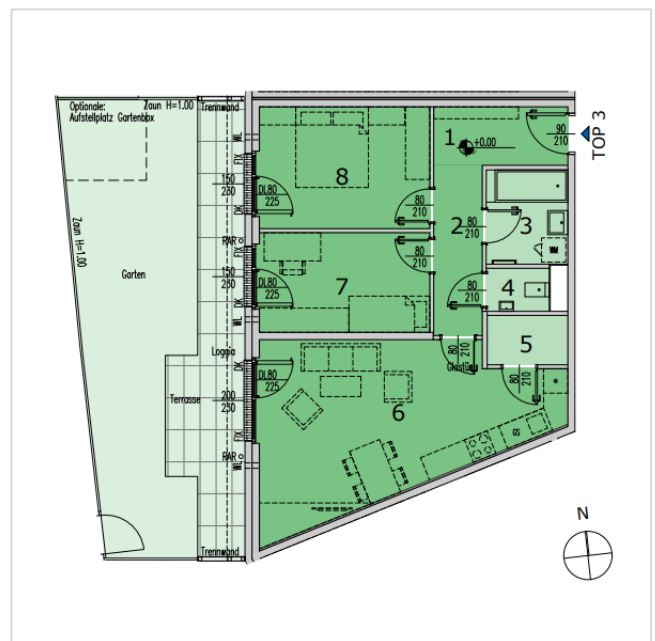
Nutzungsart: Wohnen (Eigentum)  
 HWB: 20,20 kWh/m<sup>2</sup>a  
 f<sub>GEE</sub> 0,74

### PROJEKTBIELD



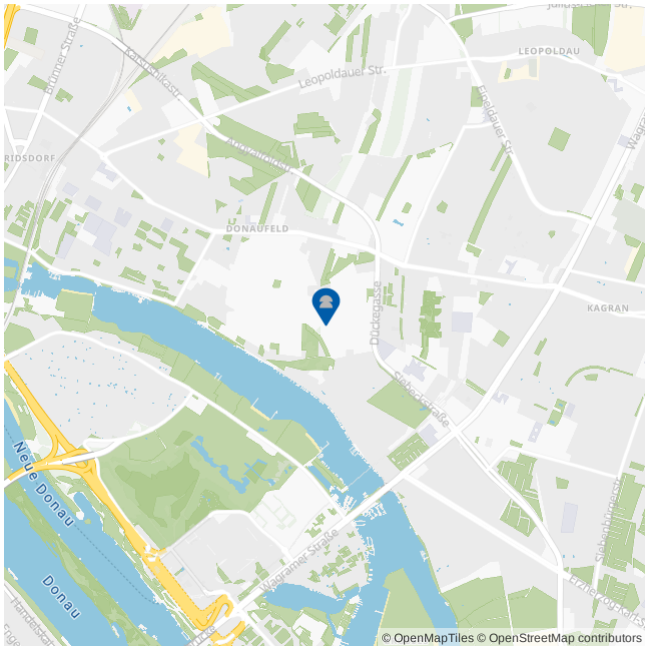
Projektwebsite:  
[wohnwildnis1210.at](http://wohnwildnis1210.at)




### GRUNDRISS





## LAGE & UMGEBUNG | 1210 Wien - Simone-Veil-Gasse 4/2



-  Straßenbahn 2, 25, 26 < 1 km
-  Schulen < 1 km
-  Öffentliche Parks < 1 km  
Sportanlagen < 1 km