



# WOHNWILDNIS1210

## STIEGE 2 / TOP 2.2

Adresse: 1210 Wien - Simone-Veil-Gasse 4/2  
 Zimmer: 3  
 Geschöß: EG  
 Fläche : 76,81 m<sup>2</sup>  
 Freifläche(n): 43 m<sup>2</sup> Garten | 10 m<sup>2</sup> Terrasse | 5 m<sup>2</sup> Loggia  
 Ausrichtung: Westen  
 Verfügbarkeit: Sofort  
 Fertigstellung: Geplant Winter 2026

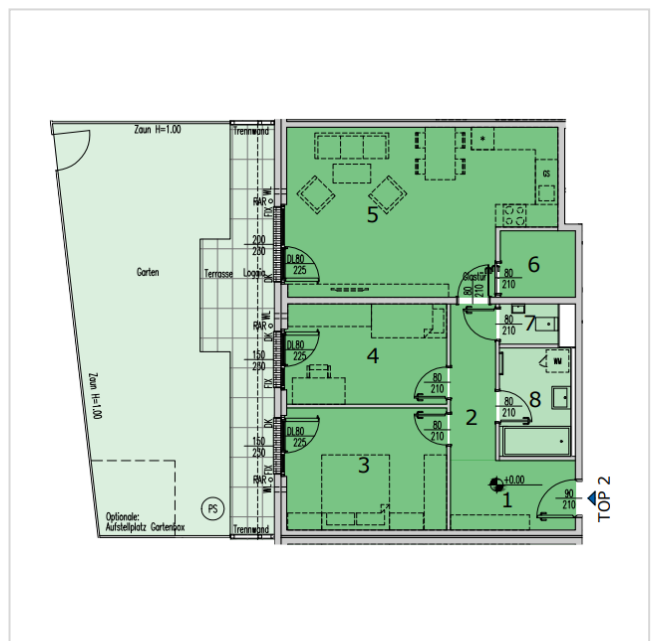
Kaufpreis brutto: : € 471.000,00  
 Monatliche Kosten: € 270,61

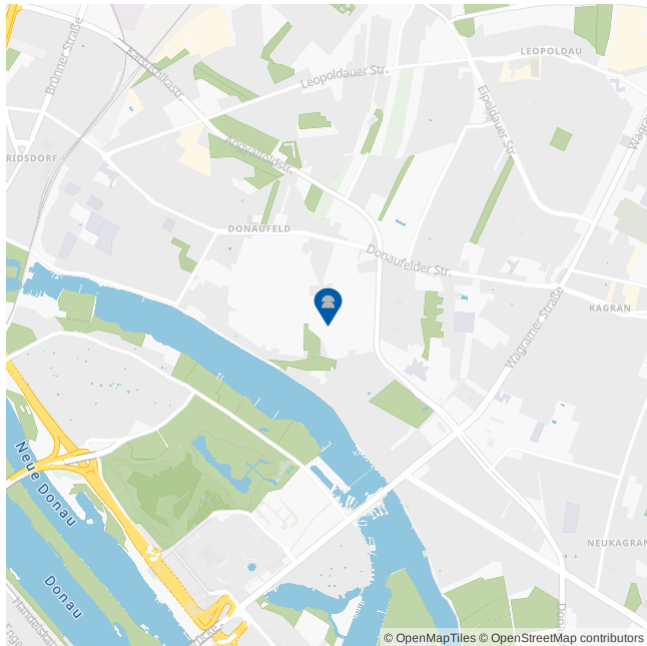
Nutzungsart: Wohnen (Eigentum)  
 HWB: 20,20 kWh/m<sup>2</sup>a  
 f<sub>GEE</sub> 0,74




### PROJEKTBILD



### GRUNDRISS



**LAGE & UMGEBUNG** | 1210 Wien - Simone-Veil-Gasse 4/2

-  Straßenbahn 2, 25, 26 < 1 km
-  Schulen < 1 km
-  Öffentliche Parks < 1 km  
Sportanlagen < 1 km