



# WOHNPAK TRILLERGASSE 4

## STIEGE 2 / TOP 17

Adresse: 1210 Wien - Trillergasse 4/2  
 Zimmer: 1  
 Geschöß: EG  
 Fläche : 43,93 m<sup>2</sup>  
 Freifläche(n): 7 m<sup>2</sup> Loggia  
 Verfügbarkeit: Sofort  
 Fertigstellung: 1998

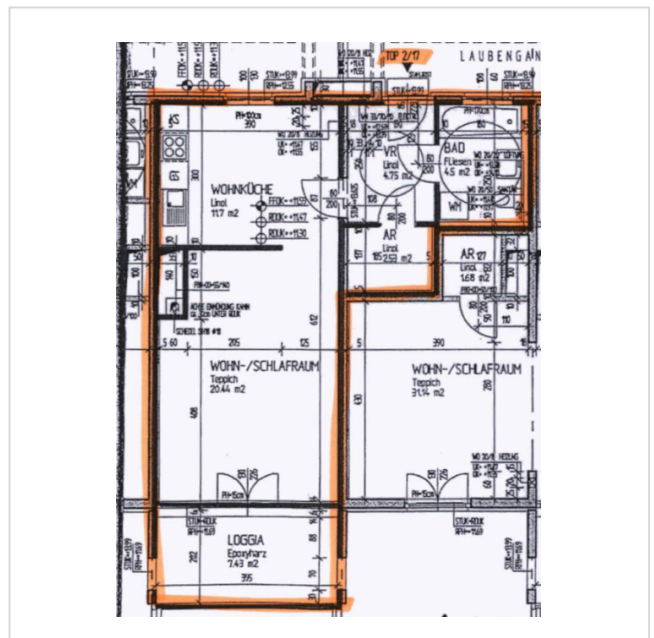
Finanzierung: Gefördert  
 Gesamtbelastung brutto: € 634,43  
 Finanzierungsbeitrag: € 14.976,72  
 Max. Mietdauer: unbefristet  
 Kündigungsverzicht: keine  
 Mindestmietdauer

Nutzungsart: Wohnen (Miete)  
 HWB: 52,20 kWh/m<sup>2</sup>a  
 f<sub>GEE</sub> 2,18

### PROJEKTBIKD



### GRUNDRISS



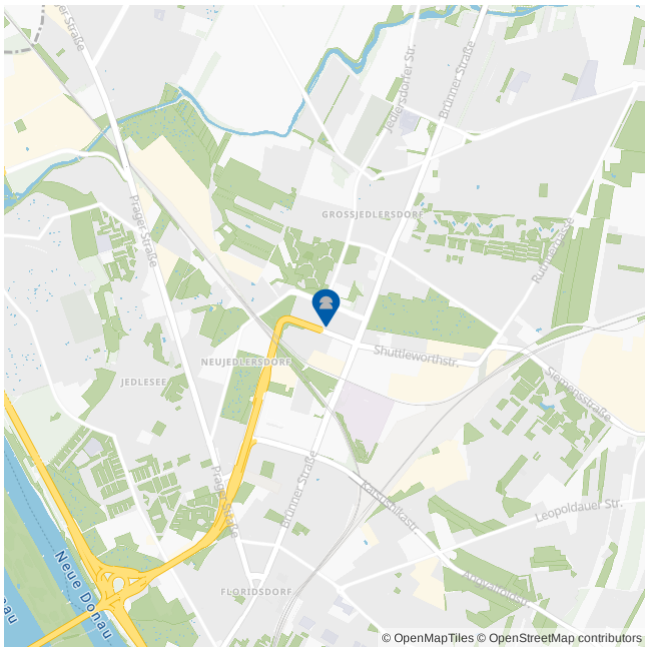


## WEITERE INFORMATIONEN

Bei den Wohnungen im Wohnpark Trillergasse handelt es sich um nach § 15 WWFSG 1989 geförderte Mietwohnungen. Voraussetzung für die Gewährung der Wohnbauförderungsmittel ist, dass die neue Wohnung dem Mieter und seinen Mitbewohnern als Hauptwohnsitz dient. Die Rechte an sämtlichen Vorwohnungen sind längstens 6 Monate nach Bezug der neuen Wohnung aufzugeben. Für die Anmietung einer geförderten Mietwohnung in diesem Wohnhaus gelten Einkommensobergrenzen.

<http://www.wien.gv.at/wohnen/wohnbaufoerderung/wohnungssuche/voraussetzungen-miete.html>

## LAGE & UMGEBUNG | 1210 Wien - Trillergasse 4/2



-  Straßenbahn 30, 31 < 500 m  
Bus 431, 1010 < 500 m  
S-Bahn R3,R4,R,S3,S4 < 1 km
-  Supermarkt < 50 m
-  Arzt < 1 km
-  Kindergarten < 1 km  
Volksschule < 1 km  
Gymnasium, Mittelschule < 2 km
-  Fitnesscenter < 500 m