



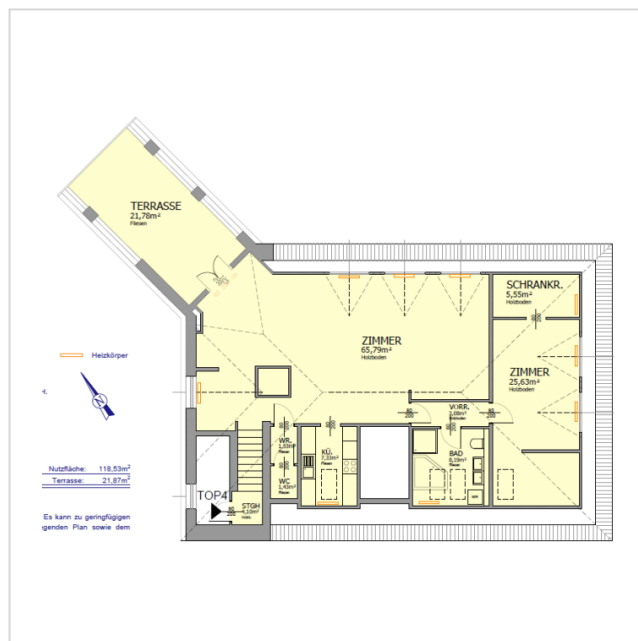
WP SANDLEITEN STIEGE 20 / TOP 4

Adresse:	1160 Wien - Wilhelminenstr.91/20 Wilhelminenstr.91/20	Kaufpreis brutto:	€ 592.000
Zimmer:	2	Monatliche Kosten:	€ 444,36
Geschoß:	3. OG		
Fläche :	118,53 m ²		
Freifläche(n):	22 m ² Terrasse		
Ausrichtung:	Süden, Westen		
Verfügbarkeit:	01.03.23		
Nutzungsart:	Wohnen (Eigentum)		
HWB:	86,90 kWh/m ² a f _{GEE} 2,59		

PROJEKTBIKD



GRUNDRISS

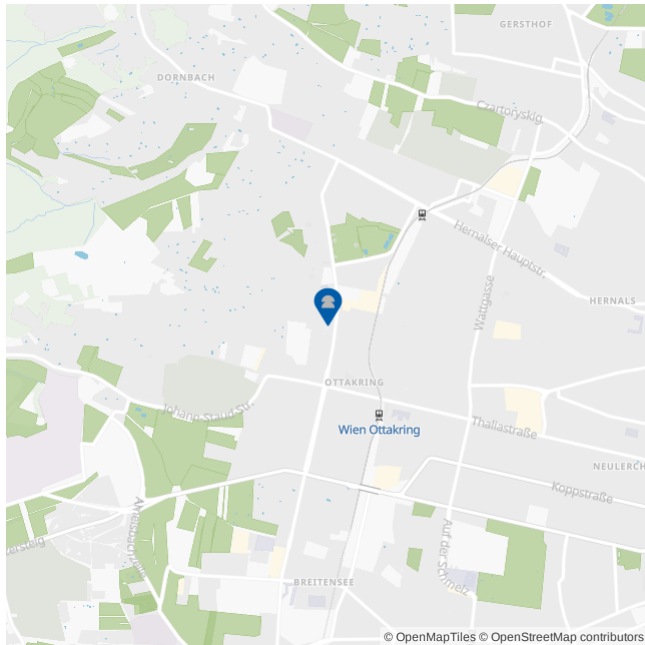




AUSSTATTUNG

Bad mit Fenster, Badewanne, Dusche, Einbauküche, Parkett, Fernwärme, Klimaanlage

LAGE & UMGEBUNG | 1160 Wien - Wilhelminenstr.91/20 Wilhelminenstr.91/20



-  Straßenbahn 2, 10 < 50 m
Bus 46B < 50 m
S-Bahn S45, U3 < 1 km
-  Supermarkt < 50 m
-  Apotheke < 1 km
Ärzte < 1 km
Wilhelminenspital < 1 km
-  Gymnasium < 500 m
HTL < 1 km
-  Fitnesscenter < 100 m

WEITERE BILDER

