



WP SANDLEITEN STIEGE 20+F / TOP 4

Adresse: 1160 Wien -
Wilhelminenstraße 91/20+F

Zimmer: 2

Geschoß: 3. OG

Fläche : 118,53 m²

Freifläche(n): 22 m² Terrasse

Ausrichtung: Süden, Westen

Verfügbarkeit: 01.11.22

Finanzierung: Freifinanziert

Gesamtbelastung brutto: € 2.087,02

Max. Mietdauer: 5 Jahre

Kündigungsverzicht: 1 Jahr

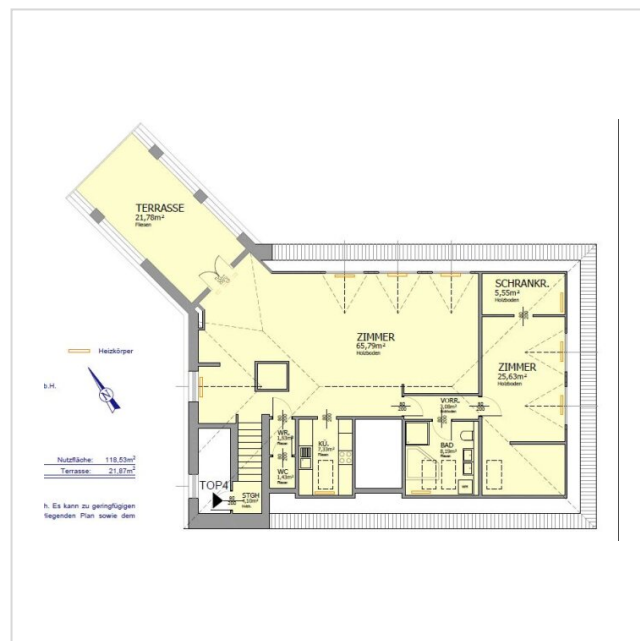
Nutzungsart: Wohnen (Miete)

HWB: 86,90 kWh/m²a
f_{GEE} 2,59

PROJEKT BILD



GRUNDRISS

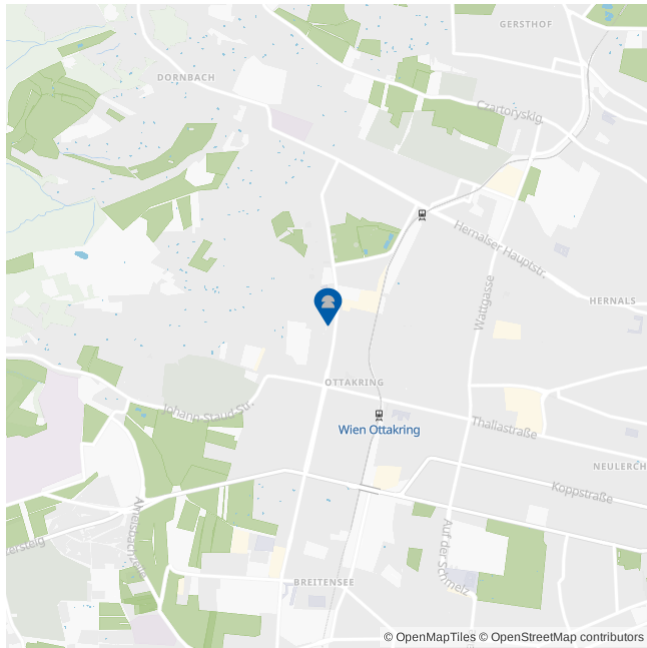




AUSSTATTUNG

Bad mit Fenster, Badewanne, Dusche, Einbauküche, Parkett, Fernwärme, Klimaanlage

LAGE & UMGEBUNG | 1160 Wien - Wilhelminenstraße 91/20+F



-  Straßenbahn 2, 10 < 50 m
Bus 46B < 50 m
S-Bahn S45, U3 < 1 km
-  Supermarkt < 50 m
-  Apotheke < 1 km
Ärzte < 1 km
Wilhelminenspital < 1 km
-  Gymnasium < 500 m
HTL < 1 km
-  Fitnesscenter < 100 m

WEITERE BILDER

