



WOHN-PARK MEISELSTRASSE

STIEGE 4 / TOP 41

Adresse: 1150 Wien - Meiselstraße 8/4
 Zimmer: 1
 Geschöß: 4. OG
 Fläche: 38,20 m²
 Ausrichtung: Osten
 Verfügbarkeit: 01.10.2026
 Fertigstellung: 1998

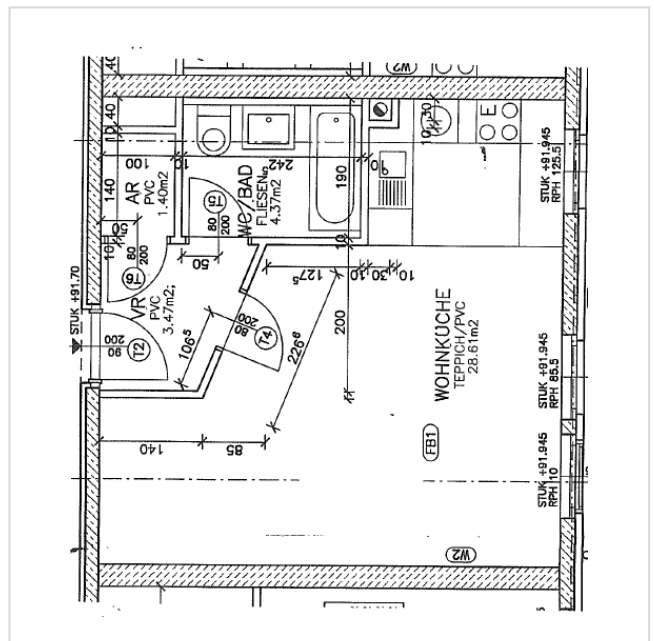
Finanzierung:	Gefördert
Gesamtbelastung brutto:	€ 411,11
Finanzierungsbeitrag:	€ 12.189,92
Max. Mietdauer:	unbefristet
Kündigungsverzicht:	keine
	Mindestmietdauer

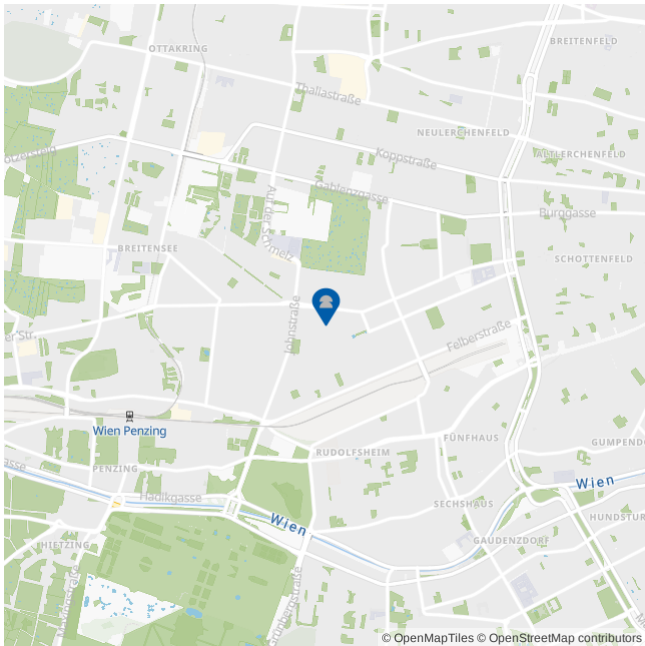
Nutzungsart: Wohnen (Miete)
 HWB: 42,20 kWh/m²a
 f_{GEE} 1,17




PROJEKT-BILD



GRUNDRISS



**LAGE & UMGEBUNG** | 1150 Wien - Meiselstraße 8/4

-  U-Bahn U3 < 250 m
-  Meiselmarkt < 100 m
Supermarkt < 50 m
-  Ärztezentrum < 250 m