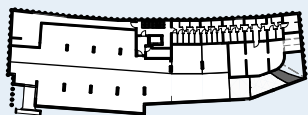


**1140 Wien**  
**Hauptstraße 113**  
**>>Wald[Leben] 113<<**

## UNTERGESCHOSS

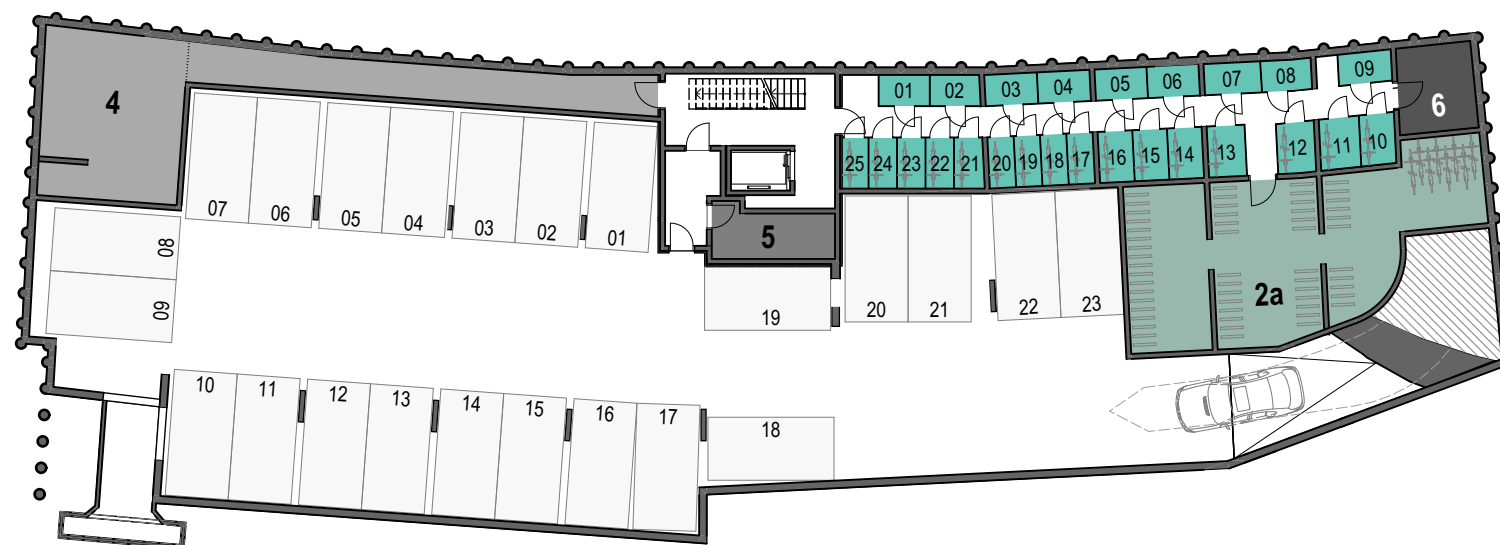
- 2-Zimmer Wohnung | Typ B
- 3-Zimmer Wohnung | Typ C
- 4-Zimmer Wohnung | Typ D
- 5-Zimmer Wohnung | Typ E
- 1 Kinderspielraum
- 2a/b a) Fahrrad- b) KiWa-Abstellraum
- Einlagerungsmöglichkeit
- 3 Müllraum
- 4 Technikraum
- 5 E-Zählerraum
- 6 Wasserzählerraum
- 7 Spielbereich Außen



## ÜBERSICHTSPLAN

### VERKAUF & VERMIETUNG

Wolfgang Tröscher  
+43 1 797 00 - 125  
wolfgang.troesch@arwag.at  
**arwag.at**



A4 / 1:300



Index: 01

Stand: 21.08.2025



Für die Anfertigung von Einbaumöbel sind Naturmaße zu nehmen! Einbaumöbel nicht an Außenwand stellen. Die im Plan dargestellte Möblierung ist schematisch und dient ausschließlich zur unverbindlichen Illustration - bitte um Beachtung der Bau- und Ausstattungsbeschreibung. Bei der Ermittlung der Durchgangslichte (nutzbare Höhe) werden Türanschlag, -schwellen, -schließer und Niveausprünge bis 3 cm nicht berücksichtigt.

Vorbehaltlich technischer und konstruktiver Änderungen, sofern dem/der Nutzer:in zumutbar, insbesondere weil sie geringfügig und sachlich gerechtfertigt sind.

1140 Wien  
Hauptstraße 113  
>>Wald[Leben] 113<<

## ERDGESCHOSS

- 2-Zimmer Wohnung | Typ B
- 3-Zimmer Wohnung | Typ C
- 4-Zimmer Wohnung | Typ D
- 5-Zimmer Wohnung | Typ E
- 1 Kinderspielraum
- 2a/b a) Fahrrad- b) KiWa-Abstellraum
- Einlagerungsmöglichkeit
- 3 Müllraum
- 4 Technikraum
- 5 E-Zählerraum
- 6 Wasserzählerraum
- 7 Spielbereich Außen



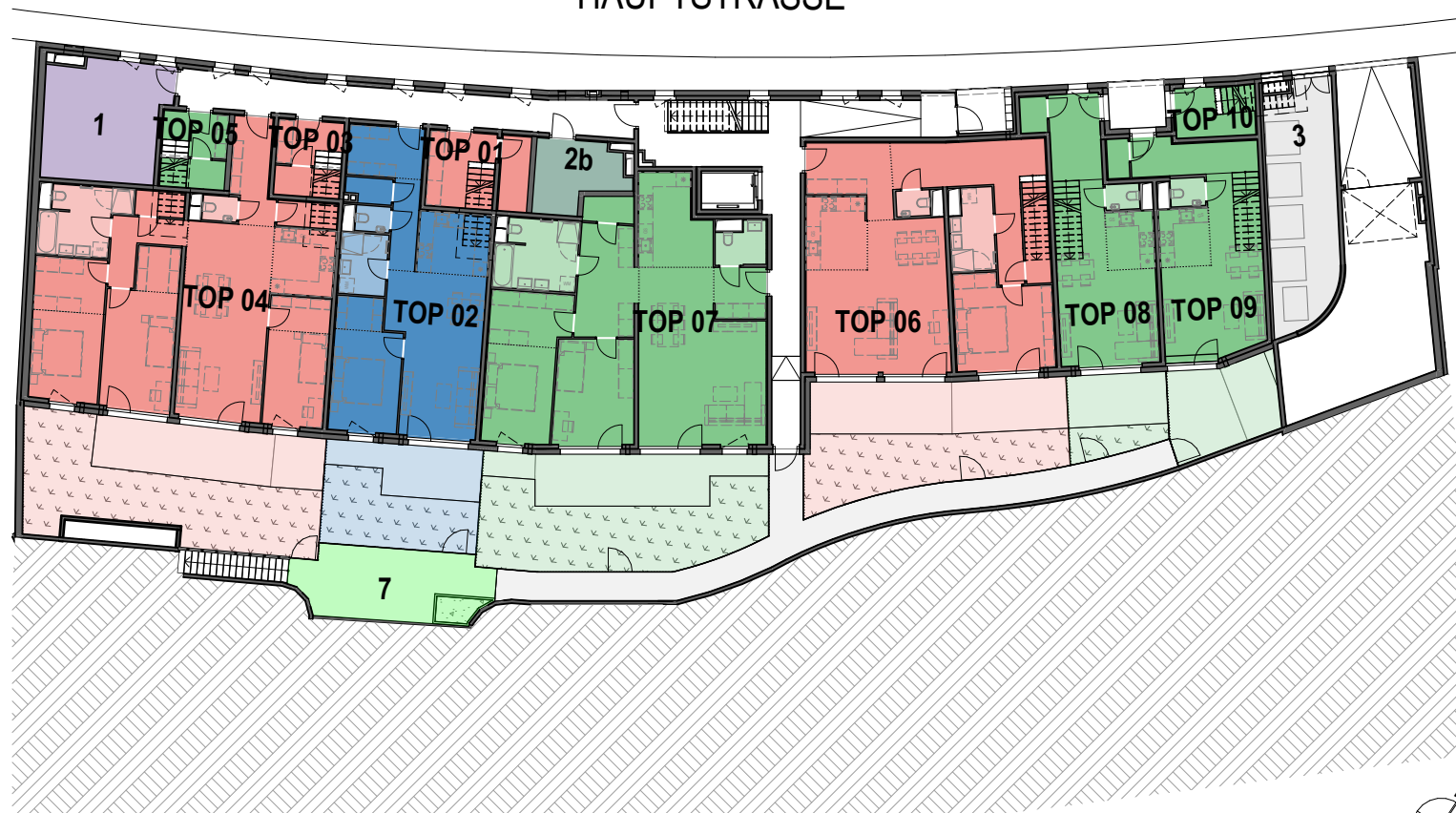
## ÜBERSICHTSPLAN

### VERKAUF & VERMIETUNG

Wolfgang Tröscher  
+43 1 797 00 - 125  
wolfgang.troescher@arwag.at  
**arwag.at**



HAUPTSTRASSE



A4 / 1:300

0 5 10 15m

Index: 01

Stand: 21.08.2025

Für die Anfertigung von Einbaumöbel sind Naturmaße zu nehmen! Einbaumöbel nicht an Außenwand stellen. Die im Plan dargestellte Möblierung ist schematisch und dient ausschließlich zur unverbindlichen Illustration - bitte um Beachtung der Bau- und Ausstattungsbeschreibung. Bei der Ermittlung der Durchgangslichte (nutzbare Höhe) werden Türanslag-, -schwellen-, -schließer und Niveausprünge bis 3 cm nicht berücksichtigt.

Vorbehaltlich technischer und konstruktiver Änderungen, sofern dem/der Nutzer:in zumutbar, insbesondere weil sie geringfügig und sachlich gerechtfertigt sind.

1140 Wien  
Hauptstraße 113  
>>Wald[Leben] 113<<



## OBERGESCHOSS 1

- 2-Zimmer Wohnung | Typ B
- 3-Zimmer Wohnung | Typ C
- 4-Zimmer Wohnung | Typ D
- 5-Zimmer Wohnung | Typ E
- 1 Kinderspielraum
- 2a/b a) Fahrrad- b) KiWa-Abstellraum
- Einlagerungsmöglichkeit
- 3 Müllraum
- 4 Technikraum
- 5 E-Zählerraum
- 6 Wasserzählerraum
- 7 Spielbereich Außen



A4 / 1:300

0 5 10 15m



## ÜBERSICHTSPLAN

### VERKAUF & VERMIETUNG

Wolfgang Tröscher  
+43 1 797 00 - 125  
wolfgang.troesch@arwag.at  
arwag.at

Index: 01

Stand: 21.08.2025

Für die Anfertigung von Einbaumöbel sind Naturmaße zu nehmen! Einbaumöbel nicht an Außenwand stellen. Die im Plan dargestellte Möblierung ist schematisch und dient ausschließlich zur unverbindlichen Illustration - bitte um Beachtung der Bau- und Ausstattungsbeschreibung. Bei der Ermittlung der Durchgangshöhe (nutzbare Höhe) werden Türanschlag, -schwellen, -schließer und Niveausprünge bis 3 cm nicht berücksichtigt.

Vorbehaltlich technischer und konstruktiver Änderungen, sofern dem/der Nutzer:in zumutbar, insbesondere weil sie geringfügig und sachlich gerechtfertigt sind.

1140 Wien  
Hauptstraße 113  
>>Wald[Leben] 113<<

## OBERGESCHOSS 2

- 2-Zimmer Wohnung | Typ B
- 3-Zimmer Wohnung | Typ C
- 4-Zimmer Wohnung | Typ D
- 5-Zimmer Wohnung | Typ E
- 1 Kinderspielraum
- 2a/b a) Fahrrad- b) KiWa-Abstellraum
- Einlagerungsmöglichkeit
- 3 Müllraum
- 4 Technikraum
- 5 E-Zählerraum
- 6 Wasserzählerraum
- 7 Spielbereich Außen



## ÜBERSICHTSPLAN

### VERKAUF & VERMIETUNG

Wolfgang Tröscher  
+43 1 797 00 - 125  
wolfgang.troescher@arwag.at  
**arwag.at**



A4 / 1:300

0 5 10 15m

Index: 01

Stand: 21.08.2025

Für die Anfertigung von Einbaumöbel sind Naturmaße zu nehmen! Einbaumöbel nicht an Außenwand stellen. Die im Plan dargestellte Möblierung ist schematisch und dient ausschließlich zur unverbindlichen Illustration - bitte um Beachtung der Bau- und Ausstattungsbeschreibung. Bei der Ermittlung der Durchgangslichte (nutzbare Höhe) werden Türanschlag, -schwellen, -schließer und Niveausprünge bis 3 cm nicht berücksichtigt.

Vorbehaltlich technischer und konstruktiver Änderungen, sofern dem/der Nutzer:in zumutbar, insbesondere weil sie geringfügig und sachlich gerechtfertigt sind.

1140 Wien  
Hauptstraße 113  
>>Wald[Leben] 113<<

## DACHGESCHOSS

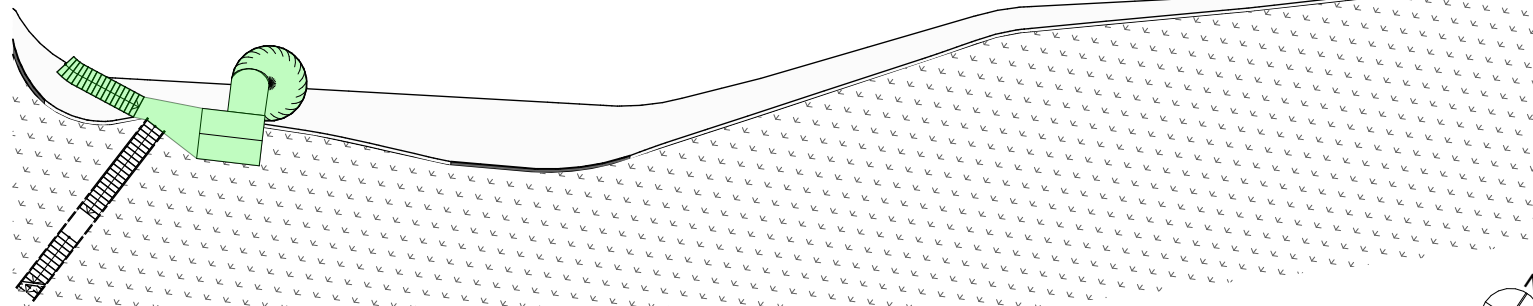
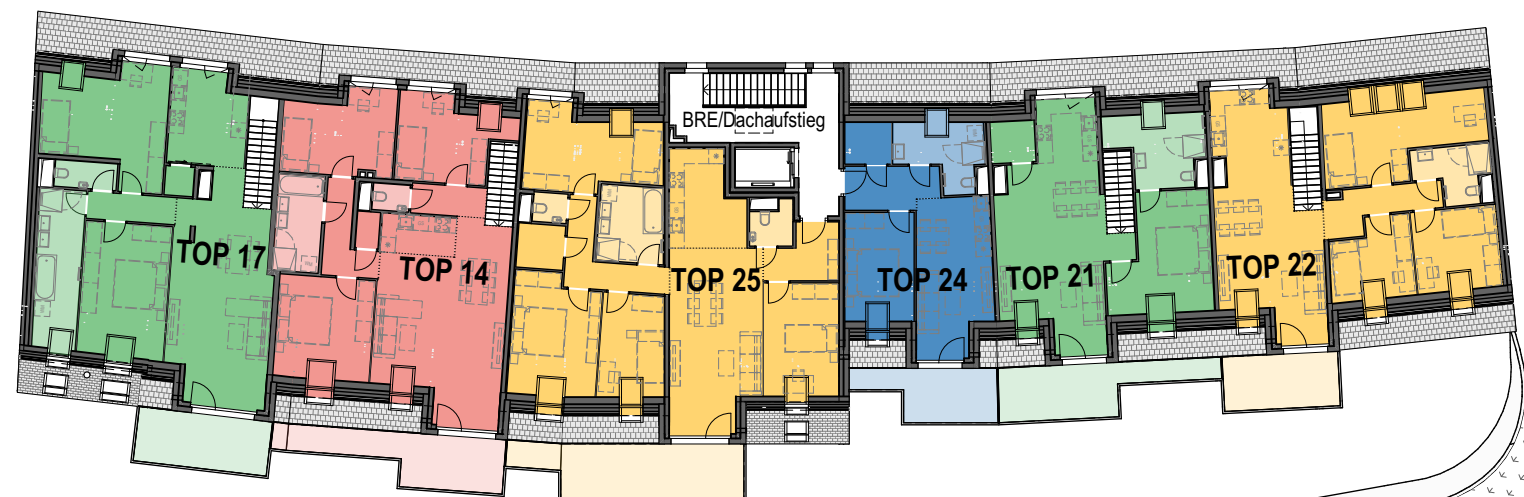
- 2-Zimmer Wohnung | Typ B
- 3-Zimmer Wohnung | Typ C
- 4-Zimmer Wohnung | Typ D
- 5-Zimmer Wohnung | Typ E
- 1 Kinderspielraum
- 2a/b a) Fahrrad- b) KiWa-Abstellraum
- Einlagerungsmöglichkeit
- 3 Müllraum
- 4 Technikraum
- 5 E-Zählerraum
- 6 Wasserzählerraum
- 7 Spielbereich Außen



## ÜBERSICHTSPLAN

### VERKAUF & VERMIETUNG

Wolfgang Tröscher  
+43 1 797 00 - 125  
wolfgang.troesch@arwag.at  
**arwag.at**



A4 / 1:300

0 5 10 15m

Index: 01

Stand: 21.08.2025

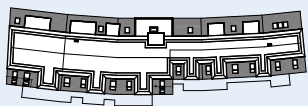
Für die Anfertigung von Einbaumöbel sind Naturmaße zu nehmen! Einbaumöbel nicht an Außenwand stellen. Die im Plan dargestellte Möblierung ist schematisch und dient ausschließlich zur unverbindlichen Illustration - bitte um Beachtung der Bau- und Ausstattungsbeschreibung. Bei der Ermittlung der Durchgangshöhen (nutzbare Höhe) werden Türanschlag, -schwellen, -schließer und Niveausprünge bis 3 cm nicht berücksichtigt.

Vorbehaltlich technischer und konstruktiver Änderungen, sofern dem/der Nutzer:in zumutbar, insbesondere weil sie geringfügig und sachlich gerechtfertigt sind.

1140 Wien  
Hauptstraße 113  
>>Wald[Leben] 113<<

## DACHDRAUFSICHT

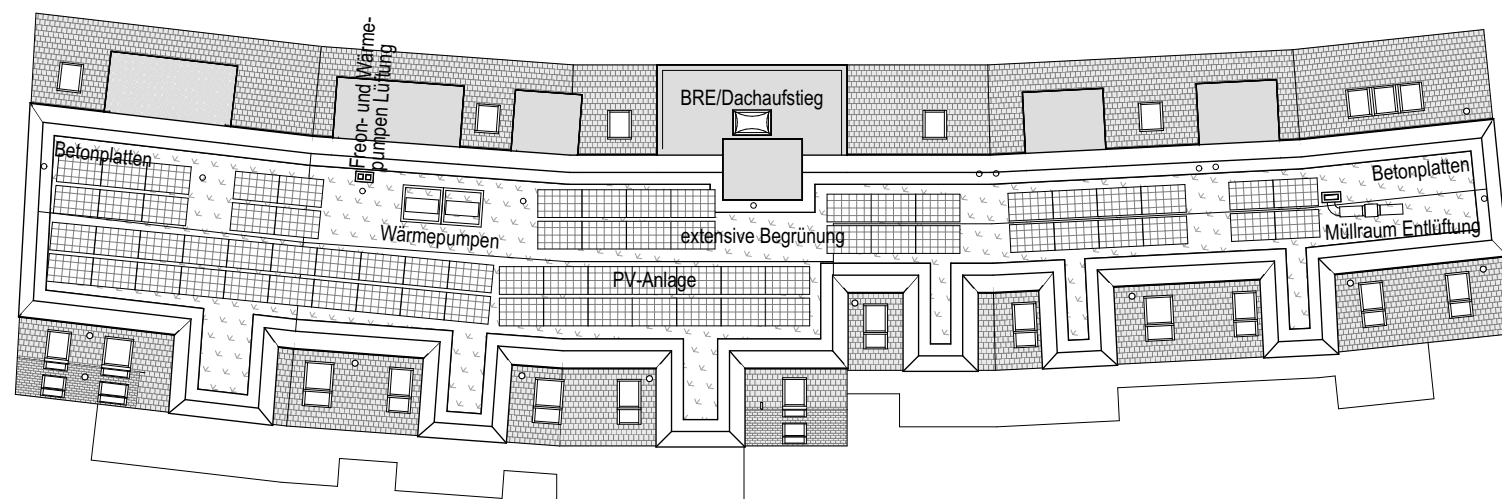
- 2-Zimmer Wohnung | Typ B
- 3-Zimmer Wohnung | Typ C
- 4-Zimmer Wohnung | Typ D
- 5-Zimmer Wohnung | Typ E
- 1 Kinderspielraum
- 2a/b a) Fahrrad- b) KiWa-Abstellraum
- Einlagerungsmöglichkeit
- 3 Müllraum
- 4 Technikraum
- 5 E-Zählerraum
- 6 Wasserzählerraum
- 7 Spielbereich Außen



## ÜBERSICHTSPLAN

### VERKAUF & VERMIETUNG

Wolfgang Tröscher  
+43 1 797 00 - 125  
wolfgang.troesch@arwag.at  
**arwag.at**



A4 / 1:300



Index: 01

Stand: 21.08.2025

Für die Anfertigung von Einbaumöbel sind Naturmaße zu nehmen! Einbaumöbel nicht an Außenwand stellen. Die im Plan dargestellte Möblierung ist schematisch und dient ausschließlich zur unverbindlichen Illustration - bitte um Beachtung der Bau- und Ausstattungsbeschreibung. Bei der Ermittlung der Durchgangshöhe (nutzbare Höhe) werden Türanschlag, -schwellen, -schließer und Niveausprünge bis 3 cm nicht berücksichtigt.

Vorbehaltlich technischer und konstruktiver Änderungen, sofern dem/der Nutzer:in zumutbar, insbesondere weil sie geringfügig und sachlich gerechtfertigt sind.



1140 Wien  
Hauptstraße 113  
>>Wald[Leben] 113<<

## LAGEPLAN

- 2-Zimmer Wohnung | Typ B
- 3-Zimmer Wohnung | Typ C
- 4-Zimmer Wohnung | Typ D
- 5-Zimmer Wohnung | Typ E
- 1 Kinderspielraum
- 2a/b a) Fahrrad- b) KiWa-Abstellraum
- Einlagerungsmöglichkeit
- 3 Müllraum
- 4 Technikraum
- 5 E-Zählerraum
- 6 Wasserzählerraum
- 7 Spielbereich Außen



## ÜBERSICHTSPLAN

### VERKAUF & VERMIETUNG

Wolfgang Tröscher  
+43 1 797 00 - 125  
wolfgang.troesch@arwag.at  
**arwag.at**



A4 / 1:300

0 5 10 15m

Index: 01

Stand: 21.08.2025

Für die Anfertigung von Einbaumöbel sind Naturmaße zu nehmen! Einbaumöbel nicht an Außenwand stellen. Die im Plan dargestellte Möblierung ist schematisch und dient ausschließlich zur unverbindlichen Illustration - bitte um Beachtung der Bau- und Ausstattungsbeschreibung. Bei der Ermittlung der Durchgangshöhe (nutzbare Höhe) werden Türanschlag, -schwellen, -schließer und Niveausprünge bis 3 cm nicht berücksichtigt.

Vorbehaltlich technischer und konstruktiver Änderungen, sofern dem/der Nutzer:in zumutbar, insbesondere weil sie geringfügig und sachlich gerechtfertigt sind.