

**1140 Wien**  
**Hauptstraße 113**  
**>>Wald[Leben] 113<<**

**Top 08 | EG-OG1**  
**Typ C, freifinanziert**

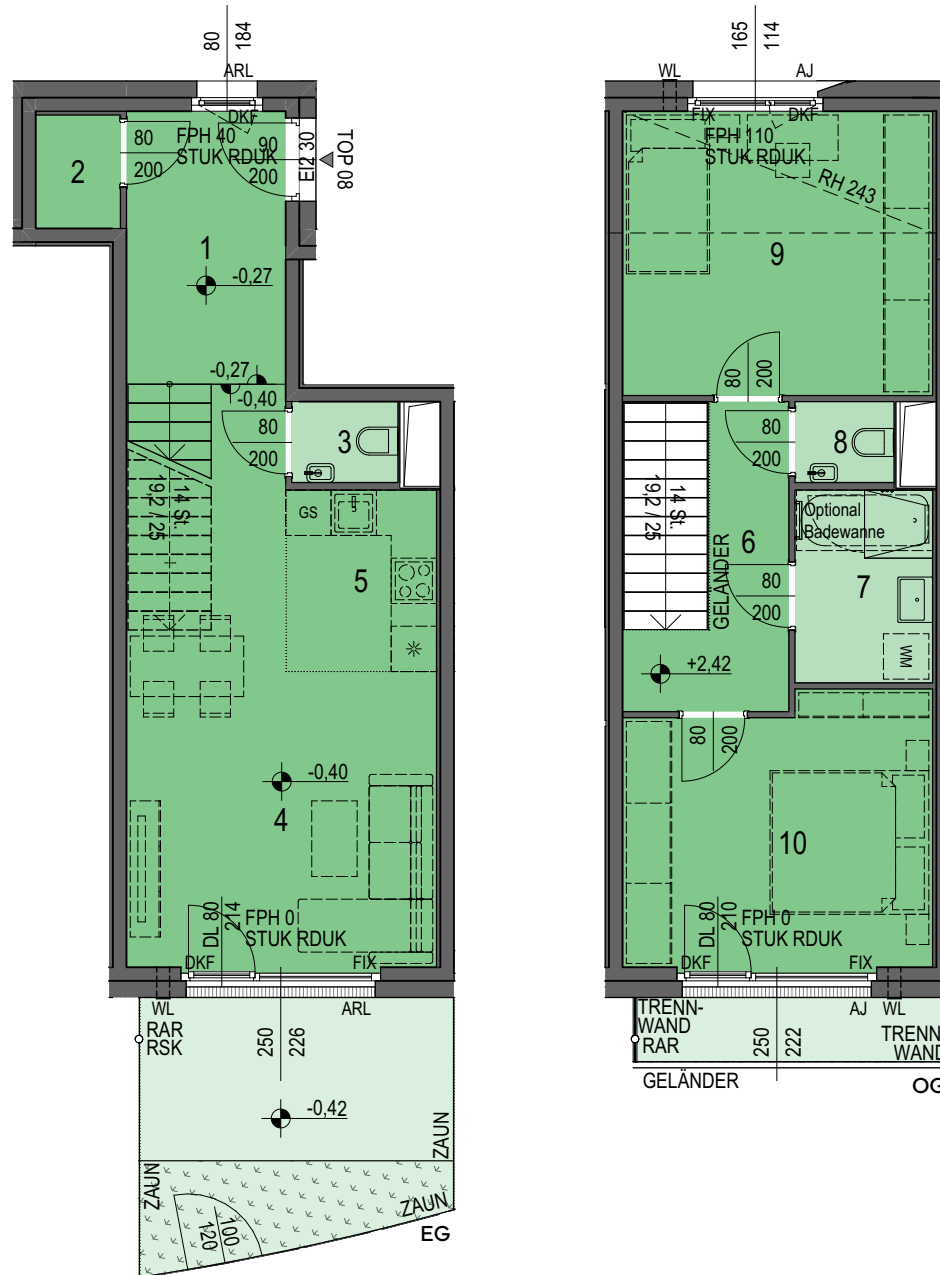
Wohnfläche	<b>81,28 m<sup>2</sup></b>
Terrasse	<b>9,55 m<sup>2</sup></b>
Loggia	<b>4,08 m<sup>2</sup></b>
Garten	<b>4,73 m<sup>2</sup></b>
<hr/>	
1 Vorraum	<b>7,60 m<sup>2</sup></b>
2 Abstellraum	<b>1,68 m<sup>2</sup></b>
3 WC 1	<b>1,50 m<sup>2</sup></b>
4 Wohnen	<b>24,24 m<sup>2</sup></b>
5 Kochnische	<b>4,79 m<sup>2</sup></b>
6 Gang	<b>5,58 m<sup>2</sup></b>
7 Bad	<b>4,64 m<sup>2</sup></b>
8 WC 2	<b>1,40 m<sup>2</sup></b>
9 Zimmer 1	<b>15,42 m<sup>2</sup></b>
10 Zimmer 2	<b>14,43 m<sup>2</sup></b>



**VERTRAGSPLAN**

**VERKAUF & VERMIETUNG**

Wolfgang Tröscher  
 +43 1 797 00 - 125  
 wolfgang.troesch@arwag.at  
**arwag.at**



- FPH Fertigparapethöhe
- STUK Sturzunterkante
- RDUK Deckenunterkante
- DS Deckenschräge
- AD abgehängte Decke
- RH lichte Raumhöhe
- DKF Drehkipplügel
- DF Drehflügel
- FIX Fixverglasung
- DFD Dachflächenfenster
- AJ Außenjalousie
- ARL Außenrollladen
- RSK Regensinkkasten
- RAR Regenabfallrohr
- BA Bodenablauf
- WL Wandlüfter
- DLÜ Dachlüfter
- WM Waschmaschine
- GS Geschirrspüler
- DL Durchgangslichte

Index: 02

Stand: 18.02.2026

**A4 / 1:100**

Für die Anfertigung von Einbaumöbel sind Naturmaße zu nehmen! Einbaumöbel nicht an Außenwand stellen. Die im Plan dargestellte Möblierung ist schematisch und dient ausschließlich zur unverbindlichen Illustration - bitte um Beachtung der Bau- und Ausstattungsbeschreibung. Bei der Ermittlung der Durchgangslichte (nutzbare Höhe) werden Türanschlag-, -schwellen-, -schließer und Niveausprünge bis 3 cm nicht berücksichtigt.

Vorbehaltlich technischer und konstruktiver Änderungen, sofern dem/der Nutzer:in zumutbar, insbesondere weil sie geringfügig und sachlich gerechtfertigt sind.