

1140 Wien
Hauptstraße 113
>>Wald[Leben] 113<<

DACHGESCHOSS

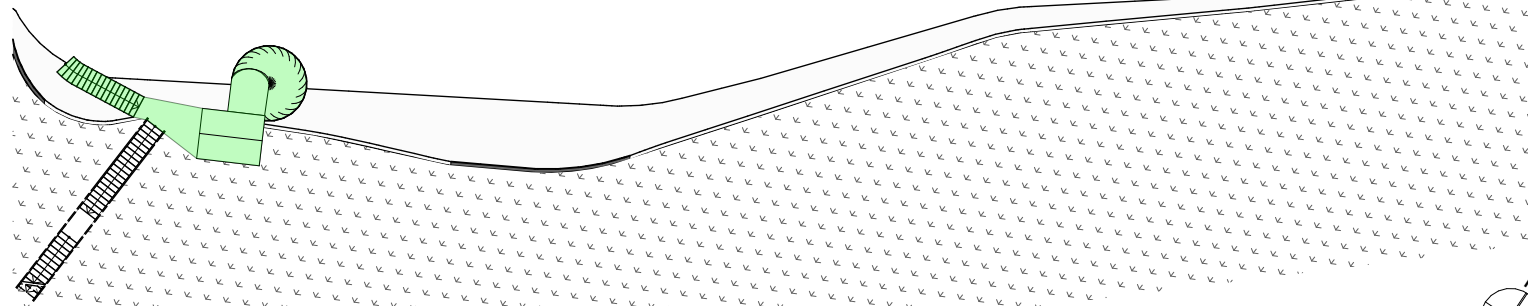
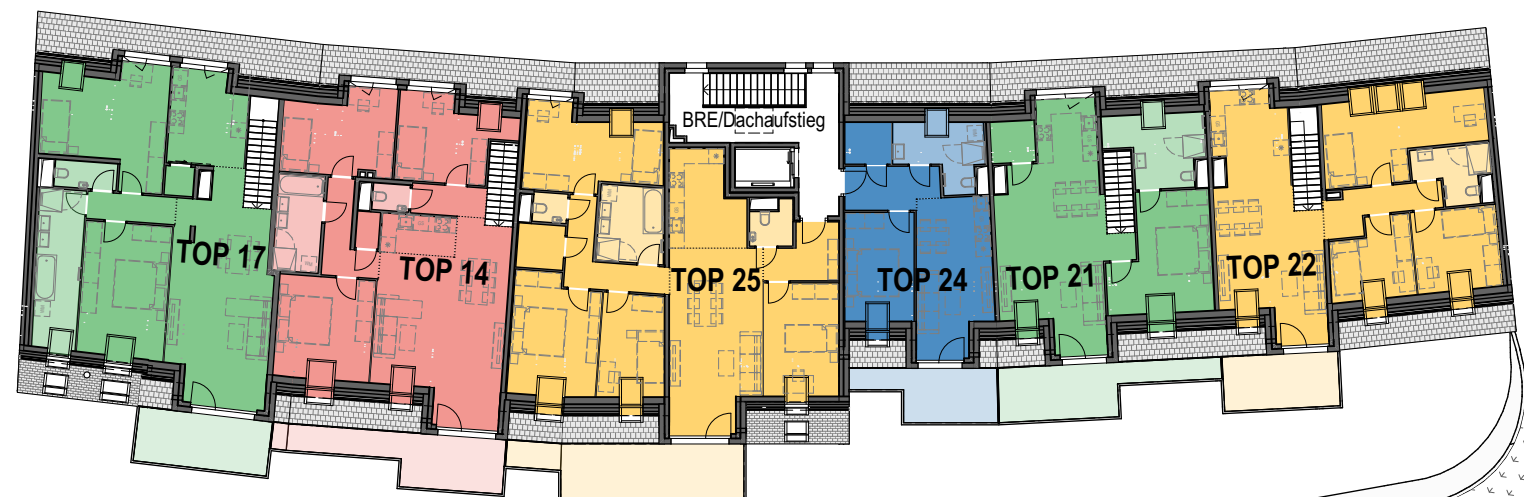
- 2-Zimmer Wohnung | Typ B
- 3-Zimmer Wohnung | Typ C
- 4-Zimmer Wohnung | Typ D
- 5-Zimmer Wohnung | Typ E
- 1 Kinderspielraum
- 2a/b a) Fahrrad- b) KiWa-Abstellraum
- Einlagerungsmöglichkeit
- 3 Müllraum
- 4 Technikraum
- 5 E-Zählerraum
- 6 Wasserzählerraum
- 7 Spielbereich Außen



ÜBERSICHTSPLAN

VERKAUF & VERMIETUNG

Wolfgang Tröscher
+43 1 797 00 - 125
wolfgang.troesch@arwag.at
arwag.at



A4 / 1:300

0 5 10 15m

Index: 01

Stand: 21.08.2025

Für die Anfertigung von Einbaumöbel sind Naturmaße zu nehmen! Einbaumöbel nicht an Außenwand stellen. Die im Plan dargestellte Möblierung ist schematisch und dient ausschließlich zur unverbindlichen Illustration - bitte um Beachtung der Bau- und Ausstattungsbeschreibung. Bei der Ermittlung der Durchgangshöhen (nutzbare Höhe) werden Türanschlag, -schwellen, -schließer und Niveausprünge bis 3 cm nicht berücksichtigt.

Vorbehaltlich technischer und konstruktiver Änderungen, sofern dem/der Nutzer:in zumutbar, insbesondere weil sie geringfügig und sachlich gerechtfertigt sind.